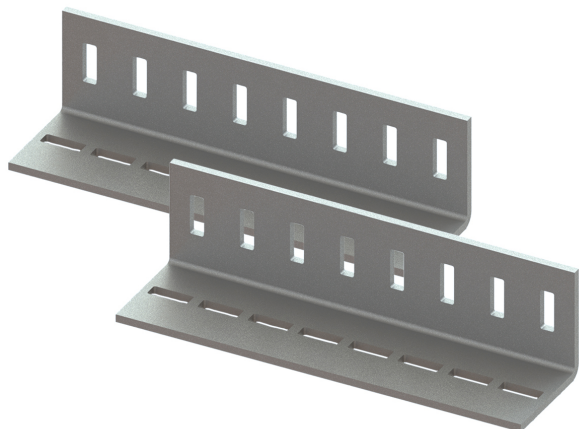


Walraven Maxx Längsverbinder-Set (fv)

(H2 05 31)

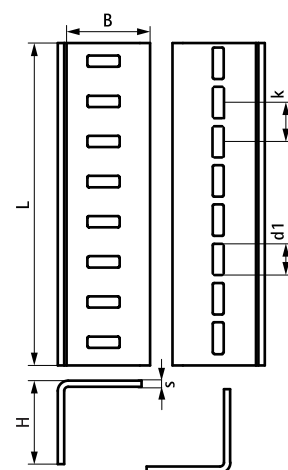
zur Herstellung von Maxx-Profilkonstruktionen



Vorteile und Eigenschaften

- zur Verbindung von Maxx-Profilen längsseits Typ MX100 und MX120
- Montage stets paarweise (empfohlen)
- Lieferung immer in zweifacher Ausführung
- Material: Stahl S235JR
- feuerverzinkt

Art.Nr.	Typ	L	B	H	s	d1	k	VPE 1	Gew / 1 Einh
			(mm)	(mm)	(mm)	(mm)	(mm)		(g)
6589300	LC100/120	405 mm	102	102	8	40 x 14	50	-	8440.00



Kombination mit

Walraven Maxx Montageprofil Schwerlast (fv)
Walraven Maxx Hammerfix (fv)