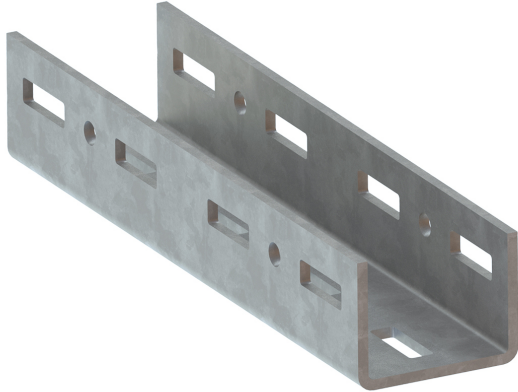


Walraven Maxx Längsverbinder 80 (fv)

(H2 05 32)

zur Herstellung von Maxx-Profilkonstruktionen



Vorteile und Eigenschaften

- zur Verbindung von Maxx-Profilen längsseits Typ MX80
- empfohlen mit mindestens 8 Maxx Hammerfix-Verschraubungen
- U-Form ermöglicht kantenlose Verbindungen von Maxx 80-Profilen mit einer ebenen Auflagefläche (zur direkten Montage von Geräten auf Maxx 80-Profilen)
- Material: Stahl S235JR
- feuerverzinkt

Art.Nr.	Typ	L	B	H	s	d1	k	F _{a,x}	VPE 1	Gew / 1 Einh
		(mm)	(mm)	(mm)	(mm)	(mm)	(mm)	(N)		(g)
6589318	LC80	380 mm	93	71	6,0	45 x 14	100	8,250	-	3507,00

