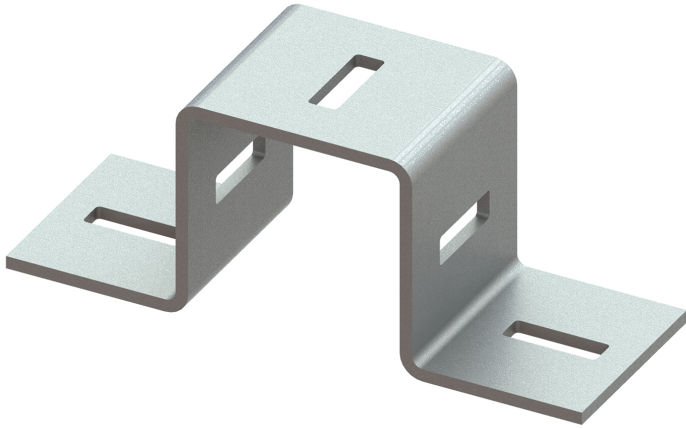


Walraven Maxx Kreuzverbinder (fv)

(H2 05 51)

zur Herstellung von Maxx-Profilkonstruktionen

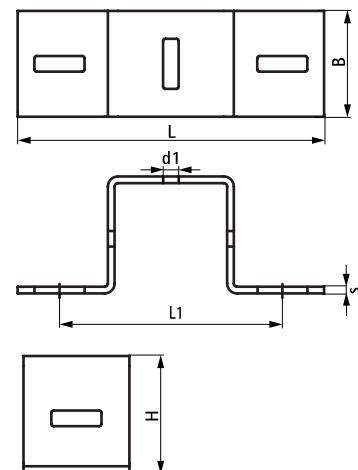


Vorteile und Eigenschaften

- Kreuzverbinder für Maxx-Profile MX80 und MX100
- auch geeignet zur Befestigung von Maxx-Profilen an Wand oder Decke
- Material: Stahl S235JR
- feuerverzinkt

Art.Nr.	Typ	L	L1	B	H	s	d1	F _{a,x}	F _{a,x 2}	VPE 1	Gew / 1 Einh
			(mm)	(mm)	(mm)	(mm)	(mm)	(N)	(N)		(g)
6589118	CC80	275 mm	200	75	84	5	45 x 14	5.000*	8.250**	-	1124.00
6589111	CC100	275 mm	200	95	105	6	45 x 14	5.000*	8.250**	-	1970.00

* = bei Befestigung des Verbinders mit 1x Maxx Hammerfix-Verschraubung (65219214)
 ** = bei Befestigung des Verbinders mit 2x Maxx Hammerfix-Verschraubung (65219214)



Kombination mit

Walraven Maxx Montageprofil Schwerlast (fv)
Walraven Maxx Hammerfix (fv)