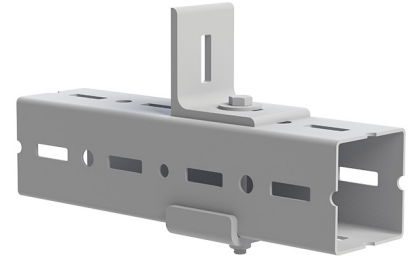


Walraven Maxx Verschraubungsset (ZTD)

(H2 05 28)

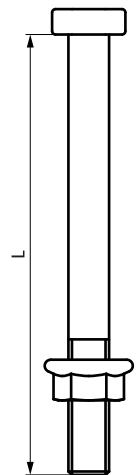
zur Verbindung von Maxx-Profilen



Vorteile und Eigenschaften

- zur Durchsteckmontage durch das Lochbild
- zur direkten Anbindung an Maxx-Profile wird die Verwendung der Maxx U-Halteplatte empfohlen
- Sechskantschraubensatz mit Unterlegscheibe und gezahnter Flanschmutter für Maxx-Profilverbindungen
- Schraubenabmessungen passend für Maxx Schwerlastprofile
- max. Anzugsmoment 80 Nm
- Sechskantmutter mit Flansch und Verzahnung
- Material: Stahl, Festigkeitsklasse 8.8
- Oberflächenbeschichtung: Zinklamellenbeschichtung
- Bestandteile:
 - 1 Gewindestift
 - 1 Mutter
 - 1 Unterlegscheibe

| Art.Nr. | Modell | G | L | VPE 1 | Gew / 1 Einh (g) |
|-----------|-------------------|-----|--------|-------|---------------------|
| 614581212 | Maxx 80 Bolt Set | M12 | 120 mm | 25 | 138.00 |
| 614581213 | Maxx 100 Bolt Set | M12 | 140 mm | 25 | 148.00 |
| 614581216 | Maxx 120 Bolt Set | M12 | 160 mm | 25 | 172.00 |
| 614581614 | Maxx 100 Bolt Set | M16 | 140 mm | 25 | 260.00 |



Kombination mit

Walraven Maxx Montageprofil Schwerlast (fv)
Walraven Maxx U-Halteplatte (fv)
Walraven Maxx Profilfuß (fv)

Kombination mit

Walraven Maxx Verbinder 90° (fv)
Walraven Maxx Längsverbinder-Set (fv)
Walraven Maxx T-Verbinder (fv)