

WTB1 Edelstahl Bolzenanker VA

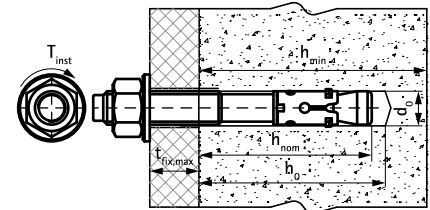
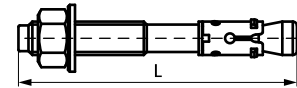
(M 95 22)

leistungsfähiger Edelstahl-Spreizdübel für ungerissenen Beton



Vorteile und Eigenschaften

- hohe Lastaufnahmefähigkeit
- geeignet zur Vor- und Durchsteckmontage
- aus Edelstahl zur Anwendung in Außenbereichen und korrosiver Umgebung
- verschiedene Setztiefen ermöglichen flexible Installation
- ETA Option 1 Zugelassen in gerissenem und ungerissenem Beton
- zugelassen für R30 - R120 zur Verwendung unter Brandbeanspruchung
- Material: Edelstahl, A4
- Untergrundmaterial:
 - gerissener Beton
 - ungerissener Beton
 - Stein



Art.Nr.	Code	Abmessung	L	d ₀	h ₀	h _{min}	h _{nom}	t _{fix,max}	Max. Zuglast*** in ungerissenem Beton C20/25 (kN)	Max. Zuglast*** in gerissenem Beton C20/25 (kN)	VPE 1	Gew / 1 Einh (g)
				(mm)	(mm)	(mm)	(mm)	(mm)				
609871080	WTB1 SSt 8x75	M8	75 mm	8	55	100	55	10	3,57*	2,38*	100	28.00
609871081	WTB1 SSt 8x115	M8	115 mm	8	55	100	55	50	3,57*	2,38*	100	48.00
609871100	WTB1 SSt 10x95	M10	95 mm	10	69	100	69	15	7,62*	4,29*	50	72.00
609871101	WTB1 SSt 10x130	M10	130 mm	10	69	100	69	50	7,62*	4,29*	50	79.70
609871120	WTB1 SSt 12x125	M12	125 mm	12	80	140	80	30	11,90*	5,71*	50	140.00
609871121	WTB1 SSt 12x150	M12	150 mm	12	80	140	80	55	11,90*	5,71*	50	200.00

* Max. zulässige Last: Dübel für die Verwendung als Einfachbefestigung; vorbehaltlich der korrekten Anwendung bei maximaler Setztiefe; inkl. Teilsicherheitsbeiwert und Gesamtsicherheitsbeiwert von 1.4.

Der Teilsicherheitsbeiwert hängt vom Belastungstyp ab und muss aus den nationalen Vorgaben entnommen werden. Die Berücksichtigung aller Versagensarten und des Verwendbarkeitsnachweises (ETA) ist bei der Ankerbemessung zwingend erforderlich.

Weiterführende Informationen finden Sie im entsprechenden Verwendbarkeitsnachweis (ETA, abZ, abP etc.).

*** Von Walraven empfohlener Maximalwert

Kombination mit

- WIS Reinigungsbürste
- WIS Ausblaspumpe
- WDI1 SD Bundbohrer