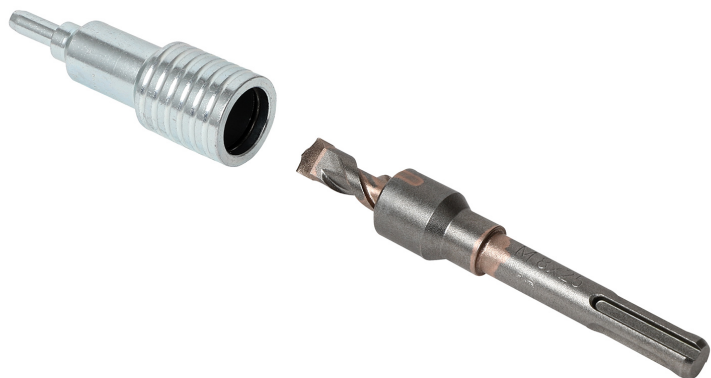


WDI1R Anker-Setzwerkzeug

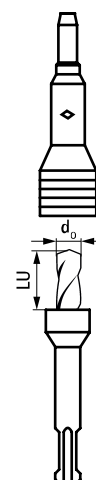
(L 03 27)



Vorteile und Eigenschaften

- Bohr- und Setzwerkzeug für WDI1R Einschlaganker mit reduzierter Setztiefe
- 50% schnellere Montage als mit herkömmlichen Methoden
- komfortable Überkopfmontage

Art.Nr.	Code	LU (mm)	d ₀ (mm)	Für	VPE 1	VPE 2
6902206	WDI1R STS 6	25	8	WDI1R M6	1	20
6902208	WDI1R STS 8	25	10	WDI1R M8	1	20
6902210	WDI1R STS 10	25	12	WDI1R M10	1	20



Kombination mit

WDI1R Einschlaganker kurz gelippt (ev)
WDI1R SD Bundbohrer