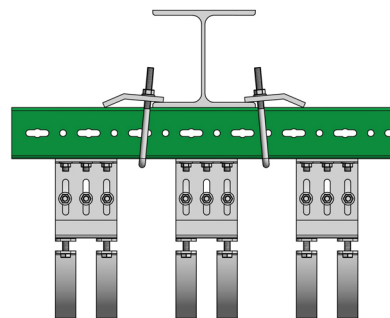
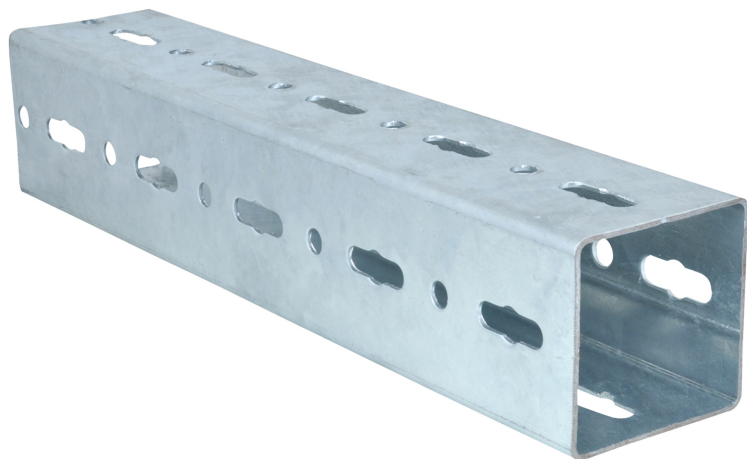


Maxx Montageprofil Schwerlast (fv)

(H2 05 05)

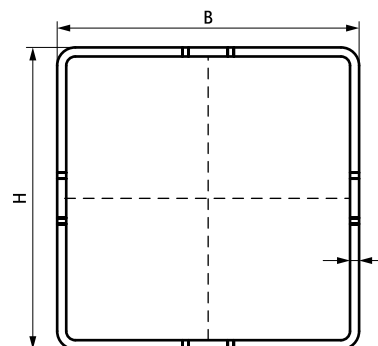
für schwere Rohrleitungs- und Industrieinstallationen



Vorteile und Eigenschaften

- geschlossenes Vierkantprofil
- Material: Stahl
- zur Befestigung von Rohren, Geräten und anderen Installationen
- feuerverzinkt
- durchgängiges Lochbild an allen vier Seiten

Art.Nr.	Typ	L	B	H	s	Weight	VPE 1	Einh.	Gew / 1 Einh
		(m)	(mm)	(mm)	(mm)	(kg)			(g)
65019610	IP100	6 m	100	100	3,0	8,16	1	m.	8160.00
65019612	IP120	6 m	100	120	4,0	11,94	1	m.	11940.00



Kombination mit

- Maxx Wandplatte (fv)
- Maxx Verbinder 90° (fv)
- Maxx Hammerkopf (fv)

Kombination mit

- Maxx Verschraubungsset (ZTD)
- Maxx Längsverbinder (fv)
- Maxx T-Verbinder (fv)