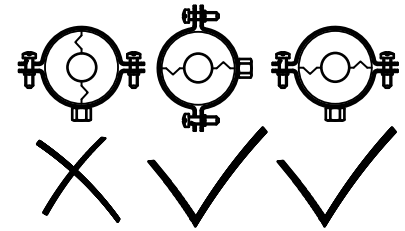
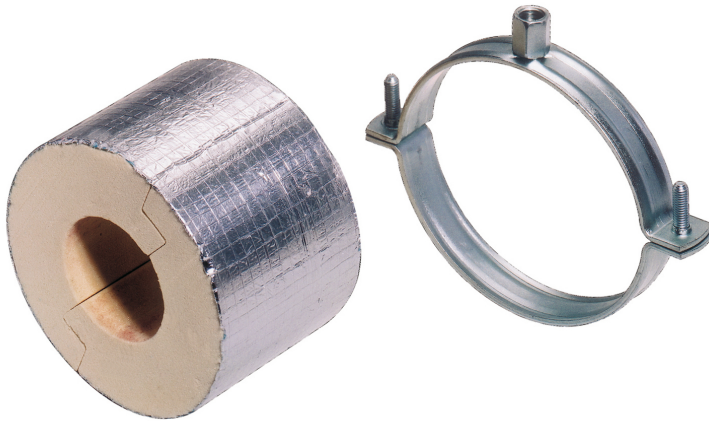


# BISOFIX® PIR50 Kälteschellen

(D 05 30)

für isolierte Rohre 33,7 - 323,9 mm

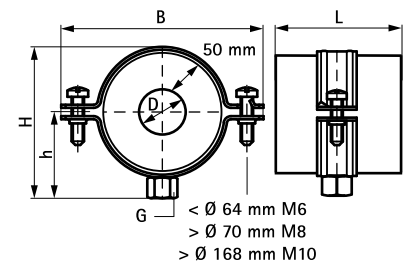
M8/10 - M16



## Vorteile und Eigenschaften

- Isolierschale (Dicke 50 mm) mit Schelle BIS 2S
- zur Befestigung von thermisch isolierten Rohren aus Stahl, Kupfer oder Edelstahl
- verwendbar mit hartem Isolierungsmaterial
- mit Aluminiumband kann einfach ein dampfdichter Anschluss gemacht werden
- Stoßflächen der Isolierschale bei Montage waagrecht ausrichten und verkleben (um Zug- und Druckkräfte zu verhindern)
- Gebrauchstemperatur: -180 °C bis +140 °C
- Abmessung und spezifisches Gewicht der Isolierschale sind exakt abgestimmt auf das Gewicht des Rohres
- ab Rohr Ø 273 mm Lastverteilblech (bauseits) notwendig
- Material: Schelle aus Stahl; Isolierschale aus PIR mit glasfaserverstärktem Alu-Mantel
- enthält kein FCKW, HFCKW, Formaldehyd oder Cadmium
- ausgezeichnete isolierende und mechanische Eigenschaften
- Schelle: elektrolytisch verzinkt

Art.Nr.	D (mm)	D (°)	DN	G	L	B (mm)	H (mm)	h (mm)	F <sub>a,z</sub> (N)	VPE 1	Gew / 1 Einh (g)
2215033	33,7 - 35,0	1	25	M8/10	75 mm	169	155	85	370	24	309.00
2215042	42,4	1¼	32	M8/10	75 mm	178	165	90	470	24	295.00
2215048	48,3	1½	40	M8/10	75 mm	187	171	93	500	24	311.00
2215054	54,0	-	-	M8/10	75 mm	191	175	95	520	24	312.00
2215060	60,3	2	50	M8/10	75 mm	196	180	98	540	24	324.00
2215064	63,5 - 64,0	-	-	M8/10	75 mm	196	185	100	550	24	335.00
2215076	76,1	2½	65	M8/10	75 mm	233	200	108	650	10	548.00
2215089	88,9	3	80	M8/10	75 mm	246	213	114	690	10	584.00
2215108	108,0	-	-	M8/10	75 mm	256	233	124	760	10	602.00
2215114	114,3	4	100	M8/10	100 mm	273	240	128	1.680	8	1.20
2215133	133,0	-	-	M16	100 mm	272	251	131	2.780	24	1.32
2215140	139,7	5	125	M16	100 mm	303	259	135	2.860	24	1.42
2215159	159,0	-	-	M16	100 mm	328	277	143	3.090	10	1.51
2215168	168,3	6	150	M16	100 mm	348	291	151	3.200	10	1.97
2215219	219,1	8	200	M16	150 mm	347	393	181	4.810	6	2.88
2215273	273,1	10	250	M16	150 mm	450	395	205	5.620	6	3.40
2215324	323,9	12	300	M16	150 mm	501	446	230	6.390	1	5.70



## Kombination mit

- Montageschienensystem (leicht) - BIS
- RapidRail®
- Montagezubehör
- Dübel- und Ankertechnik