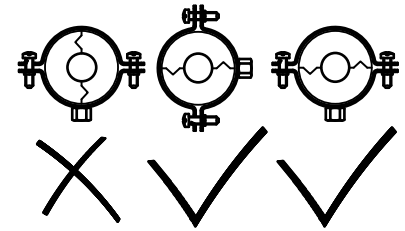
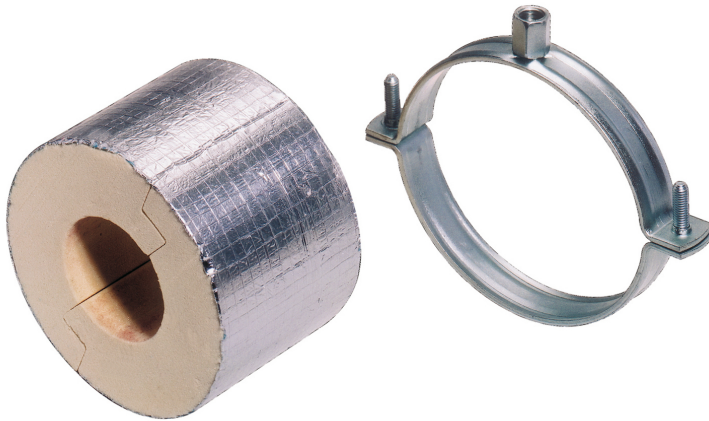


# BISOFIX® PIR40 Kälteschellen

(D 05 25)

für isolierte Rohre 21,3 - 406,4 mm

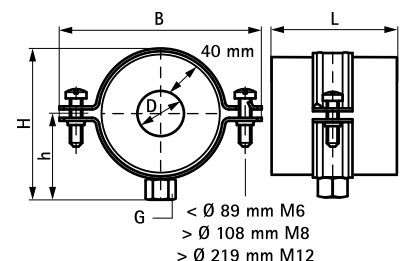
M8/10 - M16



## Vorteile und Eigenschaften

- Isolierschale (Dicke 40 mm) mit Schelle BIS 2S
- zur Befestigung von thermisch isolierten Rohren aus Stahl, Kupfer oder Edelstahl
- verwendbar mit hartem Isolierungsmaterial
- mit Aluminiumband kann einfach ein dampfdichter Anschluss gemacht werden
- Stoßflächen der Isolierschale bei Montage waagrecht ausrichten und verkleben (um Zug- und Druckkräfte zu verhindern)
- Gebrauchstemperatur: -180 °C bis +140 °C
- Abmessung und spezifisches Gewicht der Isolierschale sind exakt abgestimmt auf das Gewicht des Rohres
- ab Rohr Ø 273 mm Lastverteilblech (bauseits) notwendig
- Material: Schelle aus Stahl; Isolierschale aus PIR mit glasfaserverstärktem Alu-Mantel
- enthält kein FCKW, HFCKW, Formaldehyd oder Cadmium
- ausgezeichnete isolierende und mechanische Eigenschaften
- Schelle: elektrolytisch verzinkt

Art.Nr.	D (mm)	D (°)	DN	G	L	B (mm)	H (mm)	h (mm)	F <sub>a,z</sub> (N)	VPE 1	Gew / 1 Einh (g)
2214021	21,3 - 22,0	-	-	M8/10	75 mm	138	124	70	350	12	71.00
2214027	26,9 - 28,0	-	-	M8/10	75 mm	144	129	73	350	12	238.00
2214033	33,7 - 35,0	1	25	M8/10	75 mm	153	138	77	370	12	228.00
2214042	42,4	1¼	32	M8/10	75 mm	160	144	80	410	12	236.00
2214048	48,3	1½	40	M8/10	75 mm	169	153	84	430	24	298.00
2214054	54,0	-	-	M8/10	75 mm	169	153	84	520	24	254.00
2214060	60,3	2	50	M8/10	75 mm	178	163	89	470	24	288.00
2214070	70,0	-	-	M8/10	75 mm	187	171	93	510	24	333.00
2214076	76,1	2½	65	M8/10	75 mm	191	175	95	530	24	306.00
2214089	88,9	3	80	M8/10	75 mm	203	187	101	620	18	341.00
2214108	108,0	-	-	M8/10	75 mm	246	213	114	690	10	552.00
2214114	114,3	4	100	M8/10	100 mm	256	223	119	1.530	12	697.00
2214133	133,0	-	-	M8/10	100 mm	273	240	128	1.670	8	746.00
2214140	139,7	5	125	M8/10	100 mm	273	258	130	1.730	8	780.00
2214159	159,0	-	-	M16	100 mm	273	244	134	2.850	24	1.34
2214168	168,3	6	150	M16	100 mm	306	266	138	2.960	24	1.56
2214219	219,1	8	200	M16	150 mm	388	333	174	4.510	6	2.50
2214273	273,1	10	250	M16	150 mm	436	381	198	5.320	6	3.11
2214324	323,9	12	300	M16	150 mm	486	431	223	6.090	1	3.95
2214406	406,4	16	400	M16	150 mm	569	514	264	7.330	1	4.60



### Kombination mit

- Montageschienensystem (leicht) - BIS
- RapidRail®
- Montagezubehör
- Dübel- und Ankertechnik