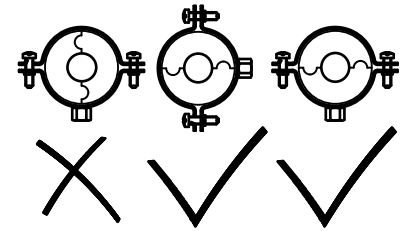
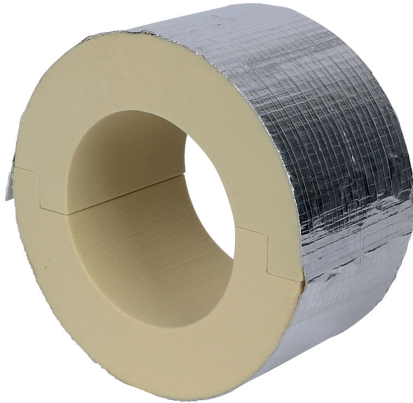


# BISOFIX<sup>®</sup> PIR20 Kälterohrträger

(D 03 50)

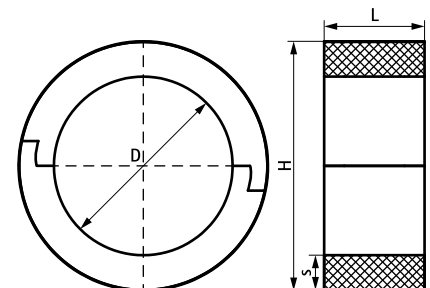
für isolierte Rohre 12,0 - 273,1 mm



## Vorteile und Eigenschaften

- kombinierbar mit Dämmungen aus Hartschaum
- Umwicklung des Rohrträgers mit Aluminiumband zur Fugenabdichtung
- enthält kein FCKW, HFCKW, Formaldehyd oder Cadmium
- Brandklasse B2
- PIR Dichte für  $D < 110\text{mm} = 80\text{kg/m}^3$
- PIR Dichte für  $D > 110\text{mm} = 120\text{kg/m}^3$
- Wärmeleitfähigkeit (Lambda-Näherungswert):  $0.30\text{ W/mK}$
- Temperaturbereich von  $-45$  bis  $+105^\circ$

Art.Nr.	D (mm)	D (°)	DN	L	H (mm)	s (mm)	F <sub>a,z</sub> (N)	VPE 1	Gew / 1 Einh (g)
I200000012	12,0	-	-	75 mm	52,0	20,0	120	25	14.00
I200000015	15,0 - 16,0	-	-	75 mm	55,0	20,0	160	25	15.00
I200000018	17,2 - 18,0	3/8	10	75 mm	58,0	20,0	170	25	16.00
I200000020	20,0	-	-	75 mm	60,0	20,0	180	25	25.89
I200000022	21,3 - 22,0	1/2	15	75 mm	62,0	20,0	180	25	17.00
I200000025	25,0	-	-	75 mm	65,0	20,0	190	25	27.35
I200000028	26,9 - 28,0	3/4	20	75 mm	68,0	20,0	200	25	18.00
I200000032	32,0	-	-	75 mm	72,0	20,0	210	25	29.98
I200000034	33,7 - 35,0	-	-	75 mm	75,0	20,0	220	25	20.00
I200000040	40,0	-	-	75 mm	80,0	20,0	260	25	35.23
I200000042	42,4	1 1/4	32	75 mm	82,4	20,0	280	25	24.00
I200000048	48,3	1 1/2	40	75 mm	88,3	20,0	300	25	28.00
I200000050	50,0	-	-	75 mm	90,0	20,0	310	25	42.06
I200000054	54,0	-	-	75 mm	94,0	20,0	320	25	32.00
I200000057	56,0 - 57,0	-	-	75 mm	97,0	20,0	330	25	34.00
I200000060	60,3	2	50	75 mm	100,3	20,0	340	25	40.00
I200000064	64,0	-	-	75 mm	104,0	20,0	350	25	43.00
I200000070	70,0	-	-	75 mm	110,0	20,0	370	25	45.00
I200000076	76,1	2 1/2	65	75 mm	116,1	20,0	390	25	48.00
I200000089	88,9	3	80	75 mm	128,9	20,0	430	25	59.00
I200000102	101,6	-	-	75 mm	141,6	20,0	450	25	71.00
I200000108	108,0	-	-	75 mm	148,0	20,0	500	25	76.00
I200000114	114,3	4	100	100 mm	154,3	20,0	1.110	15	98.00
I200000133	133,0	-	-	100 mm	173,0	20,0	1.360	5	140.00
I200000140	139,7	5	125	100 mm	179,7	20,0	1.410	5	152.00
I200000160	159,0 - 160,0	-	-	100 mm	200,0	20,0	1.520	5	180.00
I200000168	168,3	6	150	100 mm	208,3	20,0	1.570	5	200.00
I200000219	219,1	8	200	150 mm	259,1	20,0	1.620	2	294.00
I200000273	273,1	-	-	150 mm	313,0	20,0	1.670	2	365.00



## Kombination mit

- Bifix<sup>®</sup> G2 ohne Einlage (M8/10) (BUP1000)
- Walraven Schwerlastschellen HD500 (BUP1000)
- Walraven Schwerlastschellen HD500 (M16) (BUP1000)