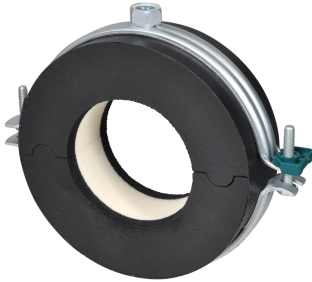


# BISOFIX® E32 Kälteschellen

(D 05 13)

für isolierte Rohre 12 - 273 mm

M8/10 - M16



## Vorteile und Eigenschaften

- isolierte Rohrbefestigung mit Schelle BIS Bifix® G2
- Schelle mit Sicherheitsschnellverschluss
- zur Befestigung von thermisch isolierten Rohren aus Stahl, Kupfer oder Edelstahl
- dampfdicht verklebbar mit Rohrisolierung
- Stoßflächen der Isolierschale bei Montage waagrecht ausrichten und verkleben (um Zug- und Druckkräfte zu verhindern)
- mit selbstklebender PVC-Überlappung zum leichten Verschluss des Rohrträgers
- Material: Schelle aus Stahl; Isolierschale aus Elastomerkautschuk, mit PIR-Kern und Dampfsperre ummantelt
- enthält kein FCKW, HFCKW, Formaldehyd oder Cadmium
- ausgezeichnete isolierende und mechanische Eigenschaften
- BIS Bifix G2: Oberflächenbeschichtung:
  - BIS UltraProtect® 1000 Systemtechnologie
  - ein System für Installationen im Innen- und Außenbereich
  - besteht min. 1.000 Std. Salzsprühstest nach DIN ISO 9227
- Gebrauchstemperatur: -45 °C bis +105 °C

Art.Nr.	D (mm)	D (°)	DN	G	B (mm)	h (mm)	b (mm)	s (mm)	F <sub>az</sub> (N)	VPE 1	Gew / 1 Einh (g)
22115012	12	-	-	M8/10	118	57	50	32,5	100	12	131.00
22115015	16	-	-	M8/10	125	59	50	32,5	100	12	141.00
22115018	18	-	-	M8/10	134	63	50	33,5	100	12	140.00
22115022	22	-	-	M8/10	134	64	50	33,5	100	12	202.00
22115028	28	-	-	M8/10	148	69	50	35,0	100	12	221.00
22115035	35	1	25	M8/10	155	74	50	36,5	100	16	245.00
22115042	42	1¼	32	M8/10	172	80	50	38,5	150	18	232.00
22115054	54	-	-	M8/10	180	87	50	39,5	225	9	259.00
22115060	60	2	50	M8/10	180	91	50	41,0	350	9	275.00
22115064	64	-	-	M8/10	201	93	50	41,0	350	30	279.00
22115076	76	2½	65	M8/10	201	100	50	42,0	575	30	309.00
22115089	89	3	80	M8/10	229	111	50	43,5	875	12	329.00
22115114	114	4	100	M8/10	261	125	50	45,5	1.250	12	493.00
22115140	140	5	125	M16	322	136	100	47,5	1.700	4 *	697.00
22115168	168	6	150	M16	345	150	100	47,5	2.125	10 *	1463.00
22115219	219	8	200	M16	404	175	100	47,5	3.525	4 *	2362.00
22115273	273	10	250	M16	414	185	100	34,5	4.925	6 *	2850.00

\* nur in Kombination mit der BIS HD500 Schwerlastschelle anstelle der BIS Bifix® G2.

### Kombination mit

- Walraven Montageschienensystem
- RapidRail® (leicht)
- Walraven Montagezubehör
- Walraven Dübel- und Ankertechnik