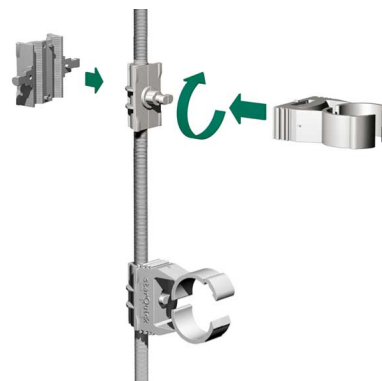
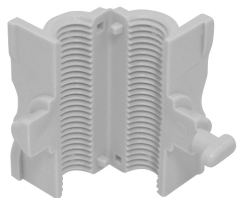


# BIS starQuick® Gewindestangen Adapter

(C 05 25)

Zubehör BIS starQuick® Schellen ohne Mutter



## Vorteile und Eigenschaften

- zur Befestigung einer starQuick® Schelle ohne Mutter an einer Gewindestange
- einfache und schnelle Befestigung an bestehenden Installationen
- geeignet für SQ-10 bis SQ-51
- Material: PA (Polyamid), grau (nach RAL 7035)
- UV-, alterungs-, öl- und benzinbeständig
- korrosionsfrei, recyclebar, halogenfrei
- Temperaturbeständigkeit: -40 °C bis +90 °C (Dauerbelastung); kurzfristig bis +130 °C

Art.Nr.	Modell	G	VPE 1	VPE 2	Gew / 1 Einh (g)
0854356	SQ10 - SQ51	M6	100	1.200	6.00
0854358	SQ10 - SQ51	M8	100	1.200	5.00

