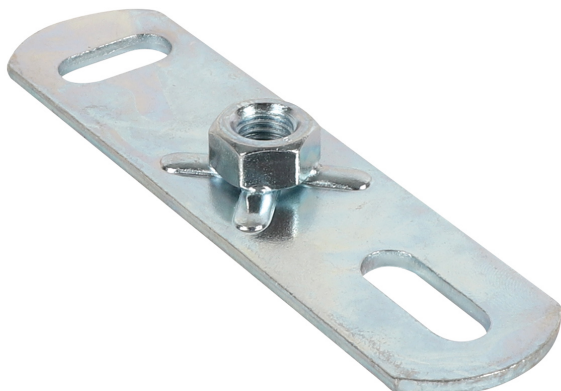


BIS Grundplatte IG widerstandsgeschweißt

(K 15 10)

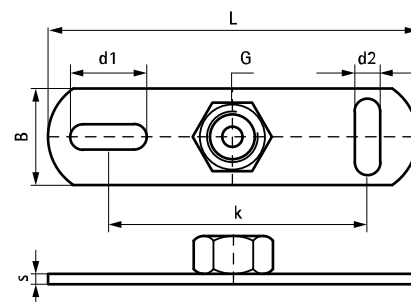
Befestigung an Wand oder Decke



Vorteile und Eigenschaften

- Befestigungslöcher sind als Langlöcher um 90° zueinander ausgestanzt, um den Montagekomfort zu verbessern
- mit 4-fach angeschweißter Anschlussmutter
- Material: Stahl
- elektrolytisch verzinkt

Art.Nr.	G	L	B	H	s	d1	d2	k	F _{a,z}	VPE 1	Gew / 1 Einh
			(mm)	(mm)	(mm)	(mm)	(mm)	(mm)	(N)		(g)
6713008	M8	145 mm	38	8	4	30 x 11	25 x 11	100	3.200	40	146.00
6713010	M10	145 mm	38	10	4	30 x 11	25 x 11	100	3.500	40	152.00
6713012	M12	145 mm	38	10	4	30 x 11	25 x 11	100	3.500	40	161.00
6713016	M16	145 mm	38	13	4	30 x 11	25 x 11	100	3.800	50	170.00
6713021	G½"	145 mm	38	15	4	30 x 11	25 x 11	100	3.800	50	174.00



Kombination mit
BIS Gewindestifte (ev)