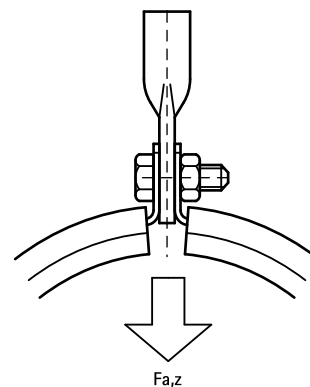


BIS Blattschraube (ev)

Konstruieren von Aufhängepunkten

680

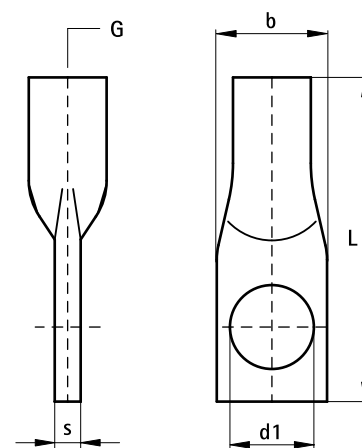
(K 45 05)



Vorteile und Eigenschaften

- geschlossene Ausführung für hohe Belastungen
- Material: Stahl
- elektrolytisch verzinkt

Art.Nr.	G	L	b x s (mm)	d1 (mm)	F _{a,z} (N)	VPE 1	VPE 2	Gew / 1 Einh (g)
6803008	M8	45 mm	14,0 x 3,0	Ø 8,5	2.580	100	500	15.00
6803010	M10	50 mm	17,0 x 4,0	Ø 10,5	3.540	100	500	17.00
6803012	M12	55 mm	20,5 x 5,5	Ø 10,5	7.750	100	500	35.00



Kombination mit
Walraven Gewindestifte (ev)