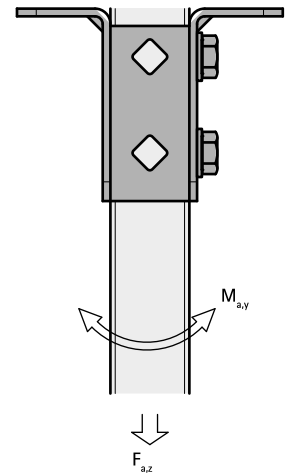


# BIS Strut Edelstahl T-Schienenfuß

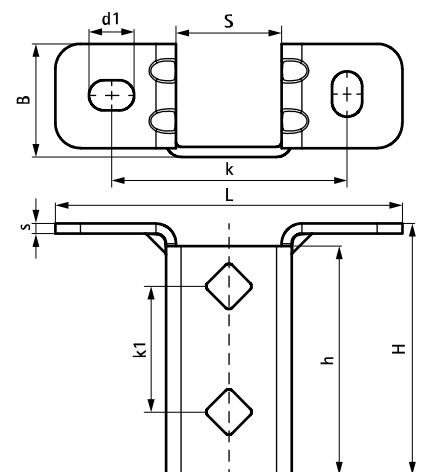
(M 53 10)



## Vorteile und Eigenschaften

- flexibel einsetzbare Grundplatte für Strut-Montageschienen
- offene Schienenseite ist frei ausrichtbar
- erhöhte Biegefestigkeit durch verstärkte Flansche
- auf Strut-Schienen abgestimmtes Lochbild
- Material: Edelstahl 1.4404 (A4) - EN 10088, AISI 316L

Art.Nr.	L	B	H	h	s	d1	S	k	k1	F <sub>a,z</sub>	F <sub>a,z 2</sub>	M <sub>a,y</sub>	VPE 1	Gew / 1 Einh
		(mm)	(mm)	(mm)	(mm)	(mm)	(mm)	(mm)	(mm)	(N)	(N)	(Nm)		(g)
66587361	138 mm	45	100	91	4,0	18 x 12	42	95	50	3.636	3.636	164,0	10	430,00
<i>F<sub>a,z</sub>: max. zulässige Last unter Verwendung von 2 Schiebemuttern M10 (Anzugsmoment von 40 Nm)</i> <i>F<sub>a,z 2</sub>: max. zulässige Last unter Verwendung von 2 Durchsteckverschraubungen M10 (Anzugsmoment von 40 Nm)</i> <i>M<sub>a,y</sub>: max. zulässiges Biegemoment unter Verwendung von 2 Durchsteckverschraubungen M10 (Anzugsmoment von 40 Nm)</i>														



### Kombination mit

- Walraven RapidStrut® Edelstahl Montageschienen
- Walraven RapidStrut® Edelstahl Doppelschienen
- WTR1 Edelstahl Bolzenanker VA

### Kombination mit

- WD11 Edelstahl Einschlaganker VA
- Walraven RapidStrut® Edelstahl Flügelmuttern