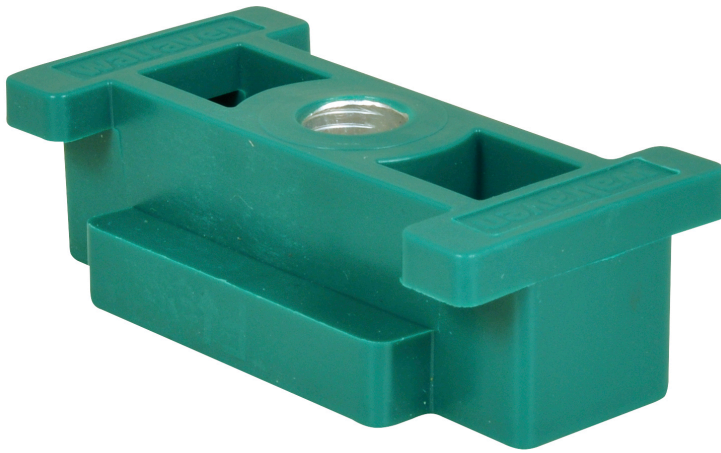


## BIS Gleitstück GFRP (BUP1000)

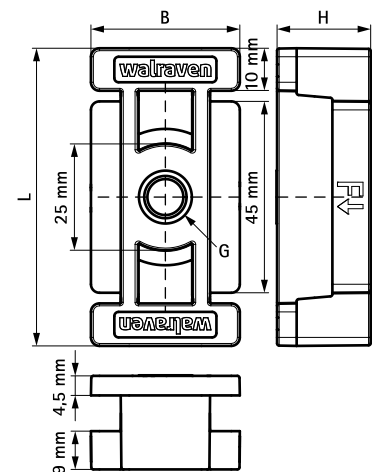
(E 10 45)



## Vorteile und Eigenschaften

- flexibles Gleitstück zum Ausgleich von Rohrausdehnungen
- auch als Kreuzgleiter einsetzbar
- geeignet zur Verwendung mit allen BIS RapidStrut® Schienen (außer DS5)
- verwendbar bei Decken- (hängend montiert) und Bodeninstallationen (stehend montiert)
- geringer Platzbedarf durch geringe Aufbauhöhe
- Bewegungsrichtung frei wählbar; Begrenzung und Sicherung durch U-Laschen
- Material: Gewinde aus Stahl (BUP); Kunststoffteile aus Polyamid 6 (PA6), 30% Glasfaser verstärkt
- Gleitreibungszahl  $\mu = 0,30$
- Oberflächenbeschichtung:
  - BIS UltraProtect® 1000 Systemtechnologie
  - ein System für Installationen im Innen- und Außenbereich
  - besteht min. 1.000 Std. Salzsprühstest nach DIN ISO 9227
- Temperaturbeständigkeit: -30 °C bis +90 °C

Art.Nr.	G	L	B (mm)	H (mm)	F <sub>a,z</sub> (N)	VPE 1	Gew / 1 Einh (g)
6662810	M10	70 mm	35	22	1.550	20	36.00



## Kombination mit

- BIS RapidStrut® Montageschienen (BUP1000)
- BIS RapidStrut® Montageschienen (sv)
- BIS Strut Unterlegscheiben U-förmig (BUP1000)

## Alternative Produkte

- BIS Gleitlager (ev)
- BIS Schiebestücke (ev)