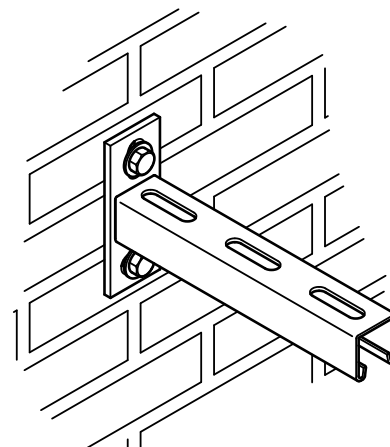
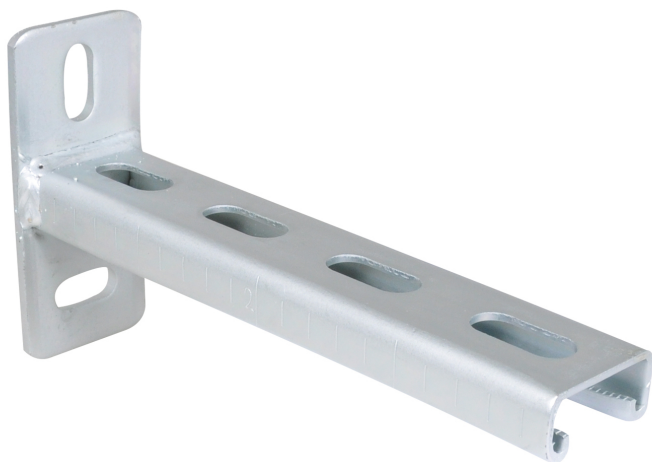


# BIS RapidStrut® Wandkonsolen (BUP1000)

(H 08 05)

Befestigung an Wänden



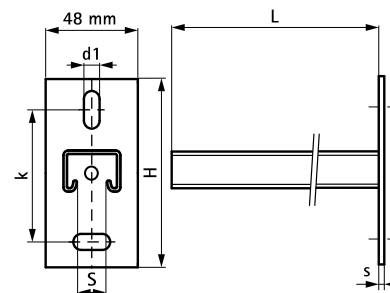
## Vorteile und Eigenschaften

- Wandplatte mit angeschweißtem Strut-Profil
- Befestigungslöcher sind als Langlöcher um 90° zueinander ausgestanzt, um den Montagekomfort zu verbessern
- CO<sub>2</sub>-geschweißt
- nach innen gebogene Flanken mit Verzahnung für extra Halt
- ausführliche technische Informationen, u.a. zu den max. zulässigen Lasten ( $F_{a,z}$ ), finden Sie im Datenblatt "BIS RapidStrut® Technisches Merkblatt" auf unserer Webseite
- Material: Stahl 1.0226
- Oberflächenbeschichtung:
  - BIS UltraProtect® 1000 Systemtechnologie
  - ein System für Installationen im Innen- und Außenbereich
  - besteht min. 1.000 Std. Salzsprühstest nach DIN ISO 9227
- erfüllt die Brandschutzanforderungen der MLAR/LAR/RbALei



Art.Nr.	L	H	h	s	d1	S	k	Profil	VPE 1	Gew / 1 Einh
		(mm)	(mm)	(mm)	(mm)	(mm)	(mm)			(g)
6603831	200 mm	110	70,0	5,0	25 x 11	22	70,0	Strut 41x21x2,5	10	479.00
6603832	300 mm	110	70,0	5,0	25 x 11	22	70,0	Strut 41x21x2,5	10	674
6603861	150 mm	130	87,5	7,0	30 x 13	22	87,5	Strut 41x41x2,5	10	648.00
6603862	300 mm	130	87,5	7,0	30 x 13	22	87,5	Strut 41x41x2,5	10	1024
6603863	450 mm	130	87,5	7,0	30 x 13	22	87,5	Strut 41x41x2,5	10	1380
6603864	600 mm	130	87,5	7,0	30 x 13	22	87,5	Strut 41x41x2,5	8	1725
6603865	750 mm	130	87,5	7,0	30 x 13	22	87,5	Strut 41x41x2,5	8	2075
6603866	1.000 mm	130	87,5	7,0	30 x 13	22	87,5	Strut 41x41x2,5	1	2690.00

Ab Strut 41x41x2,5 Bestandteil des brandgeprüften Befestigungssystems  
 Ausführliche technische Informationen, u.a. zu den max. zulässigen Lasten ( $F_{a,z}$ ), finden Sie im Datenblatt "BIS RapidStrut® Technisches Merkblatt" auf unserer Webseite



## Kombination mit

- BIS Unterlegscheiben (BUP1000)
- BIS Stützbalken (BUP1000)