

BIS Regenrohrschellen 400 rund (fv)

(B 40 05)

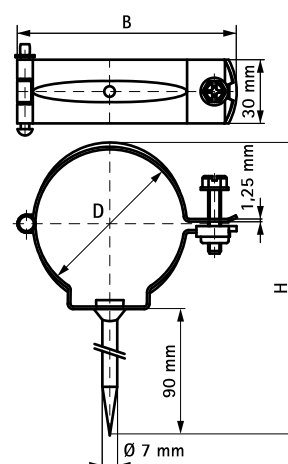
für Regenrohre 80 - 100 mm



Vorteile und Eigenschaften

- mit Sicherheitsschnellverschluss, Typ KSB
- zur Befestigung von runden Regenabflussrohren
- Verschlusschraube: Schraube mit Kombikreuzschlitz
- Material: Stahl
- Verschlusschraube(n) in Edelstahl
- Schelle: Oberflächenbeschichtung:
 - BIS UltraProtect® 1000 Systemtechnologie
 - ein System für Installationen im Innen- und Außenbereich
 - besteht min. 1.000 Std. Salzprühtest nach DIN ISO 9227

Art.Nr.	D (mm)	B (mm)	H (mm)	VPE 1	Gew / 1 Einh (g)
4001080	80	115	179	25	156.00
4001100	100	135	201	20	170.00



Kombination mit
BIS Anti-Kletter-Schellen (fv)