

# BIS Schwerlastschellen HD1501 (M16) (BUP1000)

(A 10 06)

für Metallrohre 159 - 364 mm

M16



## Vorteile und Eigenschaften

- zweiteilige Schelle mit zwei Verschlusschrauben
- schwere Ausführung
- Verschlusschrauben mit Antiverlustscheibe gesichert
- mit CO<sub>2</sub>-geschweißter Anschlussmutter
- Material: Stahl
- Oberflächenbeschichtung:
  - BIS UltraProtect® 1000 Systemtechnologie
  - ein System für Installationen im Innen- und Außenbereich
  - besteht min. 1.000 Std. Salzprüfstest nach DIN ISO 9227
- Schallschutz für DIN 4109
- Schallschutzeinlage aus EPDM-Gummi, schwarz
- separat verfügbar: Schallschutzeinlage aus Silikongummi (rot-braun), hitzebeständig bis +200 °C (A 35 15)
- Einlage alterungsbeständig
- erfüllt die Brandschutzanforderungen der MLAR/LAR/RbALei

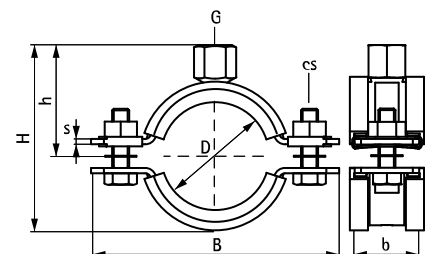


RAL-GZ 655/B  
Cert.Nr. 2011-12a



RAL-GZ 656  
Cert.Nr. 2011-14

Art.Nr.	D (mm)	D (°)	DN	G	B (mm)	H (mm)	h (mm)	b x s (mm)	cs	F <sub>a,z</sub> (N)	RAL	VPE 1	Gew / 1 Einh (g)
33168169	159 - 169	6	150	M16	254	220	120	38 x 4,0	M10	3.800	RAL <sup>2</sup>	15	1050.00
33168188	178 - 188	-	-	M16	274	239	130	38 x 4,0	M10	3.800	RAL <sup>2</sup>	15	1100.00
33168204	194 - 204	-	-	M16	290	255	138	38 x 4,0	M10	3.800	RAL <sup>2</sup>	15	1140.00
33168213	203 - 213	-	-	M16	299	264	143	38 x 4,0	M10	3.800	RAL <sup>2</sup>	15	1300.00
33168227	217 - 227	8	200	M16	322	278	150	38 x 4,0	M12	3.800	RAL <sup>2</sup>	2	1365.00
33168250	240 - 250	-	-	M16	345	302	163	38 x 4,0	M12	3.800	RAL <sup>1</sup>	2	1579.00
33168275	265 - 275	10	250	M16	367	327	175	48 x 5,0	M12	9.200	RAL <sup>1</sup>	2	2267.00
33168325	315 - 325	12	300	M16	414	374	198	48 x 5,0	M12	9.200	RAL <sup>1</sup>	2	2573.00
33168364	354 - 364	14	350	M16	453	412	217	48 x 5,0	M12	9.200	RAL <sup>1</sup>	2	2980.00



RAL<sup>1</sup> = geprüft, gütegesichert und fremdüberwacht nach RAL-GZ 655/B.  
 RAL<sup>2</sup> = geprüft, gütegesichert und fremdüberwacht nach RAL-GZ 655/B und RAL-GZ 656.  
 Detailinformationen zu unseren RAL-gütegesicherten Produkten können Sie der jeweiligen Produktbeschreibung (PDF) auf unserem Onlinekatalog entnehmen.

### Kombination mit

Montageschienensystem (mittelschwer) -  
 BIS RapidStrut®  
 Montagezubehör  
 Dübel- und Ankertechnik

### Kombination mit

BIS Silikoneinlage