

BIS Schwerlastschellen HD1501 (G1/2") (BUP1000)

(A 10 09)

für Metallrohre 15 - 509 mm

G1/2"



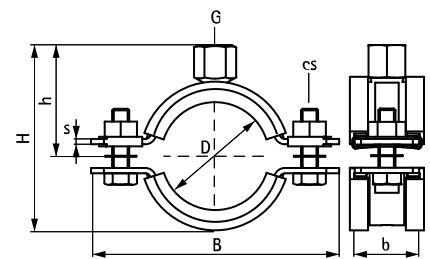
Vorteile und Eigenschaften

- zweiteilige Schelle mit zwei Verschlusschrauben
- bis 5": Verschlussmuttern fest in einer Kunststoffhalterung
- Verschlusschrauben mit Antiverlustscheibe gesichert
- mit CO₂-geschweißter Anschlussmutter
- Material: Stahl
- Oberflächenbeschichtung:
 - Walraven BIS UltraProtect® 1000 Systemtechnologie
- Oberflächenbeschichtung:
 - ein System für Installationen im Innen- und Außenbereich
 - besteht min. 1.000 Std. Salzsprühstest nach DIN ISO 9227
- Schallschutzeinlage aus EPDM-Gummi, schwarz
- Einlage alterungsbeständig
- Schallschutz für DIN 4109
- Schallschutz: Einfügungsdämpfung gemäß ISO 3822-1 bis zu 18 dB(A)



RAL-GZ 655/B
Cert.Nr. 2011-12a

Art.Nr.	D	D	DN	G	B	H	h	b x s	cs	F _{a,z}	VPE 1	Gew / 1 Einh
	(mm)	(")			(mm)	(mm)	(mm)	(mm)		(N)		(g)
33178019	15 - 19	3/8	10	G1/2"	81	50	30	30 x 2,5	M8	1.500	25	170.00
33178023	19 - 23	1/2	15	G1/2"	84	53	32	30 x 2,5	M8	1.500	25	186.00
33178029	25 - 29	3/4	20	G1/2"	91	59	35	30 x 2,5	M8	1.500	25	194.00
33178035	30 - 35	1	25	G1/2"	98	65	38	30 x 2,5	M8	1.500	25	212.00
33178045	40 - 45	1 1/4	32	G1/2"	109	75	43	30 x 2,5	M8	1.500	25	245.00
33178051	46 - 51	1 1/2	40	G1/2"	115	81	46	30 x 2,5	M8	1.500	25	248.00
33178059	53 - 59	-	-	G1/2"	122	88	50	30 x 2,5	M8	1.500	25	266.00
33178064	59 - 64	2	50	G1/2"	129	94	53	30 x 2,5	M8	1.500	25	278.00
33178071	65 - 71	-	-	G1/2"	136	102	57	30 x 3,0	M8	2.300	25	325.00
33178078	72 - 78	2 1/2	65	G1/2"	144	109	60	30 x 3,0	M8	2.300	25	360.00
33178085	79 - 85	-	-	G1/2"	152	116	64	30 x 3,0	M8	2.300	25	369.00
33178092	86 - 92	3	80	G1/2"	159	123	68	30 x 3,0	M8	2.300	25	374.00
33178109	101 - 109	-	-	G1/2"	175	140	74	30 x 3,0	M8	2.300	25	416.00
33178116	108 - 116	4	100	G1/2"	182	147	79	30 x 3,0	M8	2.300	25	460.00
33178133	125 - 133	-	-	G1/2"	200	164	86	30 x 3,0	M8	2.300	25	504.00
33178140	132 - 140	5	125	G1/2"	207	171	91	30 x 3,0	M8	2.300	15	531.00
33178169	159 - 169	6	150	G1/2"	254	210	110	38 x 4,0	M10	3.800	15	1100.00
33178188	178 - 188	-	-	G1/2"	274	229	120	38 x 4,0	M10	3.800	15	1184.00
33178204	194 - 204	-	-	G1/2"	290	245	128	38 x 4,0	M10	3.800	15	1272.00
33178213	203 - 213	-	-	G1/2"	299	254	133	38 x 4,0	M10	3.800	15	1314.00
33178227	217 - 227	8	200	G1/2"	322	268	140	38 x 4,0	M12	3.800	2	1434.00
33178250	240 - 250	-	-	G1/2"	345	292	153	38 x 4,0	M12	3.800	2	1568.00
33178275	265 - 275	10	250	G1/2"	367	317	165	48 x 5,0	M12	9.200	2	2327.00
33178325	315 - 325	12	300	G1/2"	414	364	188	48 x 5,0	M12	9.200	2	2650.00
33178364	354 - 364	14	350	G1/2"	453	402	207	48 x 5,0	M12	9.200	2	2940.00
33178408	398 - 408	16	400	G1/2"	497	446	229	48 x 5,0	M12	9.200	2	3200.00
33178458	448 - 458	18	450	G1/2"	548	496	254	48 x 5,0	M12	9.200	2	3535.00
33178509	499 - 509	20	500	G1/2"	599	547	279	48 x 5,0	M12	9.200	2	3835.00



RAL¹ = geprüft, gütegesichert und fremdüberwacht nach RAL-GZ 655/B.
Detailinformationen zu unseren RAL-gütegesicherten Produkten können Sie der jeweiligen Produktbeschreibung (PDF) auf unserem Onlinekatalog entnehmen.

Kombination mit

- Walraven Montageschienensystem
- RapidStrut® (mittelschwer)
- Walraven Montagezubehör
- Walraven Dübel- und Ankertechnik

Kombination mit

- BIS Silikoneinlage
- Walraven Gewinderohre (ev)