

BIS Expansionsschieber (BUP1000)

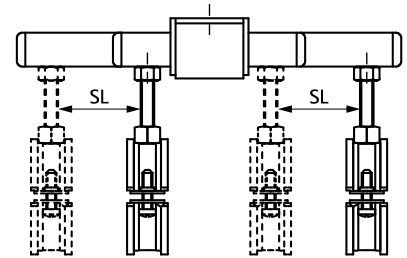
(E 10 40)

Befestigung für axiale Verschiebung



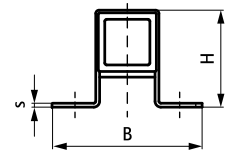
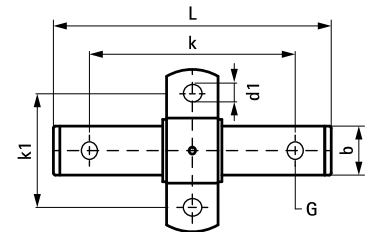
666 8 612

666 8 813

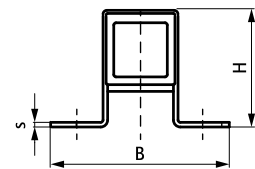
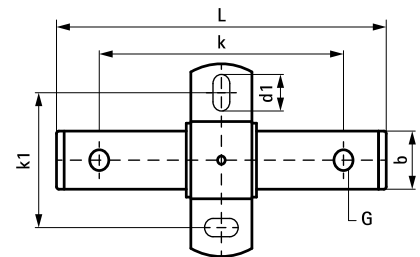


Vorteile und Eigenschaften

- zur stabilen und sicheren Doppelbefestigung für axiale Verschiebungen bei Rohren mit Längenänderungen
- Befestigung am Baukörper oder an Montageschienen
- montierbar an Decke (hängend) oder Boden (stehend)
- Gleitstück ist drehbar, dadurch für 2 Anschlussgewinde geeignet
- variable Anschlussmöglichkeiten; bevorzugt kombinierbar mit BIS Bifix G2 | HD1501 Schellen
- Material: Metallteile aus Stahl; Schiebestücke aus PE
- Oberflächenbeschichtung:
 - Walraven BIS UltraProtect® 1000 Systemtechnologie
 - ein System für Installationen im Innen- und Außenbereich
 - besteht min. 1.000 Std. Salzsprühstest nach DIN ISO 9227



666 8 612



666 8 813

Art.Nr.	Typ	G	L	B	H	b	s	d1	k	k1	SL (max.)	F _{a,z}	VPE 1	Gew / 1 Einh
				(mm)	(mm)	(mm)	(mm)	(mm)	(mm)	(mm)	(mm)	(N)		(g)
6668612	FG2	M10/12	170 mm	135	46	35	3,0	∅ 13	120	100	60	1.500	5	661.00
6668813	FG3	∅ 13,0 mm / 17,0 mm	255 mm	146	90	40	5,0	20 x 13	200	100	120	7.500	5	1246.00

Kombination mit

- Walraven Gewindestifte (ev)
- Walraven Gewindestangen (ev)
- WTB1 Bolzenanker

Alternative Produkte

- BIS Gleit-Expansionschieber (BUP1000)