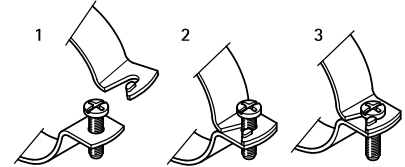


# BIS Bifix<sup>®</sup> 300 Edelstahl-Rohrschelle (M8, M10)

(M 10 05)

für Edelstahlrohre Ø 15 - 219 mm

M8 - M10



## Vorteile und Eigenschaften

- Zweischaubenselle
- mit Sicherheitsschnellverschluss
- Material: Edelstahl 1.4404 (AISI 316L)

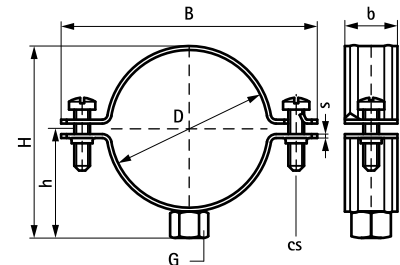


RAL-GZ 655/B  
Cert.Nr. 2004-09

Art.Nr.	D (mm)	D (°)	DN	G	B (mm)	H (mm)	h (mm)	b x s (mm)	cs	F <sub>a,z</sub> (N)	RAL	VPE 1	Gew / 1 Einh (g)
3017017	15 - 19	3/8	10	M8	56	31	19	20 x 1,25	M6	1.000	-	50	34.00
3017022	20 - 22	1/2	15	M8	58	33	20	20 x 1,25	M6	1.000	-	50	36.00
3017030	25 - 28	3/4	20	M8	64	39	23	20 x 1,25	M6	1.000	-	50	37.00
3017034	31 - 35	1	25	M8	72	47	27	20 x 1,25	M6	1.000	-	50	42.00
3017042	40 - 43	1 1/4	32	M8	80	54	31	20 x 1,25	M6	1.000	-	50	48.00
3017051	47 - 51	1 1/2	40	M8	87	62	35	20 x 1,25	M6	1.000	-	50	57.00
3017060	54 - 60	-	-	M8	96	71	39	20 x 1,25	M6	1.000	-	50	61.00
3017076	72 - 76	-	-	M8	109	86	46	20 x 2,00	M6	1.500	RAL <sup>1</sup>	25	102.00
3017089	85 - 89	3	80	M8	124	101	54	20 x 2,00	M6	1.500	RAL <sup>1</sup>	25	117.00
3017118	110 - 118	4	100	M8	154	131	69	20 x 2,50	M6	1.900	RAL <sup>1</sup>	25	174.00
3027068	62 - 68	-	-	M10	102	80	44	20 x 2,00	M6	1.500	RAL <sup>1</sup>	50	101.00
3027076	72 - 76	-	-	M10	109	87	48	20 x 2,00	M6	1.500	RAL <sup>1</sup>	25	109.00
3027085	79 - 85	-	-	M10	118	96	52	20 x 2,00	M6	1.500	RAL <sup>1</sup>	25	118.00
3027089	85 - 89	3	80	M10	124	102	55	20 x 2,00	M6	1.500	RAL <sup>1</sup>	25	122.00
3027105	100 - 105	-	-	M10	139	117	62	20 x 2,00	M6	1.500	RAL <sup>1</sup>	25	138.00
3027111	106 - 111	-	-	M10	146	124	66	20 x 2,50	M6	1.900	RAL <sup>1</sup>	25	174.00
3027118	110 - 118	4	100	M10	154	132	70	20 x 2,50	M6	1.900	RAL <sup>1</sup>	25	180.00
3027127	122 - 127	-	-	M10	163	140	74	20 x 2,50	M6	1.900	RAL <sup>1</sup>	25	191.00
3027134	129 - 134	-	-	M10	170	148	78	20 x 2,50	M6	1.900	RAL <sup>1</sup>	25	197.00
3027144	139 - 144	5	125	M10	179	157	83	20 x 2,50	M6	1.900	RAL <sup>1</sup>	25	210.00
3027155	150 - 155	-	-	M10	192	172	91	20 x 2,50	M6	1.900	RAL <sup>1</sup>	25	227.00
3027162	157 - 162	-	-	M10	196	174	91	20 x 2,50	M6	1.900	RAL <sup>1</sup>	25	235.00
3027169	164 - 169	6	150	M10	203	181	95	20 x 2,50	M6	1.900	RAL <sup>1</sup>	25	238.00
3027200	193 - 200	-	-	M10	256	216	112	25 x 2,50	M8	1.900	RAL <sup>1</sup>	15	374.00
3027219	212 - 219	8	200	M10	273	233	121	25 x 2,50	M8	1.900	RAL <sup>1</sup>	15	413.00

RAL<sup>1</sup> = geprüft, gütegesichert und fremdüberwacht nach RAL-GZ 655/B.

Detailinformationen zu unseren RAL-gütegesicherten Produkten können Sie der jeweiligen Produktbeschreibung (PDF) auf unserem Onlinekatalog entnehmen.



## Kombination mit

- Walraven RapidRail<sup>®</sup> Edelstahl  
Montageschienen
- Walraven RapidStrut<sup>®</sup> Edelstahl  
Montageschienen
- BIS Edelstahl Stockschrauben

## Alternative Produkte

- BIS Bifix<sup>®</sup> 1301 Edelstahl-Rohrschelle mit  
Einlage (M8, M10)