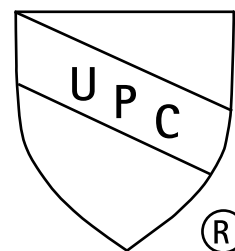
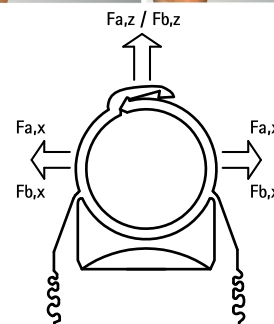
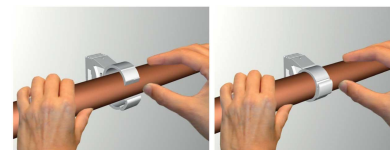


# starQuick® Plastbøjle (Grå)

(C 05 07)

til fastgørelse af rør til EL og VVS installationer i væg, loft eller gulv 71 - 115 mm



## Funktioner og fordele

- sammenhængende rørbøjle
- rørbøjle lukkes ved at tilføje et let pres på røret, klem med fingrene til fuld lukning
- rørbøjle kan monteres til væg, gulv eller loft ved brug af 2 bolte (ydre huller) eller ved brug af en standard Walraven profilmøtrik (miderste hul) herefter skrues rørbøjle på en gevindstuds
- for udendørs brug samt installationer i svømmehal og lign. miljøer, kemiske fabrikker, zink fabrikker mm.
- materiale: modificeret PA6 (polyamid), grå (i henhold til RAL 7035)
- resistent overfor UV, aldring, olie og petroleum
- ingen korrosion, genbrugelig, fri for halogener
- temperatur resistent: fra ca. -40 °C til ca. +90 °C (konstant); kort til ca. +130 °C

Art.nr.	VVS nr.	D (mm)	D (")	DN (mm)	B (mm)	H (mm)	h (mm)	d1 (mm)	d2 (mm)	h2 (mm)	F <sub>a,z</sub> (N)	Pakke 1
08541075	01803550 7	71 - 76	2½	65	105	116	75	Ø 10,5	13 x 8,3	28	650	50
08541090	01803550 9	88 - 93	3	80	115	133	85	Ø 13,0	13 x 8,3	32	730	40
08541110	01803551 1	109 - 115	4	100	145	165	105	Ø 13,0	15 x 10,5	35	1.200	25

Part no. 08541075: use M8 bolts (for outer slots) or M10 Walraven slide nut to connect to M10 threaded rods (for middle hole).

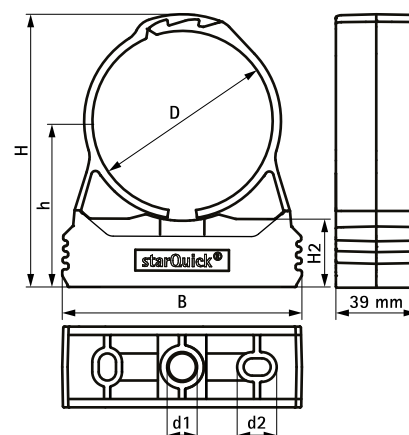
Part no. 08541090: use M8 bolts (for outer slots) or M12 Walraven slide nut to connect to M12 threaded rods (for middle hole).

Part no. 08541110: use M10 bolts (for outer slots) or M12 Walraven slide nut to connect to M12 threaded rods (for middle hole).

$$F_{a,x} = F_{a,z} / F_{b,x} = F_{b,z}$$

Maksimum tilladte belastning ved en temp. på +21 °C og fastgøres med en BIS Strut profilmøtrik M12 + BIS Gevindstang M12.

Værdierne er anbefalede værdier, baseret på vores tilgængelige tekniske viden, erfaring og udtalelser i litteraturen såvel som tests under laboratorie forhold. Det fritager ikke brugeren for egne tests af slutproduktet, på grund af det store antal parametre, som kan have indflydelse på monterings processen og anvendelsen. En juridisk bindende forsikring af ejendomme eller egnetheden til et specielt formål, kan ikke baseres på vores specifikationer.



### Supplement

- Walraven Strut Profilmøtrik (EFZ)
- Walraven Strut Profil Møtrik (VFZ)
- Walraven RapidStrut® Profilskinne (PFZ)

### Supplement

- Walraven Strut Profilmøtrik (BUP1000)
- Walraven RapidStrut® Profilskinne DS 5 (BUP1000)