

Walraven VibraTek® MS-1X-CBL Fjederbeslag

(L2 05 33)

højtydende fjederdæmper til brug med A-L1 svejsebeslag og betontræghedsbundrammer

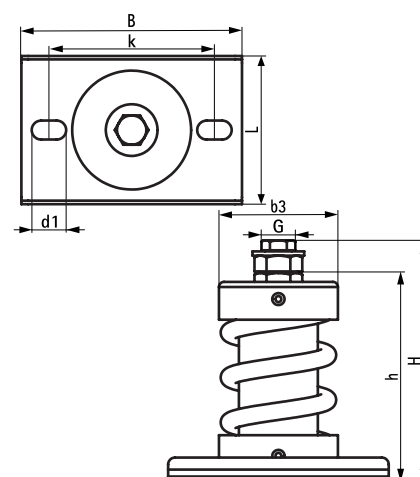


Funktioner og fordele

- Anbefalet til maskiner med lav arbejdhastighed over 600 RPM
- epoxypulverlakeret base, hætter og fjedre sikrer øget modstand mod korrosion
- fleksibelt internt fyldstof forhindrer snavs og massive dele i at komme ind og beskadige fjederen under belastning
- ribber i metalbasen giver øget stivhed
- slidser muliggør placering og forankring til basematerialet
- Technical Data
 - gennemsnitsforhold $K_x / K_z = K_y / K_z = 0,7$
- arbejdstemperatur fra -90 °C til 150 °C

Art.nr.	G	L	B	b3	H	h	d1	k	Min. Load	Max. Load	Min. Optimal Load	Max. Optimal Load	Max. Deflection	Pakke 1
			(mm)	(mm)	(mm)	(mm)	(mm)	(mm)	(N)	(N)	(N)	(N)	(mm)	
2801901000	M10	86 mm	128	Ø 69	140,1	121,2	20 x 11	96	100	1.000	200	920	25,0	13
2801901250	M10	86 mm	128	Ø 69	140,1	121,2	20 x 11	96	130	1.250	250	1.150	25,0	13
2801901500	M10	86 mm	128	Ø 69	140,1	121,2	20 x 11	96	150	1.500	300	1.380	25,0	13
2801902000	M10	86 mm	128	Ø 69	140,1	121,2	20 x 11	96	200	2.000	400	1.840	25,0	13
2801903000	M10	86 mm	128	Ø 69	140,1	121,2	20 x 11	96	300	3.000	600	2.760	25,0	13
2801904000	M10	86 mm	128	Ø 69	140,1	121,2	20 x 11	96	400	4.000	800	3.680	25,0	13
2801905000	M10	86 mm	128	Ø 69	140,1	121,2	20 x 11	96	500	5.000	1.000	4.600	25,0	13
2801906000	M10	86 mm	128	Ø 69	140,1	121,2	20 x 11	96	600	6.000	1.200	5.520	25,0	13

Se Produkt Datablad for yderligere teknisk information.



Supplement

Walraven VibraTek® A-L1 vinkelbeslag til svejsning