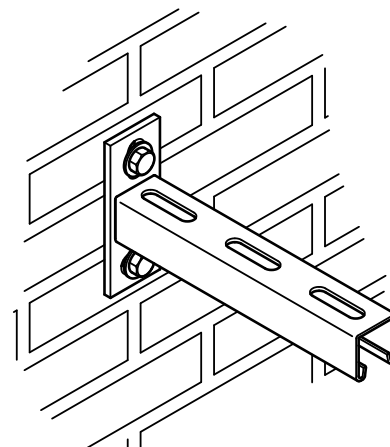
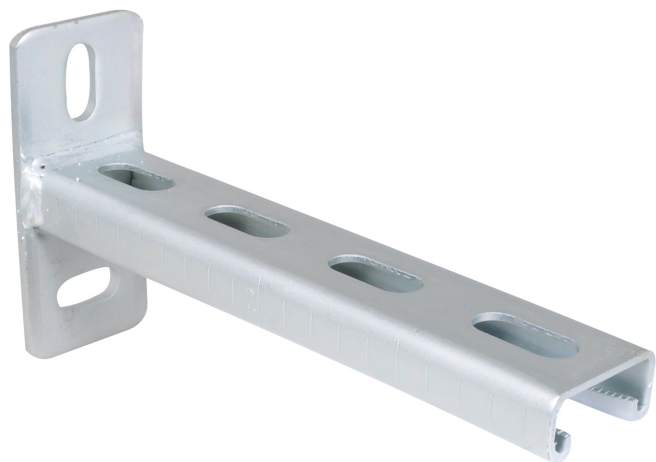


Walraven RapidStrut® Konsoller (BUP1000)

(H 08 05)

befæstelse til væg eller loft



Funktioner og fordele

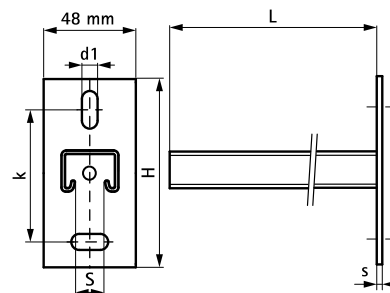
- grundflange svejset på Strut Profil
- huller med 90° vinkel for lettere montering
- CO₂ svejset
- indad bukkede flanger med savtakket profil for ekstra greb
- materiale: stål 1.0226
- overfladebehandling:
 - produktet er en del af Walraven BIS UltraProtect® 1000 systemet
 - velegnet til inden- og udendørs brug
 - modstår min. 1.000 timers saltspray test (maks. 5% rød rust) i henhold til ISO 9227
- Strut 41x41x2,5 og derover er brandtestet i henhold til EN 1366-1
- for yderligere information om den maks. belastning ($F_{a,z}$) henvises der til belastnings tabellerne eller vores online datablad "Walraven RapidStrut® Datablad"



Art.nr.	L	H	h	s	d1	S	k	Type skinne	Pakke 1
		(mm)	(mm)	(mm)	(mm)	(mm)	(mm)		
6603831	200 mm	110	70,0	5,0	25 x 11	22	70,0	Strut 41x21x2.5	10
6603832	300 mm	110	70,0	5,0	25 x 11	22	70,0	Strut 41x21x2.5	10
6603833	450 mm	110	70,0	5,0	25 x 11	22	70,0	Strut 41x21x2.5	20
6603834	600 mm	110	70,0	5,0	25 x 11	22	70,0	Strut 41x21x2.5	10
6603923	300 mm	130	87,5	7,0	30 x 13	22	87,5	Strut 41x41x2.0	10
6603926	450 mm	130	87,5	7,0	30 x 13	22	87,5	Strut 41x41x2.0	10
6603928	600 mm	130	87,5	7,0	30 x 13	22	87,5	Strut 41x41x2.0	8
6603861	150 mm	130	87,5	7,0	30 x 13	22	87,5	Strut 41x41x2.5	10
6603870	200 mm	130	87,5	7,0	30 x 13	22	87,5	Strut 41x41x2.5	10
6603862	300 mm	130	87,5	7,0	30 x 13	22	87,5	Strut 41x41x2.5	10
6603871	400 mm	130	87,5	7,0	30 x 13	22	87,5	Strut 41x41x2.5	10
6603863	450 mm	130	87,5	7,0	30 x 13	22	87,5	Strut 41x41x2.5	10
6603873	500 mm	130	87,5	7,0	30 x 13	22	87,5	Strut 41x41x2.5	10
6603864	600 mm	130	87,5	7,0	30 x 13	22	87,5	Strut 41x41x2.5	8
6603865	750 mm	130	87,5	7,0	30 x 13	22	87,5	Strut 41x41x2.5	8
6603866	1.000 mm	130	87,5	7,0	30 x 13	22	87,5	Strut 41x41x2.5	-
6603867	1.200 mm	130	87,5	7,0	30 x 13	22	87,5	Strut 41x41x2.5	-

Strut 41x41x2,5 og derover er brandtestet i henhold til EN 1366-1.

For yderligere information om den maks. belastning ($F_{a,z}$) henvises der til belastnings tabellerne eller vores online datablad "Walraven RapidStrut® Datablad".



Supplement

BIS Spændeskiver (BUP1000)
Walraven Skinnefastiver (BUP1000)
Walraven Strut Profilskinne Endeprop

Supplement

WTB7 Gennemstiksanker