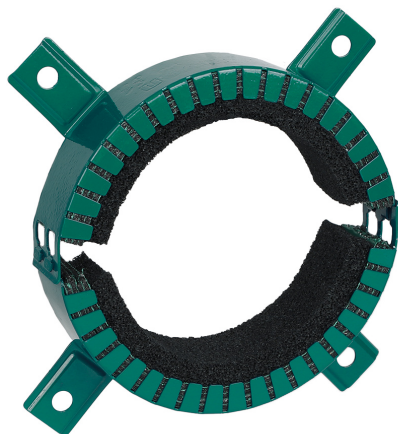


Walraven Pacifyre® FPC brandkrave

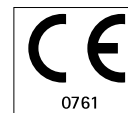
(U 04 02)

til brandsikker tætning af plast- og flerlagsrør 50 - 315 mm 50 - 160 mm

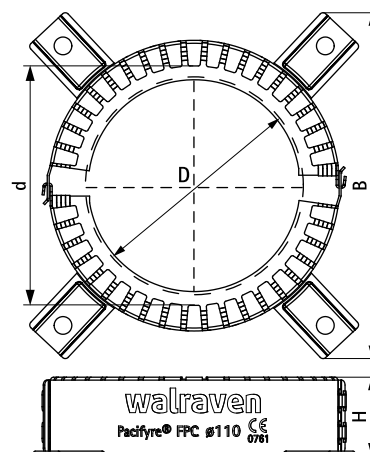


Funktioner og fordele

- til gennemføringer i skillevægge, betonvægge og betondæk
 - velegnet til brændbare rør beregnet til anvendelse som regnvand, spildevand, gas, drikkevand og varme eller køling
 - til forskellige brændbare rørmaterialer som PP-H, PVC og PE
 - velegnet til forskellige fabrikater af rør
 - Let at installere på grund af tilslutningskroge
 - mulighed for at montere en halvdel og tilslutte anden halvdel senere
 - kraven forbliver på plads af sig selv i lodrette situationer på grund af skumlag
 - med brandmodstand op til EI 120 U/U
- indbygget lydafsikring
 - Europæisk godkendelse: ETA-22/0341



Art.nr.	D (mm)	d (mm)	Model	B (mm)	H (mm)	Pakke 1
2122000050	50	58	2 låse tabs	148,5	30	1
2122000063	63	71	4 låse tabs	129,1	30	1
2122000075	75	83	4 låse tabs	146,8	40	1
2122000090	90	98	4 låse tabs	156,8	40	1
2122000110	110	118	4 låse tabs	175,5	40	1
2122000125	125	133	4 låse tabs	169,1	60	1
2122000140	140	148	6 låse tabs	259,0	60	1
2122000160	160	168	6 låse tabs	284,0	60	1



Supplement

- Pacifyre® A Brandakryl
- Pacifyre® FPM Brandsikrings Cement
- Pacifyre® ID-Kort