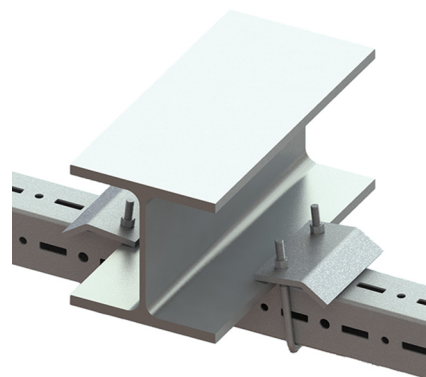
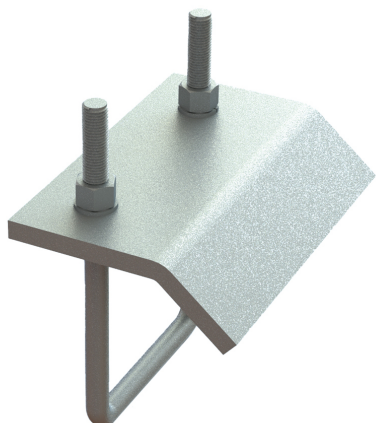


Walraven Maxx Bjælkebeslag

(H2 05 46)

til montering af profilskiner til bjælker



Funktioner og fordele

- for solid befæstelse til stålkonstruktioner uden at svejse eller bore
- anvend altid 2 bjælkeklammer pr. bjælke
- Art nr. 6589110: velegnet til MX100 og MX120
- Art nr. 6589109: velegnet til MX80
- Art nr. 6589115: velegnet til MX150
- materiale: stål S235JR
- varmforzinket

Art.nr.	VVS nr.	Type	A (mm)	G	L	B (mm)	B2 (mm)	H (mm)	s (mm)	Lm1 (mm)	F _{a,z} (N)	Pakke1
6589109		BC80	10 - 25	M12	107 mm	135	82	162	10,0	74	11.200*	-
6589110	01804508 2	BC100/1 20	10 - 25	M12	117 mm	173	101	190	10,0	70	12.400*	-
6589115	01804508 0	BC150	10 - 25	M12	117 mm	173	101	220	10,0	80	12.400*	-

* = Maximum allowed load per pairs.

