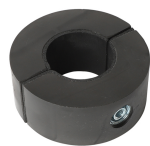


# BISOFIX<sup>®</sup> 88

(D 05 40)

for isolerede rør 15,8 - 324,3 mm

M8/M10/1/2" - M12/1/2" - M16/3/4"



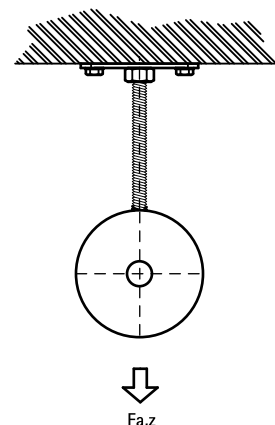
0880060



0880273

## Funktioner og fordele

- to-skrue rørbøjle integreret i PUR skum
- for montage af termisk isolerede rør i stål, kobber eller rustfrit stål
- ingen vedhæftning er nødvendig på grund af Inda gummiindlæg
- dampfast lim på rørisoleringen
- egnet til tung montage (f.eks med store spændevidter), renovationsanstalt, mm.
- hullet er pænt afsluttet for at give en bedre forbindelse til rørisoleringen
- anbefalet temperatur: -50 °C til +105 °C
- skummet forhindrer dannelsen af en "termisk kuldebro" og forhindrer at stålet ætser
- materiale: rørbøjle af stål; isoleringen lavet af PUR/PIR lukkede celler af hårdt skum
- modstandsdygtig over for påvirkning af kemikalier
- fremragende termiske og mekaniske egenskaber
- rørbøjle: elforzinket



Art.nr.	VVS nr.	D (mm)	D (")	DN	G	B (mm)	b x s (mm)	F <sub>a,z</sub> (N)	Pakke 1
0880015	018038516	15,8	-	-	M8/10/G1/2"	87	40 x 30	270	10
0880018	018038518	18,0	-	-	M8/10/G1/2"	87	40 x 30	280	10
0880021	018038521	21,3	1/2	15	M8/10/G1/2"	87	40 x 30	330	10
0880022	018038522	22,0	-	-	M8/10/G1/2"	87	40 x 30	340	10
0880027	018038527	26,9	3/4	20	M8/10/G1/2"	87	40 x 30	420	10
0880028	018038528	28,0	-	-	M8/10/G1/2"	87	40 x 30	440	10
0880033	018038534	33,7	1	25	M8/10/G1/2"	96	40 x 30	530	10
0880035	018038535	35,0	-	-	M8/10/G1/2"	96	40 x 30	550	10
0880042	018038542	42,4	1 1/4	32	M8/10/G1/2"	103	40 x 30	660	10
0880048	018038548	48,3	1 1/2	40	M8/10/G1/2"	108	40 x 30	750	10
0880054	018038554	54,0	-	-	M8/10/G1/2"	117	40 x 30	870	10
0880057	018038557	57,0	-	-	M8/10/G1/2"	117	40 x 30	890	10
0880060	018038560	60,3	2	50	M8/10/G1/2"	120	50 x 30	1.200	10
0880076	018038576	76,1	2 1/2	65	M8/10/G1/2"	136	50 x 30	1.480	10
0880089	018038589	88,9	3	80	M8/10/G1/2"	149	50 x 30	1.730	10
0880108	018038590	108,0	-	-	M8/10/G1/2"	188	60 x 40	2.530	10
0880114	018038591	114,3	4	100	M8/10/G1/2"	195	60 x 40	2.670	5
0880133		133,0	-	-	M8/10/G1/2"	219	60 x 40	3.110	5
0880139	018038594	139,7	5	125	M8/10/G1/2"	219	60 x 40	3.270	5
0880159		159,0	-	-	M12 - G1/2"	239	60 x 40	3.720	5
0880168		168,3	6	150	M12 - G1/2"	248	60 x 40	4.400	4
0880219		219,1	8	200	M16 - G3/4"	340	100 x 60	5.260	5
0880273		273,2	10	250	M16	493	100 x 60	14.100	3
0880324		324,3	12	300	M20	576	100 x 60	16.800	3

## Supplement

Walraven RapidRail<sup>®</sup> Profilskinnesystem  
Walraven Befæstelse & tilbehør  
Walraven Plugs og Befæstelse