

BIS starQuick® Plastklips – M6 (Grå)

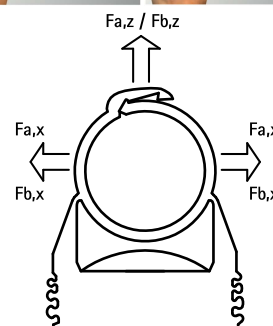
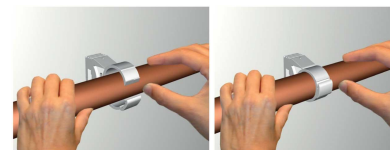
(C 05 15)

til fastgørelse af rør til EL og VVS installationer i væg, loft eller gulv 12 - 55 mm



Funktioner og fordele

- sammenhængende rørbøjle
- klips lukkes ved at tilføje let pres på røret
- for udendørs brug samt installationer i svømmehal og lign. miljøer, kemiske fabrikker, zink fabrikker mm.
- ved hjælp af patentet på profilen, er det muligt at fastgøre flere klips til hinanden op til SQ-28
- med formonteret tilslutning til M6 gevind
- materiale: modificeret PA6 (polyamid), grå (i henhold til RAL 7035)
- resistent overfor UV, aldring, olie og petroleum
- ingen korrosion, genbrugelig, fri for halogener
- temperatur resistent: fra ca. -40 °C til ca. +90 °C (konstant); kort til ca. +130 °C



kiwa

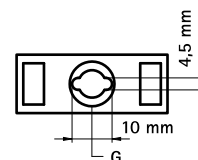
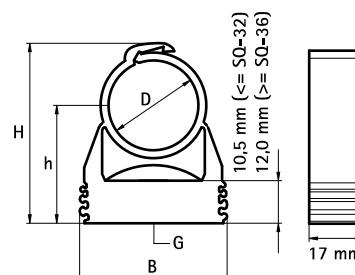


Art.nr.	D (mm)	D (")	DN	G	B (mm)	H (mm)	h (mm)	F _{a,z} (N)	F _{b,z} (N)	KIWA	UL	UPC	Pakke1	Pakke2
085 4 612	12 - 14	1/4	8	M6	29	34	23	180	550	KIWA	UL	UPC	100	1.200
085 4 615	14 - 16	-	-	M6	29	36	24	200	600	KIWA	UL	UPC	100	1.200
085 4 618	16 - 20	3/8	10	M6	29	40	26	230	700	KIWA	UL	UPC	100	800
085 4 622	20 - 23	1/2	15	M6	29	44	27	270	800	KIWA	UL	UPC	50	600
085 4 628	24 - 28	3/4	20	M6	40	50	31	280	850	KIWA	UL	UPC	50	600
085 4 631	28 - 32	-	-	M6	40	53	32	300	900	KIWA	UL	UPC	50	400
085 4 635	32 - 35	1	25	M6	43	57	34	330	1.000	KIWA	UL	UPC	50	400
085 4 638	35 - 40	-	-	M6	47	66	41	370	1.100	KIWA	UL	UPC	25	300
085 4 642	40 - 44	1 1/4	32	M6	52	70	42	400	1.200	KIWA	UL	UPC	25	200
085 4 650	44 - 50	-	-	M6	57	76	45	430	1.300	-	UL	UPC	25	200
085 4 654	48 - 55	1 1/2	40	M6	63	81	47	470	1.400	-	UL	UPC	15	180

$$F_{a,x} = F_{a,z} / F_{b,x} = F_{b,z}$$

Maksimum tilladte belastning ved en temp. på +21 °C og fastgøres med en BIS starQuick® profilmøtrik M6 + BIS Gevindstang M6.

Værdierne er anbefalede værdier, baseret på vores tilgængelige tekniske viden, erfaring og udtalelser i litteraturen såvel som tests under laboratorie forhold. Det fritager ikke brugeren for egne tests af slutproduktet, på grund af det store antal parametre, som kan have indflydelse på monterings processen og anvendelsen. En juridisk bindende forsikring af ejendomme eller egnetheden til et specielt formål, kan ikke baseres på vores specifikationer.



Supplement

BIS Plugs og Befæstelse
BIS starQuick® Slagdübel