

BIS Jet Kobling Syrefast CV / CE

(N 05 15)

for kobling af rør DN 50 - DN 300



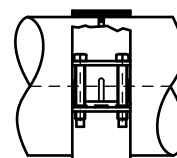
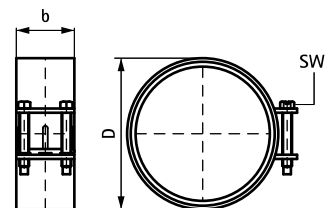
Funktioner og fordele

- to-skrue lås
- for alle typer af SML-rør i henhold til EN 877 (tidligere DIN 19522)
- kan anvendes op til 0,5 bar indvendigt tryk
- også egnet til reparationer
- ikke testet for brandsikre formål
- låseskruer: 2 tætsiddende hexagon-hoved skruer
- ingen lydoverførsel fra rør til rør
- testet i henhold til DIN 4060



Art.nr.	VVS nr.	D (mm)	DN	Type	Bolt	b (mm)	SW1 (mm)	T _(max.) (Nm)	CE Mærkning	Pakke 1
7405050	150653050	65	50	CV	M6	48	10	4,0 - 6,0	-	100
7405070	150653070	85	70	CV	M6	48	10	4,0 - 6,0	-	100
7405100	150653100	115	100	CV	M8	54	10	10,0 - 12,0	-	50
7405125	150653125	140	125	CV	M8	65	10	10,0 - 12,0	-	70
7405150	150653150	170	150	CV	M8	65	10	10,0 - 12,0	-	50
7405200	150653200	220	200	CV	M8	78	10	15,0 - 20,0	-	30
7405250		286	250	CV	M8	78	10	15,0 - 20,0	-	25
7405300		338	300	CV	M8	78	10	15,0 - 20,0	-	20

Bemærk! BIS Mængering® CV er alternativ til BIS Mængering® Rapid.



Alternativ
BIS Kobling SML Rapid®