

BIS Industri Rørbøjle HD1501 (BUP1000)

(A 1004)

til metalrør 15 - 227 mm

M8/10 - M10/12



Funktioner og fordele

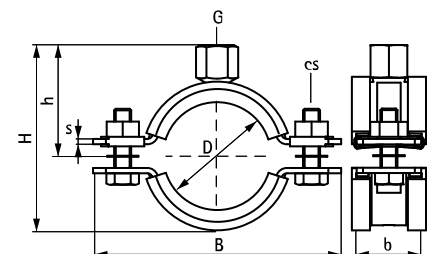
- to-delt rørbøjle m. to låsebolte
- op til og inkl. 5": låsemøtrikken sidder fast, omkranset af plast
- tungt design
- bolte fastgøres med anti-tab skive
- med CO₂ svejset gevindmuffe
- materiale: stål
- lydisolerende indlæg i henhold til DIN 4109
- overfladebehandling:
 - produktet er en del af BIS UltraProtect® 1000 systemet
 - velegnet til inden- og udendørs brug
 - modstår min. 1.000 timers saltspray test (maks. 5% rød rust) i henhold til ISO 9227
- lydisolerende indlæg, EPDM gummi, sort
- også tilgængeligt: lyd isolerende indlæg af silikone gummi (rød brun), varme resistent op til +200 °C (A 35 15)
- indlæg er resistent overfor aldring
- brandtestet



RAL-GZ 655/B
Cert.Nr. 2011-12a



RAL-GZ 656
Cert.Nr. 2011-14



Supplement

BIS RapidStrut® Profilskinnesystem
BIS Befæstelse & tilbehør
BIS Plugs og Befæstelse

BIS Industri Rørbøjle HD1501 (BUP1000)

(A 1004)

til metalrør 15 - 227 mm

M8/10 - M10/12



33148188	018024 718	178 - 188	-	-	M10/12	274	242	133	38 x 4,0	M10	3.800	RAL ²	15
33148204	018024 720	194 - 204	-	-	M10/12	290	258	141	38 x 4,0	M10	3.800	RAL ²	15
33148213	018024 721	203 - 213	-	-	M10/12	299	267	146	38 x 4,0	M10	3.800	RAL ²	15
33148227	018024 722	217 - 227	8	200	M10/12	322	282	152	38 x 4,0	M12	3.800	RAL ²	2

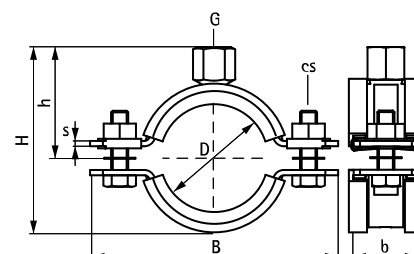
RAL² = tests er certificeret og overvåget af en tredjepart i henhold til RAL-GZ 655/B og RAL-GZ 656.
For detaljeret teknisk information om vores RAL-mærkede produkter, se venligst RAL databladet i vores webkatalog.



RAL-GZ 655/B
Cert.Nr. 2011-12a



RAL-GZ 656
Cert.Nr. 2011-14



Supplement

BIS RapidStrut® Profilskinnesystem
BIS Befæstelse & tilbehør
BIS Plugs og Befæstelse