

BIS Glideforbindere

(E 10 22)

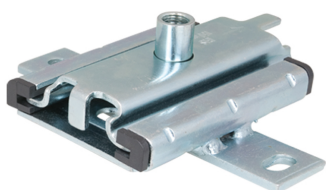
befæstelse med skydende komponenter



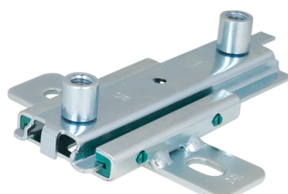
666 3 410



666 3 412



666 3 416



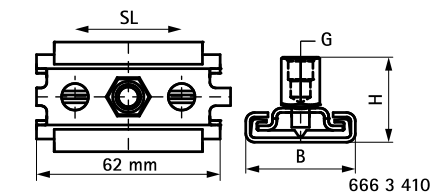
666 3 210

Funktioner og fordele

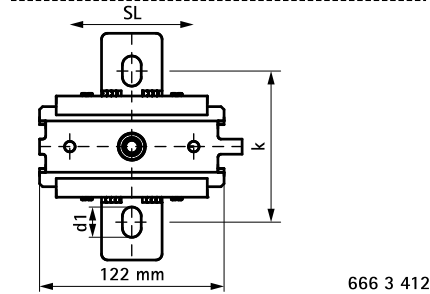
- enkelt og dobbelt beslag til ekspanderende rør
- monteres direkte på bygningskonstruktionen eller i kombination med skinnesystemer
- velegnet til loftsmontage (hængende) og gulvmontage (stående monteret)
- mange forskellige tilslutningsmuligheder, kan kombineres med alle typer rørbøjler
- materiale: metaldele lavet af stål; plastik dele lavet af POM (polyoxymethylen) / PPS (polyamphenylensulfid)
- friktionskoefficient $\mu = 0,18$; glidefri friktionskoefficient $\mu = 0,14$
- elforzinket
- temperatur resistent op til +120 °C
- Art. nr. 6663416: temperatur resistent op til +240 °C

Art.nr.	VVS nr.	Model	G	B	H	d1	k	SL (max.)	F _{a,z}	F _{a,z 2}	Pakke1
				(mm)	(mm)	(mm)	(mm)	(mm)	(N)	(N)	
6663410	01804973 8	Enkel	M8/10	37	29	8,4	-	42	700	700	50
6663412	01804974 0	Enkel	M10/12	150	46	20 x 12,5	100	80	2.300	2.300	10
6663416	01804974 2	Enkel	M12/16	188	57	20 x 12,5	157	120	5.000	9.000	10
6663210	01804975 2	Dobbelt	M10/12	150	46	20 x 12,5	100	140	2.300	2.300	10

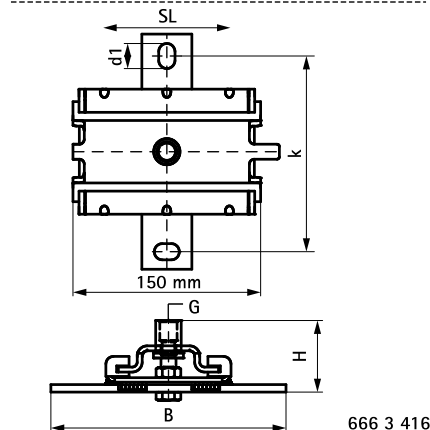
F_{a,z} = stående montage; F_{a,z 2} = hængende montage.



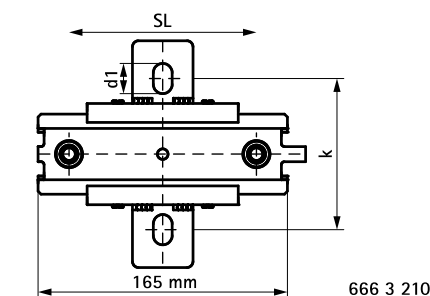
666 3 410



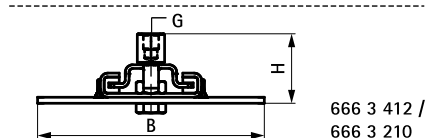
666 3 412



666 3 416



666 3 210



666 3 412 /
666 3 210

Supplement

Walraven Gevindstuds
Walraven Gevindstang
WDI1 Slaganker

Supplement

WTB1 Gennemstiksanker

Alternativ

BIS Glideenhed (BUP1000)
BIS Ekspansions Styreenhed (BUP1000)