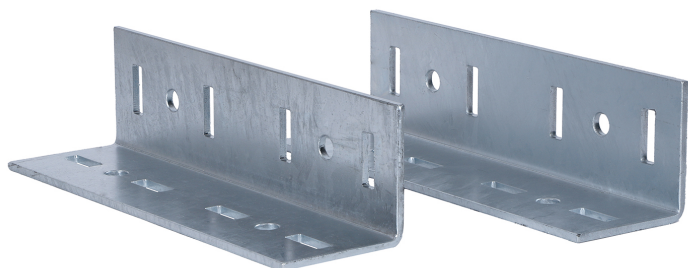


Walraven Maxx Lineární spojka (sada)

(H2 05 33)

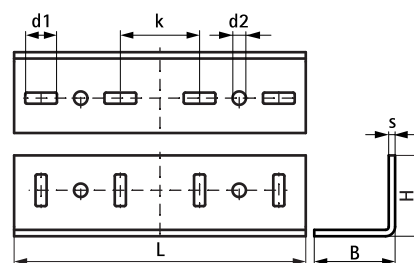
pro připojení pomocí systému Maxx



Vlastnosti a výhody

- pro průběžné spojení Maxx profilů typ MX100, MX120
- musí být použito v páru
- dodávka a montáž vždy v páru (1 kus = dva úhelníky)
- materiál: ocel S235JR
- žárový zinek

Výr. č.	Typ	L	B	H	s	d1	d2	k	M.Bal.	MJ	Hmot./MJ
		(mm)	(mm)	(mm)	(mm)	(mm)	(mm)	(mm)			(g)
6589310	LC100/120	368 mm	102	102	8	40 x 14	Ø 17 0	100	1	ks	8456.40



Doplňky

Walraven Maxx Lišty
Walraven Maxx Svorníkový šroub