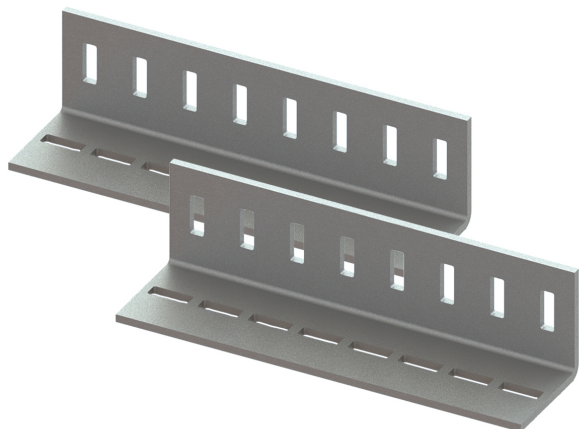


Walraven Maxx Lineární spojka

(H2 05 31)

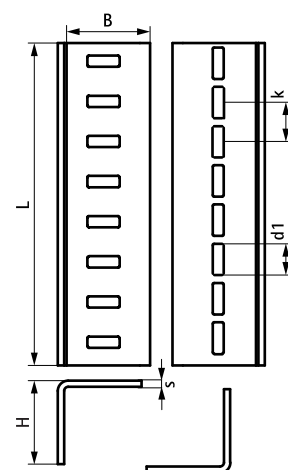
pro připojení pomocí systému Maxx



Vlastnosti a výhody

- pro průběžné spojení Maxx profilů typ MX100, MX120
- musí být použito v páru
- dodávka a montáž vždy v páru (1 kus = dva úhelníky)
- materiál: ocel S235JR
- žárový zinek

Výr. č.	Typ	L	B	H	s	d1	k	M.Bal.	Hmot./MJ
			(mm)	(mm)	(mm)	(mm)	(mm)		(g)
6589300	LC100/120	405 mm	102	102	8	40 x 14	50	-	8440.00



Doplňky

Walraven Maxx Lišty
Walraven Maxx Svorníkový šroub