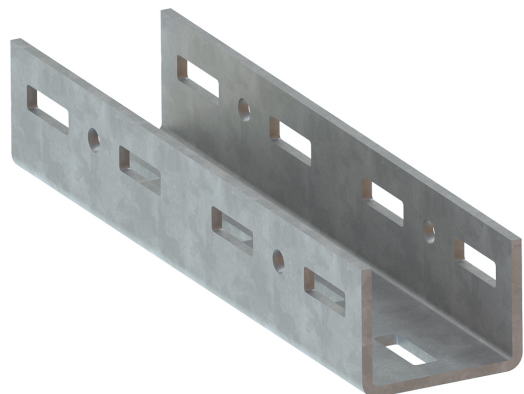


Walraven Maxx Lineární spojka

(H2 05 32)

pro připojení pomocí systému Maxx



Vlastnosti a výhody

- pro průběžné spojení Maxx profilů typ MX80
- doporučuje se používat s min. 8 ks Maxx Svorníkových šroubů
- tvar U umožňuje vytvořit jednu rovnou plochu (například pro instalaci velkých zařízení na profil Maxx).
- materiál: ocel S235JR
- žárový zinek

Výr. č.	Typ	L	B	H	s	d1	k	F _{a,x}	M.Bal.	Hmot./MJ
			(mm)	(mm)	(mm)	(mm)	(mm)	(N)		(g)
6589318	LC80	380 mm	93	71	6,0	45 x 14	100	8,250	-	3507.00

