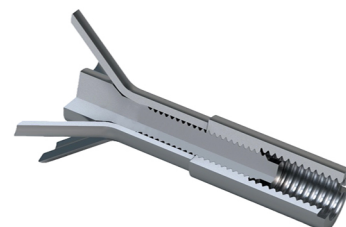


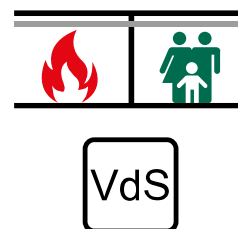
## WGB-M Kotvy do pórobetonu

(L 03 82)

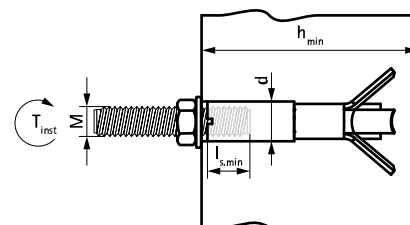


## Vlastnosti a výhody

- vnitřní přípojovací závit umožňuje nastavit vzdálenost od kotvy k upevnění
- ihned po instalaci je možné plné zatížení
- instalace nevyžaduje vrtání
- rozpínání do 4 stran umožňuje vysoké zatížení, a to i v tažných zónách střeš a stropů
- vysoké zatížení možné díky samořezné expanzi
- materiál: ocel
- pozinkováno
- třída požární odolnosti R30-R120 pro návrh ukotvení při vystavení ohni
- schválení VdS pro aplikace se stabilními hasicími zařízeními (SHZ)



Výr. č.	Kód	d (mm)	Závit (M)	$l_{s,min}$ (mm)	$h_{min}$ (mm)	$T_{inst}$ (Nm)	M.Bal.
6103510	WGB-M	16	M10	10-18	175	8	25
6103512	WGB-M	16	M12	12-18	175	8	25



## Doplňky

WGB-M Osazovací nástroj  
WIS Závitové tyče  
BIS Matice šestihránné (zp)