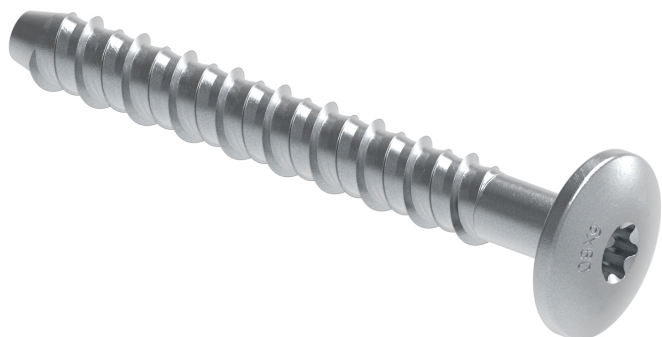


W-LX-PX Šrouby do betonu

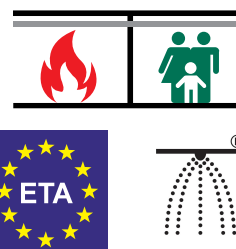
(L 03 57)

pozinkovaný šroub do betonu s půlkulatou hlavou o průměru 17,0 mm a drážkou torx T30



Vlastnosti a výhody

- velmi vysoká únosnost
- schváleno pro použití v předpjatých dutinových stropních panelech
- až 3 kotevní hloubky poskytují maximální flexibilitu instalace a návrhu
- zkrácení vzdáleností od okrajů a rozestupu kotev
- demontovatelné
- jedinečná geometrie hrotu a závitu zabraňuje drolení betonu
- materiál: ocel
- pozinkováno
- třída požární odolnosti R30-R120 pro navrhování kotevnických prvků vystavených požáru
- vyhovuje VdS CE 4001: 2014-04 (05) a VdS CE 4001: 2018-01 (06) pro aplikace se sprinklerovými systémy v betonových prvcích
- druh podkladu:
 - trhlinový beton
 - netrhlinový beton
 - předpjatý dutinový panel



Výr. č.	L	d ₀	h ₀	h _{min}	h _{nom}	t _{fix,max}	Drážka	Dop. zatížení v tahu beton C20/25 (kN)	ETA	M.Bal.
		(mm)	(mm)	(mm)	(mm)	(mm)				
62432304	40 mm	6	45/50	80/80	35/39	5/1	T30	1,42/2,8 5**	ETA-21/ 0613*	100
62432306	60 mm	6	45/50/6 5	80/80/8 4	35/39/5 5	25/21/5	T30	1,42/2,8 5/4,28**	ETA-21/ 0613*	100

*Pevnostní charakteristiky a instalační údaje jsou uvedeny pro specifikované evropské technické posouzení (ETA). Úplné údaje o výrobku naleznete v technických listech výrobku.

**Doporučené zatížení zahrnuje dílčí součinitel bezpečnosti a celkový dílčí součinitel bezpečnosti pro působení 1,4. Dílčí součinitel bezpečnosti pro působení závisí na druhu zatížení a musí být převzat z vnitrostátních předpisů. Při návrhu kotvy je třeba vzít v úvahu všechny způsoby selhání kotvy a celé příslušné evropské technické posouzení výrobku (ETA).

