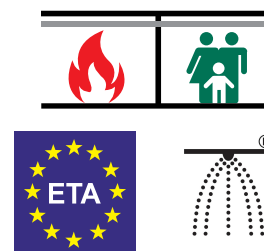
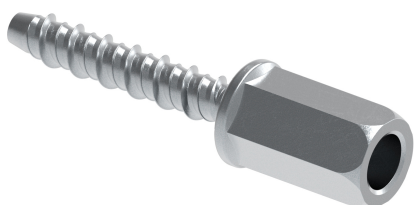


W-LX-N Šrouby do betonu

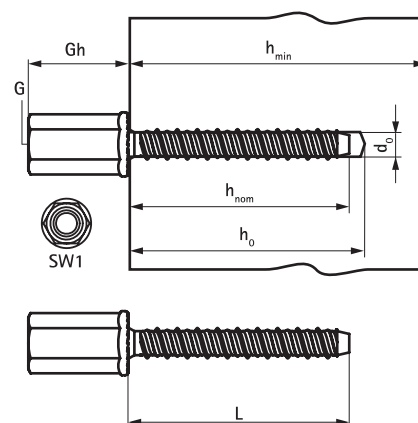
(L 03 59)

jednodílný pozinkovaný šroub do betonu s vnitřním závitem M8/M10



Vlastnosti a výhody

- velmi vysoká únosnost
- schváleno pro použití v předpjatých dutinových stropních panelech
- až 3 hloubky ukotvení poskytují maximální flexibilitu při instalaci
- zkrácení vzdáleností od okrajů a rozestupu kotev
- demontovatelné
- jedinečná geometrie hrotu a závitu zabraňuje drobení betonu
- materiál: ocel
- pozinkováno
- třída požární odolnosti R30-R120 pro navrhování kotevních prvků vystavených požáru
- vyhovuje VdS CEA 4001: 2014-04 (05) a VdS CEA 4001: 2018-01 (06) pro aplikace se sprinklerovými systémy v betonových prvcích
- druh podkladu:
 - trhlinový beton
 - netrhlinový beton
 - předpjatý dutinový panel



Výr. č.	Kód	G	Gh	L	d ₀	h ₀	h _{min}	h _{nom}	SW1	Dop. zatížení v tahu beton C20/25 (kN)	ETA	M.Bal.	Hmot./MJ (g)
62433304	W-LX-N 6x35	M8/10	25	35 mm	6	45	80	35	SW13	1,42**	ETA-21/0613*	100	25.65
62433314	W-LX-N 6x35	M8	15	35 mm	6	45	80	35	SW13	1,42**	ETA-21/0613*	100	21.80
62433324	W-LX-N 6x35	M10	15	35 mm	6	45	80	35	SW13	1,42**	ETA-21/0613*	100	19.50
62433305	W-LX-N 6x55	M8/10	25	55 mm	6	45/50/65	80/80/84	35/39/55	SW13	1,42/2,85/4,28**	ETA-21/0613*	100	31.10
62433315	W-LX-N 6x55	M8	15	55 mm	6	45/50/65	80/80/84	35/39/55	SW13	1,42/2,85/4,28**	ETA-21/0613*	100	26.60
62433325	W-LX-N 6x55	M10	15	55 mm	6	45/50/65	80/80/84	35/39/55	SW13	1,42/2,85/4,28**	ETA-21/0613*	100	23.10

*Pevnostní charakteristiky a instalační údaje jsou uvedeny pro specifikované evropské technické posouzení (ETA). Úplné údaje o výrobku naleznete v technických listech výrobku.

**Doporučené zatížení zahrnuje dílčí součinitel bezpečnosti a celkový dílčí součinitel bezpečnosti pro působení 1,4. Dílčí součinitel bezpečnosti pro působení závisí na druhu zatížení a musí být převzat z vnitrostátních předpisů. Při návrhu kotvy je třeba vzít v úvahu všechny způsoby selhání kotvy a celé příslušné evropské technické posouzení výrobku (ETA).