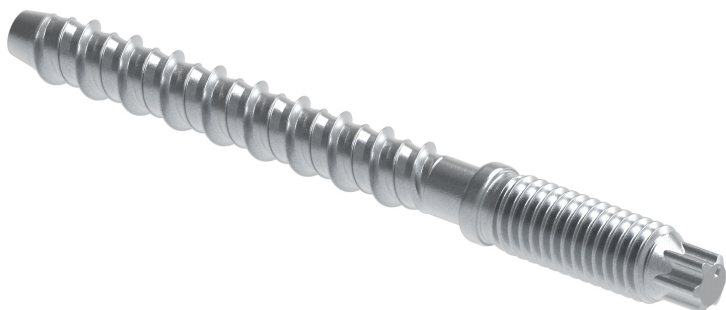


# W-LX-M Šrouby do betonu

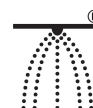
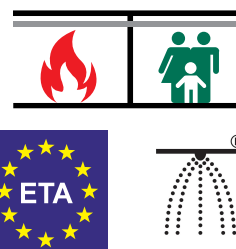
(L 03 58)

pozinkovaný šroub do betonu s vnějším závitem M8 a drážkou torx T30

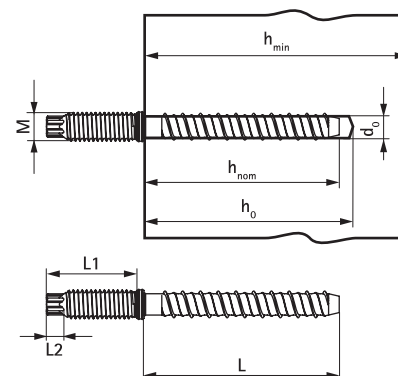


## Vlastnosti a výhody

- velmi vysoká únosnost
- schváleno pro použití v předpjatých dutinových stropních panelech
- až 3 kotevní hloubky poskytují maximální flexibilitu instalace a návrhu
- zkrácení vzdáleností od okrajů a rozestupu kotev
- demontovatelné
- jedinečná geometrie hrotu a závitu zabraňuje drolení betonu
- materiál: ocel
- pozinkováno
- třída požární odolnosti R30-R120 pro navrhování kotevních prvků vystavených požáru
- vyhovuje VdS CEA 4001: 2014-04 (05) a VdS CEA 4001: 2018-01 (06) pro aplikace se sprinklerovými systémy v betonových prvcích
- druh podkladu:
  - trhlinový beton
  - netrhlinový beton
  - předpjatý dutinový panel



Výr. č.	Závit (M)	L	L1	L2	d <sub>0</sub>	h <sub>0</sub>	h <sub>min</sub>	h <sub>nom</sub>	Dop. zatížení v tahu trhlinový beton C20/25 (kN)	ETA	M.Bal.	Hmot. /MJ (g)
62434304	M8	35 mm	27,5 mm	3,6 mm	6	45	80	35	1,42**	ETA-2 1/061 3*	100	14.30
62434305	M8	55 mm	27,5 mm	3,6 mm	6	45/50/ 65	80/80/ 84	35/39/ 55	1,42/2, 85/4,2 8**	ETA-2 1/061 3*	100	16.40



\*Pevnostní charakteristiky a instalační údaje jsou uvedeny pro specifikované evropské technické posouzení (ETA). Úplné údaje o výrobku naleznete v technických listech výrobku.

\*\* Doporučené zatížení zahrnuje dílčí součinitel bezpečnosti a celkový dílčí součinitel bezpečnosti pro působení 1,4. Dílčí součinitel bezpečnosti pro působení závisí na druhu zatížení a musí být převzat z vnitrostátních předpisů. Při návrhu kotvy je třeba vzít v úvahu všechny způsoby selhání kotvy a celé příslušné evropské technické posouzení výrobku (ETA).