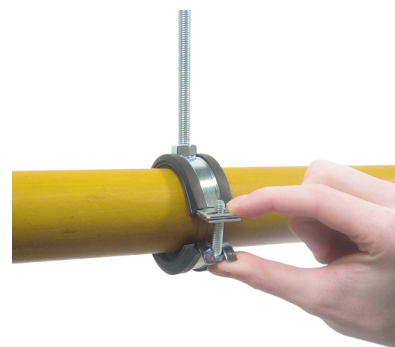


BISMAT® Flash

pro kovové potrubí 15 - 63 mm

M8 - M8/10

(A 05 04)



Vlastnosti a výhody

- jednošroubová objímka
- s BISMAT® Flash rychlouzavíracím systémem
- jednoduché uzavření objímky jednou rukou
- uzavírací šroub může být zabezpečen bez použití nářadí
- materiál: ocel
- pozinkováno
- zvukově izolační vložka EPDM guma, černá
- s gumou odolnou proti stárnutí
- zvukově izolační vložka dle DIN 4109
- optimalizovaná zvuková izolace, díky měkkému uzavření bez nářadí
- redukce zvuku podle normy ISO 3822-1 až 23 dB (A)
- testováno pro požární bezpečnost



RAL-GZ 655/B
Cert.Nr. 2010-23

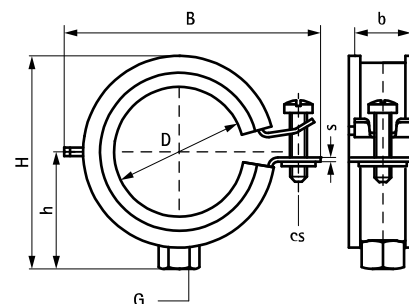


RAL-GZ 656
Cert.Nr. 2011-09

| Výr. č. | D (mm) | D (°) | DN | G | B (mm) | H (mm) | h (mm) | b x s (mm) | cs | F _{a,z} (N) | RAL | M.Bal. |
|-----------|-----------|----------|----|-------|-----------|-----------|-----------|---------------|----|-------------------------|------------------|--------|
| 337 3 018 | 15 - 18 | 3/8 | 10 | M8 | 49 | 38 | 22 | 20 x 1,00 | M6 | 500 | RAL ² | 50 |
| 337 3 023 | 20 - 23 | 1/2 | 15 | M8 | 54 | 39 | 23 | 20 x 1,00 | M6 | 500 | RAL ² | 50 |
| 337 3 028 | 25 - 28 | 3/4 | 20 | M8 | 59 | 44 | 26 | 20 x 1,00 | M6 | 500 | RAL ² | 50 |
| 337 3 035 | 32 - 35 | 1 | 25 | M8 | 65 | 51 | 30 | 20 x 1,00 | M6 | 500 | RAL ² | 50 |
| 337 3 043 | 40 - 43 | 1 1/4 | 32 | M8 | 74 | 60 | 34 | 20 x 1,25 | M6 | 700 | RAL ² | 50 |
| 337 3 051 | 48 - 51 | 1 1/2 | 40 | M8 | 82 | 66 | 37 | 20 x 1,25 | M6 | 700 | RAL ² | 50 |
| 337 3 056 | 53 - 56 | - | - | M8 | 85 | 76 | 42 | 20 x 1,25 | M6 | 700 | RAL ² | 50 |
| 337 3 063 | 57 - 63 | 2 | 50 | M8 | 91 | 82 | 45 | 20 x 1,25 | M6 | 700 | RAL ² | 50 |
| 337 4 018 | 15 - 18 | 3/8 | 10 | M8/10 | 49 | 44 | 30 | 20 x 1,00 | M6 | 500 | RAL ² | 50 |
| 337 4 023 | 20 - 23 | 1/2 | 15 | M8/10 | 54 | 47 | 31 | 20 x 1,00 | M6 | 500 | RAL ² | 50 |
| 337 4 028 | 25 - 28 | 3/4 | 20 | M8/10 | 59 | 52 | 34 | 20 x 1,00 | M6 | 500 | RAL ² | 50 |
| 337 4 035 | 32 - 35 | 1 | 25 | M8/10 | 65 | 59 | 38 | 20 x 1,00 | M6 | 500 | RAL ² | 50 |
| 337 4 043 | 40 - 43 | 1 1/4 | 32 | M8/10 | 74 | 68 | 42 | 20 x 1,25 | M6 | 700 | RAL ² | 50 |
| 337 4 051 | 48 - 51 | 1 1/2 | 40 | M8/10 | 82 | 74 | 45 | 20 x 1,25 | M6 | 700 | RAL ² | 50 |
| 337 4 056 | 53 - 56 | - | - | M8/10 | 85 | 84 | 50 | 20 x 1,25 | M6 | 700 | RAL ² | 50 |
| 337 4 063 | 57 - 63 | 2 | 50 | M8/10 | 91 | 90 | 53 | 20 x 1,25 | M6 | 700 | RAL ² | 50 |

RAL² = testované, certifikované a externě monitorované dle RAL-GZ 655/B a RAL-GZ 656.

Pro detailní technické informace o RAL certifikovaných produktech, se podívejte na technický list RAL v našem webovém katalogu.



Doplňky

- BIS RapidRail® Upevňovací systém (lehký)
- BIS Příslušenství k upevnění
- BIS Upevňení