

# BIS Pacifyre® MP Měkká ucpávka

## Popis produktu

Pro utěsnění potrubí a kabelových vstupů z hořlavého i nehořlavého potrubí, elektrických rozvodů s požární odolností EI 90/120 dle ČSN EN 13501 ve stěnách (plné stěny nebo lehké příčky s tl. 100 mm) a stropích (s tl. 150 mm) s požadavky na požární odolnost.

Evropské technické schválení: ETA-15/0014

## Technická data

- BIS Pacifyre® MP Protipožární nátěr:
  - stěrkovatelný povlak
  - Katal. číslo pro 12,5 kg /kbelík 213 9 300002
  - Katal. číslo pro 300 ml/kartuše 213 9 300003



## Rozsah použití

Schválené potrubní a kabelové systémy:

- Maximalní velikost prostupu
  - Stěna: 1100 mm (šířka) x 2200 mm (výška)
  - Strop: 1000 mm (šířka) x neomezená (délka)
- Jediný kabel do max. vnějšího Ø 80 mm
- Kabelový svazek max. vnějšího Ø 100 mm (v závislosti na kabelu Ø <21 mm)
- Jednotlivé prázdné potrubí do max. vnějšího Ø 63 mm z PVC (s nebo bez kabelu)
- Prázdný potrubní svazek do max. Ø 125 mm (s nebo bez kabelu)
- Hořlavé potrubí až do max. vnějšího Ø 160 mm ze všech běžných potrubních materiálů, např.
  - PVC
  - PP
  - PE
- Měděné, ocelové a nerezové ocelové potrubí s izolací ze syntetického kaučuku do max. vnějšího Ø 88,9 mm
- Měděné, ocelové a nerezové ocelové potrubí s izolací z minerální vaty do max. vnějšího Ø 160 mm

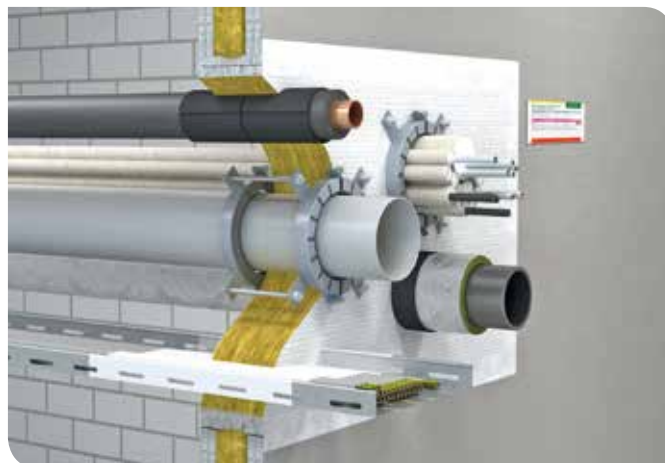
Schválené izolace pro kovové potrubí:

- Syntetický kaučuk tl. izolace 11 - 41,5 mm
- Minerální vata tl. 20-50 mm

Prostupy je nutné označit viditelným štítkem!

## Vlastnosti a výhody

- Možnost nanesení štětcem nebo nástřikem
- Vhodné pro instalaci v mokrých nebo vlhkých prostorách
- Požárně odolné a kouřotěsné po dobu alespoň 90 min.
- Snadná instalace i dodatečná
- Pro instalaci systému je nutné být proškolen



# BIS Pacifyre® MP Měkká ucpávka

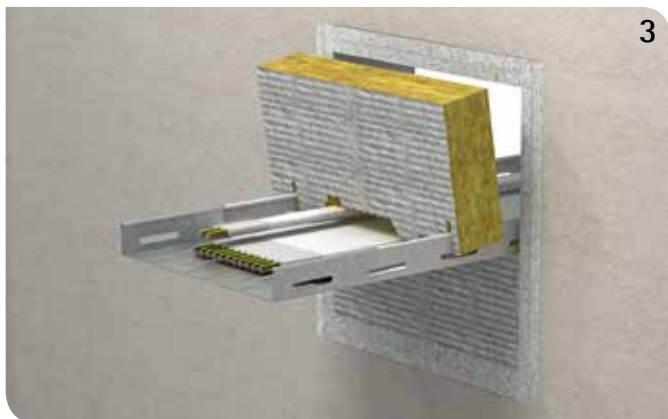
## Montážní návod



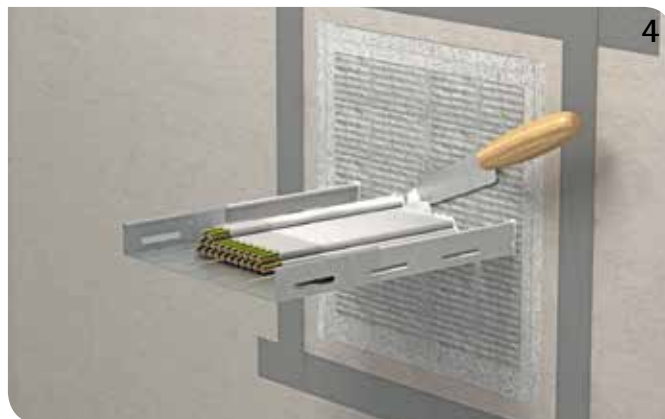
1  
Vyčistěte otvor a odstraňte prach a případné nečistoty. Na boky prostupu naneste protipožární nátěr.



2  
Na kabely a kabelové žlaby nanést BIS Pacifyre® MP Protipožární nátěr a desky z minerální vaty natřete z obou stran.



3  
V blízkosti prostupu je třeba zaplnit mezery nátěrem minerální vaty. Vatu je vhodné před řezáním opatřit nátěrem a řezat až po jeho zaschnutí.



4  
Všechny mezery je nutno zaplnit tmelem a vytvořit rámeček s 2 cm přesahem pomocí lepicí (papírové) pásky.



5  
Nakonec se na celý povrch nanese BIS Pacifyre® MP Protipožární nátěr (minimální tl. v suchém stavu > 1 mm).



6  
Sejměte lepicí pásku, vyplňte a umístěte BIS Pacifyre® ID-Karta (Katalogové číslo: 215 9 999906 - samolepka) viditelně poblíž prostupu.

**Poznámka: Je nutné dodržovat pokyny pro instalaci!**