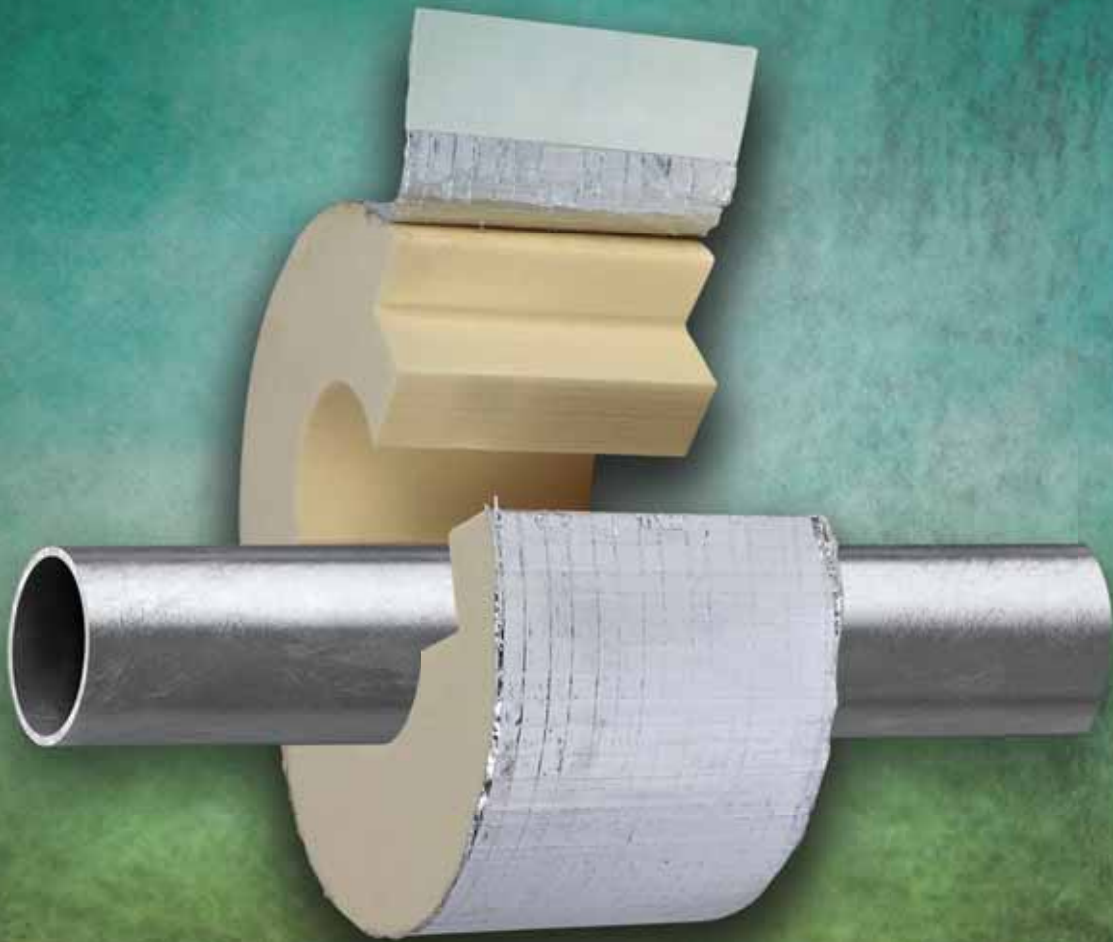


Ciepło czy chłód,
izoluj z nami!



BISOFIX[®] PIR

Do rur izolowanych twardą pianką PIR lub wełną mineralną

BISOFIX® PIR 

⊕ Doskonała izolacja zarówno ciepłej jak i zimnej wody

⊕ Szeroki zakres średnic

⊕ Aluminiowa warstwa wzmocniona włóknem szklanym

⊕ Segmentowe krawędzie dla szczelnego zamknięcia

Od samego początku inspirowani do tworzenia sprytnych rozwiązań

Od 1942 roku Walraven zajmuje się produkcją i dystrybucją szerokiej gamy produktów stosowanych przez instalatorów na całym świecie pozwalając na oszczędność czasu i wyższą efektywność podczas montażu. Proste i sprytne rozwiązania, kompleksowe usługi i wsparcie techniczne. Walraven. The value of smart

BISOFIX® PIR20

Do izolacji rur o średnicy 12.0 – 273.1mm



Informacja o produkcie

Blok lodowy składa się z dwóch ściśle dopasowanych segmentów wykonanych ze sztywnej pianki PIR. Segmenty są pokryte taśmą aluminiową wzmocnioną włóknem szklanym. Zamknięcie poprzez pasek samoprzylepnej folii tworzy skuteczną barierę paroszczelną. Podczas montażu należy uszczelnić miejsce styku pomiędzy izolacją rury a blokiem lodowym za pomocą taśmy aluminiowej.

Dane techniczne

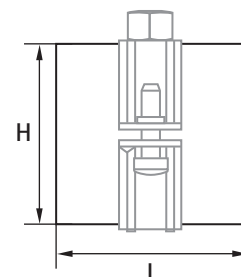
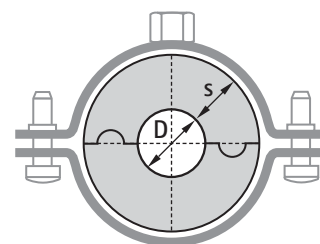
Nr kat.	D (mm)	L	H (mm)	s (mm)	Fa,z (N)	Opak.
I200000012	12.0	75mm	52.0	20.0	120	25
I200000015	15.0 - 16.0	75mm	55.0	20.0	160	25
I200000018	17.2 - 18.0	75mm	58.0	20.0	170	25
I200000022	21.3 - 22.0	75mm	62.0	20.0	180	25
I200000028	26.9 - 28.0	75mm	68.0	20.0	200	25
I200000034	33.7 - 35.0	75mm	75.0	20.0	220	25
I200000042	42.4	75mm	82.4	20.0	280	25
I200000048	48.3	75mm	88.3	20.0	300	25
I200000054	54.0	75mm	94.0	20.0	320	25
I200000057	56.0 - 57.0	75mm	97.0	20.0	330	25
I200000060	60.3	75mm	100.3	20.0	340	25
I200000064	64.0	75mm	104.0	20.0	350	25
I200000070	70.0	75mm	110.0	20.0	370	25
I200000076	76.1	75mm	116.1	20.0	390	25
I200000089	88.9	75mm	128.9	20.0	430	25
I200000102	101.6	75mm	141.6	20.0	450	25
I200000108	108.0	75mm	148.0	20.0	500	25
I200000114	114.3	100mm	154.3	20.0	1,110	15
I200000133	133.0	100mm	173.0	20.0	1,360	5
I200000140	139.7	100mm	179.7	20.0	1,410	5
I200000160	159.0 - 160.0	100mm	200.0	20.0	1,520	5
I200000168	168.3	100mm	208.3	20.0	1,570	5
I200000219	219.1	100mm	259.1	20.0	1,620	8
I200000273	273.1	100mm	313.0	20.0	1,670	2

O dostępność produktu zapytaj swojego opiekuna w Dziale Obsługi Klienta Walraven.

Blok lodowy jest szybkim i funkcjonalnym rozwiązaniem, ponieważ zapewnia wysoką izolacyjność termiczną mocowania z równoczesną możliwością przeniesienia dużych obciążeń.

Właściwości

- Warstwa izolacyjna wzmocniona włóknem szklanym
- Szybki, intuicyjny montaż
- Warstwa paroszczelna zapobiega powstawaniu mostków termicznych
- Materiał: termoutwardzalna pianka PIR
- Gęstość pianki PIR 80kg/m³ lub 120kg/m³
- λ (W/mK) - 0,021 – 0,040
- Szerokość bloku: 75mm - 100mm
- Zakres temperatur : -45°C -> +140°C
- Współczynnik odporności na parę wodną $\mu > 7000$
- Klasa odporności ogniowej B2



BISOFIX® PIR30

Do izolacji rur o średnicy 12.0 – 323.9mm



Informacja o produkcie

Blok lodowy BISOFIX® PIR30 składa się z dwóch ściśle dopasowanych segmentów o grubości 30 mm. Segmenty są wykonane ze sztywnej pianki PIR i pokryte taśmą aluminiową wzmocnianą włóknem szklanym. Zamknięcie poprzez pasek samoprzylepnej folii tworzy skuteczną barierę paroszczelną. Podczas montażu należy połączyć miejsce styku pomiędzy izolacją rury a blokiem lodowym za pomocą taśmy aluminiowej.

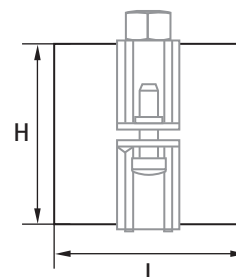
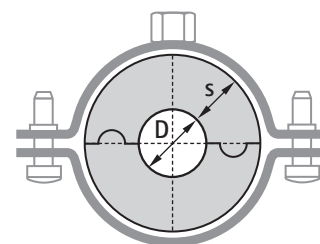
Dane techniczne

Nr kat.	D (mm)	L	H (mm)	s (mm)	Fa,z (N)	Opak.
I300000012	12.0	75mm	72.0	30.0	130	25
I300000015	15.0 - 16.0	75mm	75.0	30.0	170	25
I300000018	17.2 - 18.0	75mm	78.0	30.0	190	25
I300000022	21.3 - 22.0	75mm	82.0	30.0	230	25
I300000028	26.9 - 28.0	75mm	88.0	30.0	300	25
I300000034	33.7 - 35.0	75mm	95.0	30.0	320	25
I300000042	42.4	75mm	102.4	30.0	350	25
I300000048	48.3	75mm	108.3	30.0	370	25
I300000054	54.0	75mm	114.0	30.0	380	25
I300000057	56.0 - 57.0	75mm	117.0	30.0	390	25
I300000060	60.3	75mm	120.3	30.0	410	25
I300000064	64.0	75mm	124.0	30.0	420	25
I300000070	70.0	75mm	130.0	30.0	440	25
I300000076	76.1	75mm	136.1	30.0	460	25
I300000089	88.9	75mm	148.9	30.0	500	15
I300000102	101.6	100mm	161.6	30.0	550	15
I300000108	108.0	100mm	168.0	30.0	620	15
I300000114	114.3	100mm	174.3	30.0	1,370	15
I300000133	133.0	100mm	193.0	30.0	1,520	5
I300000140	139.7	100mm	199.7	30.0	1,570	5
I300000160	159.0 - 160.0	100mm	220.0	30.0	1,720	5
I300000168	168.3	100mm	228.3	30.0	2,720	8
I300000219	219.1	150mm	279.1	30.0	4,210	2
I300000273	273.1	150mm	333.0	30.0	5,020	2
I300000324	323.9	150mm	384.0	30.0	5,790	2

O dostępność produktu zapytaj swojego opiekuna w Dziale Obsługi Klienta Walraven.

Właściwości

- Warstwa izolacyjna wzmocniona włóknem szklanym
- Szybki, intuicyjny montaż
- Warstwa paroszczelna zapobiega powstawaniu mostków termicznych
- Materiał: termoutwardzalna pianka PIR
- Gęstość pianki PIR 80kg/m³ lub 120kg/m³
- λ (W/mK) - 0,021 – 0,040
- Szerokość bloku: 75mm – 150mm
- Zakres temperatur : -45°C -> +140°C
- Współczynnik odporności na parę wodną $\mu > 7000$
- Klasa odporności ogniowej B2



Szybko i efektywnie !

BISOFIX® PIR40

Do izolacji rur o średnicy 12.0 – 406.4mm



Informacja o produkcie

Blok lodowy BISOFIX® PIR40 składa się z dwóch ściśle dopasowanych segmentów o grubości 40 mm. Segmenty są wykonane ze sztywnej pianki PIR i pokryte taśmą aluminiową wzmocnianą włóknem szklanym. Zamknięcie poprzez pasek samoprzylepnej folii tworzy skuteczną barierę paroszczelną. Podczas montażu należy uszczelnić miejsce styku pomiędzy izolacją rury a blokiem lodowym za pomocą taśmy aluminiowej.

Dane techniczne

Nr kat.	D (mm)	L	H (mm)	s (mm)	Fa,z (N)	Opak.
I400000012	12.0	75mm	92.0	40.0	300	25
I400000015	15.0 - 16.0	75mm	95.0	40.0	320	25
I400000018	17.2 - 18.0	75mm	98.0	40.0	340	25
I400000022	21.3 - 22.0	75mm	102.0	40.0	350	25
I400000028	26.9 - 28.0	75mm	108.0	40.0	350	25
I400000034	33.7 - 35.0	75mm	115.0	40.0	370	25
I400000042	42.4	75mm	122.4	40.0	410	25
I400000048	48.3	75mm	128.3	40.0	430	25
I400000054	54.0	75mm	134.0	40.0	440	25
I400000057	56.0 - 57.0	75mm	137.0	40.0	460	25
I400000060	60.3	75mm	140.3	40.0	470	25
I400000064	64.0	75mm	144.0	40.0	490	25
I400000070	70.0	75mm	150.0	40.0	510	15
I400000076	76.1	75mm	156.1	40.0	530	15
I400000089	88.9	75mm	168.9	40.0	620	15
I400000102	101.6	100mm	181.6	40.0	650	15
I400000108	108.0	100mm	188.0	40.0	690	15
I400000114	114.3	100mm	194.3	40.0	1,530	5
I400000133	133.0	100mm	213.0	40.0	1,670	5
I400000140	139.7	100mm	219.7	40.0	1,730	5
I400000160	159.0 - 160.0	100mm	240.0	40.0	2,850	8
I400000168	168.3	100mm	248.3	40.0	2,960	8
I400000219	219.1	150mm	299.1	40.0	4,510	2
I400000273	273.1	150mm	353.0	40.0	5,320	2
I400000324	323.9	150mm	404.0	40.0	6,090	2
I400000406	406.4	150mm	486.4	40.0	6,150	2

O dostępność produktu zapytaj swojego opiekuna w Dziale Obsługi Klienta Walraven.



"Niezbędny produkt dla instalatora"

Robert Veerhuis

BISOFIX® PIR50

Do izolacji rur o średnicy 12.0 – 406.4mm



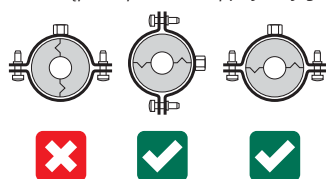
Informacja o produkcie

Bisofix® PIR50 jest rekomendowany do ciężkich zamocowań i dla instalacji o wysokich wymaganiach izolacyjności. Dwa ściśle dopasowane segmenty tworzące blok lodowy są pokryte taśmą aluminiową wzmocnianą włóknem szklanym. Zamknięcie poprzez pasek samoprzylepnej folii tworzy skuteczną barierę paroszczelną. Podczas montażu miejsce styku pomiędzy izolacją rury i blokiem lodowym należy uszczelnić za pomocą taśmy aluminiowej.

Dane techniczne

Nr kat.	D (mm)	L	H (mm)	s (mm)	Fa,z (N)	Opak.
I500000012	12.0	75mm	112.0	50	220	25
I500000015	15.0 - 16.0	75mm	115.0	50	250	25
I500000018	17.2 - 18.0	75mm	118.0	50	300	25
I500000022	21.3 - 22.0	75mm	122.0	50	340	25
I500000028	26.9 - 28.0	75mm	128.0	50	350	25
I500000034	33.7 - 35.0	75mm	135.0	50	370	25
I500000042	42.4	75mm	142.4	50	470	25
I500000048	48.3	75mm	148.3	50	500	15
I500000054	54.0	75mm	154.0	50	520	15
I500000057	56.0 - 57.0	75mm	157.0	50	520	15
I500000060	60.3	75mm	160.3	50	540	15
I500000064	64.0	75mm	164.0	50	550	15
I500000070	70.0	75mm	170.0	50	600	15
I500000076	76.1	75mm	176.1	50	650	15
I500000089	88.9	75mm	188.9	50	690	15
I500000102	101.6	100mm	201.6	50	720	5
I500000108	108.0	100mm	208.0	50	760	5
I500000114	114.3	100mm	214.3	50	1,680	5
I500000133	133.0	100mm	233.0	50	2,780	8
I500000140	139.7	100mm	239.7	50	2,860	8
I500000160	159.0 - 160.0	100mm	260.0	50	3,090	8
I500000168	168.3	100mm	268.3	50	3,200	8
I500000219	219.1	150mm	319.1	50	4,810	2
I500000273	273.1	150mm	373.1	50	5,620	2
I500000324	323.9	150mm	424.0	50	6,390	2
I500000406	406.4	150mm	506.4	50	6,410	2

O dostępność produktu zapytaj swojego opiekuna w Dziale Obsługi Klienta Walraven.

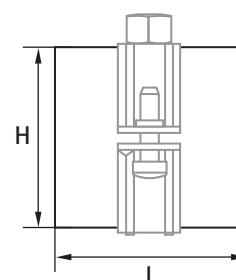
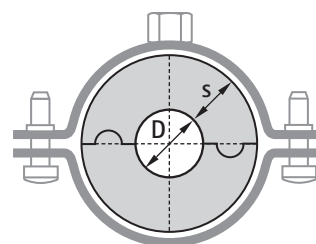


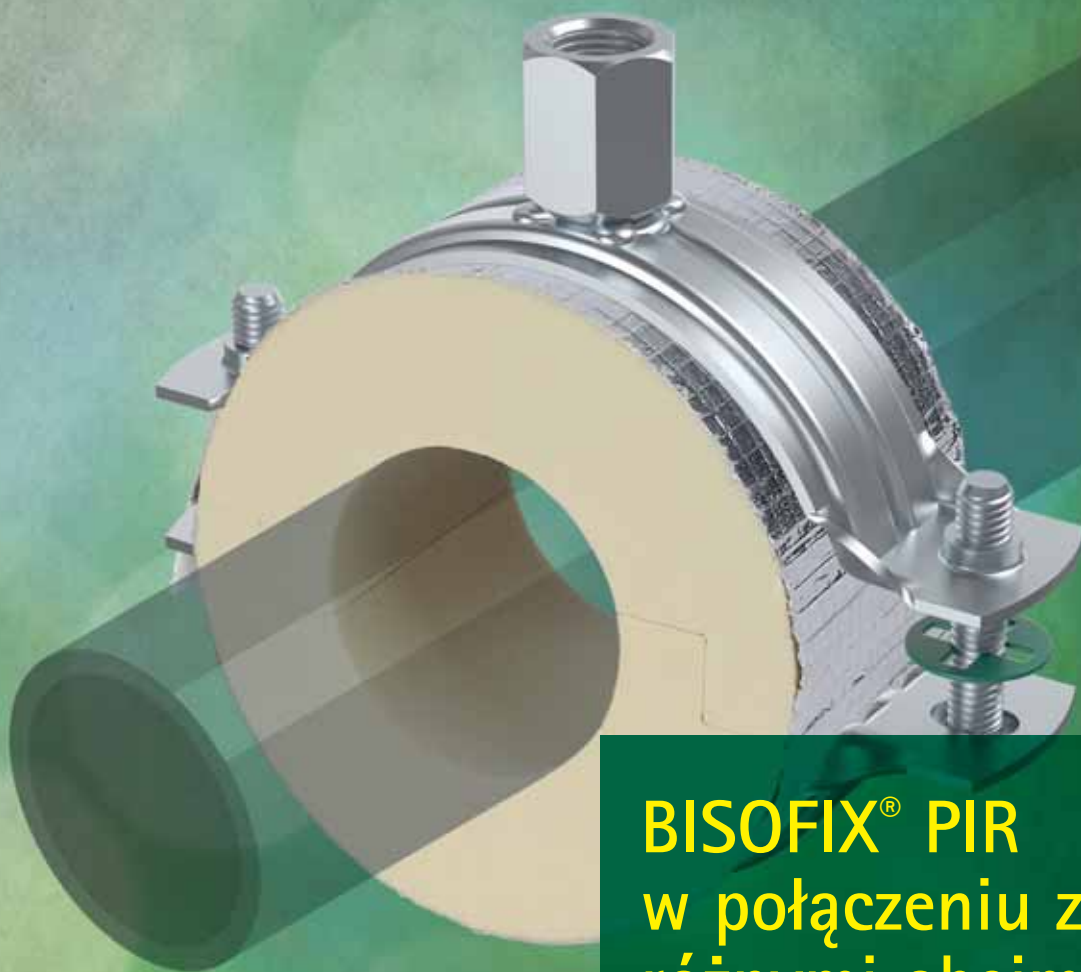
Prawidłowy sposób montażu zapewnia najlepszą jakość

Zawsze upewnij się, że obejma jest zamontowana we właściwy sposób tzn. miejsce złożenia łupków jest umieszczone poziomo.

Właściwości

- Warstwa izolacyjna wzmocniona włóknem szklanym
- Szybki, intuicyjny montaż
- Warstwa paroszczelna zapobiega powstawaniu mostków termicznych
- Materiał: termoutwardzalna pianka PIR
- Gęstość pianki PIR 80kg/m³ lub 120kg/m³
- λ (W/mK) - 0,021 - 0,040
- Szerokość bloku: 75mm - 150mm
- Zakres temperatur : -45°C -> +140°C
- Współczynnik odporności na parę wodną $\mu > 7000$
- Klasa odporności ogniowej B2





BISOFIX[®] PIR w połączeniu z różnymi obejmami

Właściwa kombinacja bloku lodowego i obejmy zapewni najwyższą jakość izolacji. Do ciężkich zamocowań na zewnątrz budynku odpowiednie będzie połączenie bloku lodowego i obejmy BIS HD500. Do zamocowań wewnątrz i na zewnątrz budynku doskonałym wyborem będzie połączenie bloku lodowego i obejmy Bifix[®] G2. Natomiast dla instalacji wewnątrz budynku, bez wysokich wymagań projektowych idealnym rozwiązaniem będzie blok lodowy z obejmą 2S. Szeroka oferta naszych obejm pomoże sprytnie dopasować mocowanie do każdego typu instalacji.

walraven.com/pl/izolacja-obejm

BISOFIX® PIR Tabela doboru

Skorzystaj z tabeli, aby prawidłowo dobrać blok lodowy i właściwą objętość do mocowania.

Średnica rury (mm)	Typ produktu	BISOFIX® PIR20	BISOFIX® PIR30	BISOFIX® PIR40	BISOFIX® PIR50
12.0	BISOFIX® PIR	I20000012	I30000012	I40000012	I50000012
	Objętość 2S	33035052	33035081	33035095	33035112
	Objętość Bifix® G2	3008052	3008070	3008091	3008115
	Objętość BIS HD500	33038052	33048078	33048092	33048116
15.0	BISOFIX® PIR	I20000015	I30000015	I40000015	I50000015
	Objętość 2S	33035061	33035081	33035095	33035118
	Objętość Bifix® G2	3008058	3008079	3008105	3008115
	Objętość BIS HD500	33038058	33048078	33048092	33048116
17.2 - 18.0	BISOFIX® PIR	I20000018	I30000018	I40000018	I50000018
	Objętość 2S	33035061	33035081	33035103	33035118
	Objętość Bifix® G2	3008058	3008079	3008105	3008115
	Objętość BIS HD500	33038058	33048078	33048106	33048123
21.3 - 22.0	BISOFIX® PIR	I20000022	I30000022	I40000022	I50000022
	Objętość 2S	33035061	33035087	33035103	33035127
	Objętość Bifix® G2	3008064	3008083	3008105	3008130
	Objętość BIS HD500	33038065	33048085	33048106	33048123
26.9 - 28.0	BISOFIX® PIR	I20000028	I30000028	I40000028	I50000028
	Objętość 2S	33035067	33035095	33035112	33035137
	Objętość Bifix® G2	3008070	3008091	3008115	3008130
	Objętość BIS HD500	33038071	33048092	33048116	33048133
33.7 - 35.0	BISOFIX® PIR	I20000034	I30000034	I40000034	I50000034
	Objętość 2S	33035074	33035095	33035118	33035137
	Objętość Bifix® G2	3008079	3008091	3008115	3008140
	Objętość BIS HD500	33048078	33048092	33048116	33048140
42.4	BISOFIX® PIR	I20000042	I30000042	I40000042	I50000042
	Objętość 2S	33035087	33035103	33035127	33035144
	Objętość Bifix® G2	3008083	3008105	3008130	3008140
	Objętość BIS HD500	33048085	33048106	33048123	33048140
48.3	BISOFIX® PIR	I20000048	I30000048	I40000048	I50000048
	Objętość 2S	33035095	33035112	33035137	33035153
	Objętość Bifix® G2	3008091	3008115	3008130	3008140
	Objętość BIS HD500	33048092	33048116	33048133	33048154
54.0	BISOFIX® PIR	I20000054	I30000054	I40000054	I50000054
	Objętość 2S	33035095	33035118	33035137	33035162
	Objętość Bifix® G2	3008091	3008115	3008140	3008160
	Objętość BIS HD500	33048092	33048116	33048133	33048154
56.0 - 57.0	BISOFIX® PIR	I20000057	I30000057	I40000057	I50000057
	Objętość 2S	33035103	33035118	33035137	33035162
	Objętość Bifix® G2	3008105	3008115	3008140	3008160
	Objętość BIS HD500	33048106	33048116	33048140	33048154
60.0	BISOFIX® PIR	I20000060	I30000060	I40000060	I50000060
	Objętość 2S	33035103	33035127	33035144	33035162
	Objętość Bifix® G2	3008105	3008130	3008140	3008160
	Objętość BIS HD500	33048106	33048123	33048140	33048169
64.0	BISOFIX® PIR	I20000064	I30000064	I40000064	I50000064
	Objętość 2S	33035112	33035127	33035144	33035172
	Objętość Bifix® G2	3008105	3008130	3008140	3008169
	Objętość BIS HD500	33048106	33048123	33048140	33048169
70.0	BISOFIX® PIR	I20000070	I30000070	I40000070	I50000070
	Objętość 2S	33035112	33035137	33035153	33035172
	Objętość Bifix® G2	3008115	3008130	3008160	3008169
	Objętość BIS HD500	33048116	33048133	33048154	33048169

BISOFIX® PIR



Obejma 2S



Obejma Bifix® G2



Obejma BIS HD500



Średnica rury (mm)	Typ produktu	BISOFIX® PIR20	BISOFIX® PIR30	BISOFIX® PIR40	BISOFIX® PIR50
76.0	BISOFIX® PIR	I200000076	I300000076	I400000076	I500000076
	Obejma 2S	33035118	33035137	33035162	33035183
	Obejma Bifix® G2	3008115	3008140	3008160	3008180
	Obejma BIS HD500	33048116	33048140	33048154	33048183
89.0	BISOFIX® PIR	I200000089	I300000089	I400000089	I500000089
	Obejma 2S	33035137	33035153	33035172	33035194
	Obejma Bifix® G2	3008130	3008160	3008180	3008200
	Obejma BIS HD500	33048133	33048154	33048169	33048183
102.0	BISOFIX® PIR	I200000102	I300000102	I400000102	I500000102
	Obejma 2S	33035144	33035162	33035183	33035205
	Obejma Bifix® G2	3008140	3008160	3008180	3008200
	Obejma BIS HD500	33048140	33048169	33048183	33048202
108.0	BISOFIX® PIR	I200000108	I300000108	I400000108	I500000108
	Obejma 2S	33035153	33035172	33035194	33035216
	Obejma Bifix® G2	3008160	3008169	3008200	3008210
	Obejma BIS HD500	33048154	33048169	33048183	33048219
114.0	BISOFIX® PIR	I200000114	I300000114	I400000114	I500000114
	Obejma 2S	33035162	33035183	33035194	33035216
	Obejma Bifix® G2	3008160	3008180	3008200	3008210
	Obejma BIS HD500	33048154	33048183	33048202	33048219
133.0	BISOFIX® PIR	I200000133	I300000133	I400000133	I500000133
	Obejma 2S	33035183	33035194	33035216	-
	Obejma Bifix® G2	3008180	3008200	3008210	-
	Obejma BIS HD500	33048183	33048202	33048219	33068241
140.0	BISOFIX® PIR	I200000140	I300000140	I400000140	I500000140
	Obejma 2S	33035183	33035205	33035225	-
	Obejma Bifix® G2	3008180	3008200	3008225	-
	Obejma BIS HD500	33048183	33048202	33048219	33068241
159.0 - 160.0	BISOFIX® PIR	I200000160	I300000160	I400000160	I500000160
	Obejma 2S	33035205	33035225	-	-
	Obejma Bifix® G2	3008200	3008225	-	-
	Obejma BIS HD500	33048202	33048219	33068241	33068264
168.3	BISOFIX® PIR	I200000168	I300000168	I400000168	I500000168
	Obejma 2S	33035216	-	-	-
	Obejma Bifix® G2	3008210	-	-	-
	Obejma BIS HD500	33048219	33048227	33068254	33068279
219.0	BISOFIX® PIR	I200000219	I300000219	I400000219	I500000219
	Obejma 2S	-	-	-	-
	Obejma Bifix® G2	-	-	-	-
	Obejma BIS HD500	33068264	33068289	33068302	33068325
273.1	BISOFIX® PIR	I200000273	I300000273	I400000273	I500000273
	Obejma 2S	-	-	-	-
	Obejma Bifix® G2	-	-	-	-
	Obejma BIS HD500	33068325	33068325	33068360	33068374
323.9	BISOFIX® PIR		I300000324	I400000324	I500000324
	Obejma 2S		-	-	-
	Obejma Bifix® G2		-	-	-
	Obejma BIS HD500		33068389	33068408	33068436
406.4	BISOFIX® PIR				I500000406
	Obejma 2S				-
	Obejma Bifix® G2				-
	Obejma BIS HD500				33068509

Ciepło czy chłód, izoluj z nami!



Każda instalacja jest inna. Na szczęście w Walraven rozumiemy z jakimi wyzwaniem mierzą się projektanci i wykonawcy podczas codziennej pracy, dlatego wciąż rozwijamy nasze produkty i szukamy innowacyjnych rozwiązań.

Nasi eksperci na co dzień zajmują się głównie udoskonalaniem naszych produktów i projektowaniem rozwiązań. Drugim, niemniej ważnym zadaniem jest dzielenie się wiedzą, które obejmuje wsparcie oraz doradztwo w zakresie projektowania bezpiecznych, trwałych i opłacalnych rozwiązań zamocowania instalacji.

Odwiedź naszą stronę i przeczytaj jak możemy Ci pomóc w codziennej pracy:
walraven.com/pl/izolacja-obejm

BISOFIX® PIR

Zalety i właściwości

Szeroki zakres średnic

- Szeroka dostępność grubości izolacji od 20 mm do 50 mm, spełni każde, nawet najwyższe wymagania
- Specjalne rozmiary dostępne na życzenie

Odporność na wilgoć

- Fabrycznie naniesiona warstwa folii stanowi skuteczną barierę paroizolacyjną
- Segmentowe połączenie zapewnia szczelność i dokładne zamknięcie obejmy
- Zamknięta struktura komórkowa jest odporna na wchłanianie wilgoci i powstanie pleśni



Sprytne rozwiązanie do mocowania instalacji izolowanych

BISOFIX® PIR w połączeniu z różnymi obejmami do zastosowań wewnątrz i na zewnątrz budynku

W Walraven oferta dopasowanego rozwiązania dla Klienta zawsze rozpoczyna się od wyboru innowacyjnego produktu.

Właściwa kombinacja produktów: bloku lodowego BISOFIX® PIR i wybranej obejmy zapewni najwyższą jakość zamocowania i będzie dopasowana do wymagań Klienta.

Niezależnie od tego, czy instalacja znajduje się wewnątrz czy na zewnątrz budynku, dobre mocowanie Walraven spełni każde

oczekiwania Klienta. Obejmy 2S będą idealnym rozwiązaniem jeśli instalacja znajduje się wewnątrz budynku i nie posiada szczególnych wymagań projektowych. Do zamocowania instalacji o średnim obciążeniu wewnątrz lub na zewnątrz budynku doskonałym rozwiązaniem będzie obejma Bifix® G2. Natomiast do zamocowań ciężkich odpowiednia będzie obejma HD500 o podwyższonej wytrzymałości.



■ BISOFIX® PIR z obejmą 2S



■ BISOFIX® PIR z obejmą Bifix® G2



■ BISOFIX® PIR z obejmą HD500

Sprawdź jak możemy Ci pomóc

Czy chciałbyś się dowiedzieć więcej na temat rozwiązania przedstawianego w tej ulotce?
A może możemy pomóc w innych kwestiach związanych z mocowaniem instalacji? Skontaktuj się z nami już teraz!

Polska
Lietuva – Latvija – Eesti

Walraven Sp. z o.o.

ul. Isep 3
31-588 Kraków (PL)
Tel. +48 (0)12 684 00 95
Fax +48 (0)12 684 28 01
info.pl@walraven.com

Walraven Group

Mijdrecht (NL) · Tienen (BE) · Bayreuth (DE) · Banbury (GB) · Malmö (SE) · Grenoble (FR) · Barcelona (ES) · Kraków (PL)
Mladá Boleslav (CZ) · Moscow (RU) · Kyiv (UA) · Detroit (US) · Shanghai (CN) · Dubai (AE) · Budapest (HU) · Mumbai (IN)
Singapore (SG)