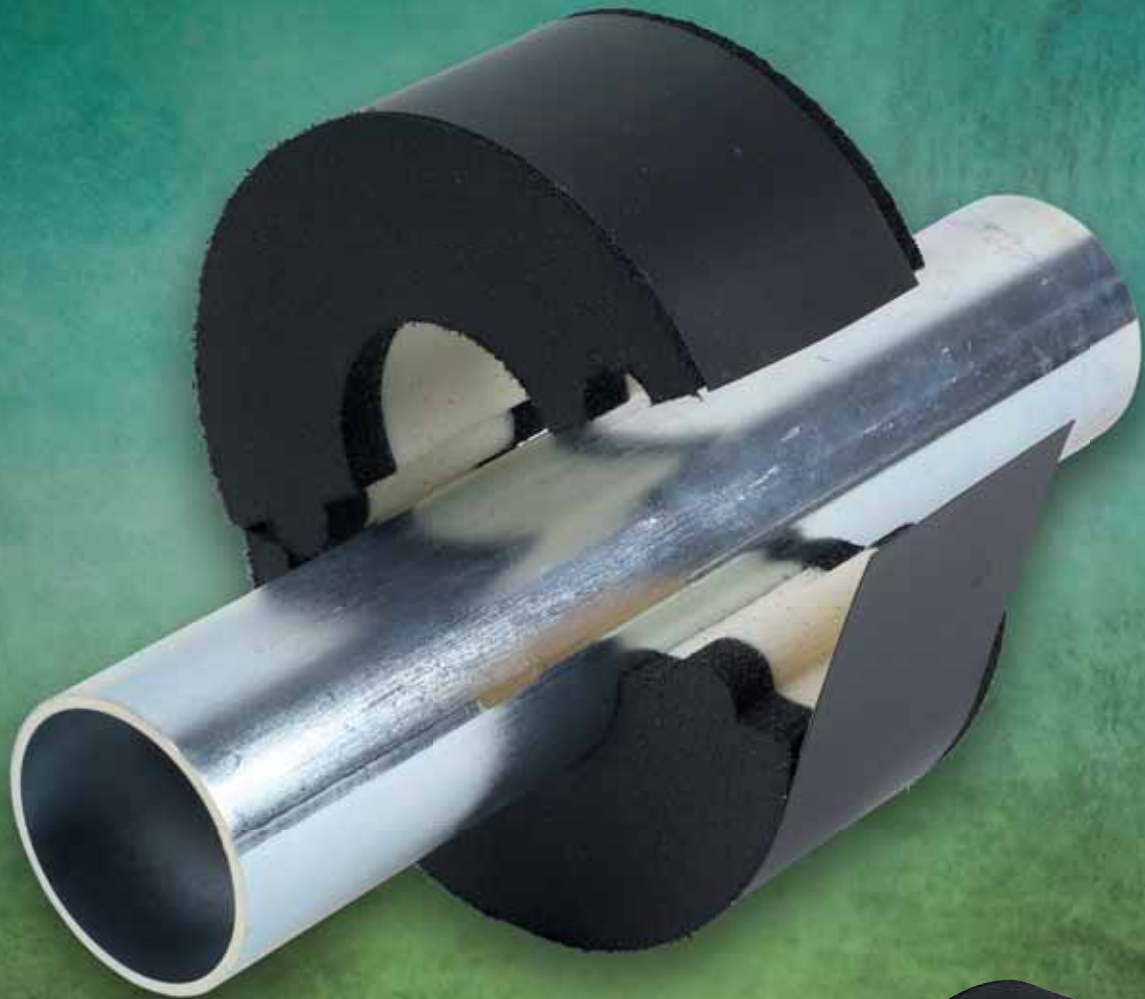


Ciepło czy chłód,
izoluj z nami!



BISOFIX[®] E

Zaprojektowany, by zapobiec kondensacji w miejscu podwieszenia instalacji

BISOFIX® E 

 Pełen zakres
E13 - E32

 Pianka elastomerowa

 Warstwa
paroizolacyjna PVC

 PIR o gęstości 80 lub
120 kg/m³

Od samego początku inspirowani do tworzenia sprytnych rozwiązań

Od 1942 roku Walraven zajmuje się produkcją i dystrybucją szerokiej gamy produktów stosowanych przez instalatorów na całym świecie pozwalając na oszczędność czasu i wyższą efektywność podczas montażu. Proste i sprytnie rozwiązania, kompleksowe usługi i wsparcie techniczne. Walraven. The value of smart

BISOFIX® E13

Do izolacji rur o średnicy 8 -168.3 mm



Informacje o produkcie

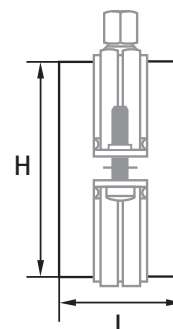
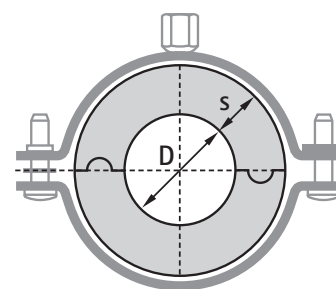
Bloki lodowe BISOFIX® E składają się z wewnętrznego rdzenia PIR oraz zewnętrznej warstwy paroizolacyjnej z PVC. Obejmy lodowe BISOFIX® E eliminują mostki termiczne w punktach mocowania i zapobiegają utracie energii. Nie dopuszczają do kondensacji powierzchniowej, a tym samym zapobiegają korozji i przedłużają żywotność mocowanej instalacji. Samoprzylepna taśma pod warstwą paroizolacyjną PVC zapewni proste zamknięcie bloku i utrzyma skuteczne połączenie paroszczelne. Nośność i wymagane wartości izolacyjne są zapewnione przez połączenie twardej warstwy z pianki PIR oraz warstwy elastomerowej. Taka budowa produktu umożliwi łatwe połączenie z innymi elementami rurociągu zapewniając ciągłość izolacji.

Dane techniczne

Nr kat.	D (mm)	L	H (mm)	s (mm)	Fa,z (N)	Opak.
I130000008	8.0	50mm	34.6	13.3	100	25
I130000010	10.2	50mm	36.8	13.3	100	25
I130000012	12.0	50mm	38.6	13.3	100	25
I130000015	15.0	50mm	41.6	13.3	100	25
I130000018	17.2 - 18.0	50mm	44.6	13.3	100	25
I130000022	21.3 - 22.0	50mm	48.6	13.3	100	25
I130000028	26.9 - 28.0	50mm	55.0	13.3	100	25
I130000035	33.7 - 35.0	50mm	61.6	13.3	100	25
I130000042	42.4	50mm	69.0	13.3	150	25
I130000048	48.3	50mm	74.9	13.3	225	25
I130000054	54.0	50mm	80.6	13.3	225	25
I130000057	57.0	50mm	83.6	13.3	350	25
I130000060	60.3	50mm	88.1	13.9	350	25
I130000064	64.0	50mm	100.0	18.0	350	25
I130000070	70.0	50mm	102.6	16.3	425	25
I130000076	76.1	50mm	108.7	16.3	575	25
I130000089	88.9	50mm	124.7	17.9	875	25
I130000102	101.6	50mm	134.2	16.3	1,000	25
I130000108	108.0	50mm	140.6	16.3	1,075	25
I130000114	114.3	50mm	152.1	18.9	1,250	25
I130000133	133.0	100mm	165.6	16.3	1,475	25
I130000140	139.7	100mm	176.1	18.2	1,700	5
I130000160	159.0 - 160.0	100mm	192.6	16.3	1,950	5
I130000168	168.3	100mm	200.9	16.3	2,125	5

Właściwości

- Paroszczelny klej
- Nie zawiera CFC, HCFC, formaldehydów oraz kadmu
- Średnica $D < 80$ mm gęstość PIR = 80kg/m^3
- Średnica $D > 80$ mm gęstość PIR = 120kg/m^3
- Gęstość PIR $80\text{kg/m}^3 \Rightarrow \lambda = 0,024-0,026$ (W/m*K)
- Gęstość PIR $120\text{kg/m}^3 \Rightarrow \lambda = 0,030-0,032$ (W/m*K)
- Klasa odporności ogniowej B2
- Zakres temperatur : $-45^\circ\text{C} - +105^\circ\text{C}$



Mimo powszechnego stosowania grubości izolacji E13 do mniejszych średnic rur dostępny zakres został rozszerzony do 168.3 mm. Grubość izolacji jest wystarczająca by zapobiec zjawisku kondensacji.

BISOFIX® E19

Do izolacji rur o średnicy 12.0 – 219.1 mm



Informacje o produkcie

Grubość izolacji E19 to standardowy rozmiar pianki elastomerowej stosowanej do izolacji. Walraven oferuje szeroki zakres średnic aż do rozmiaru 219.1 mm.

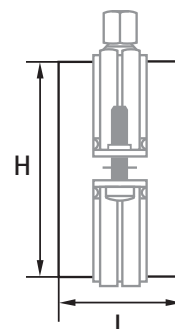
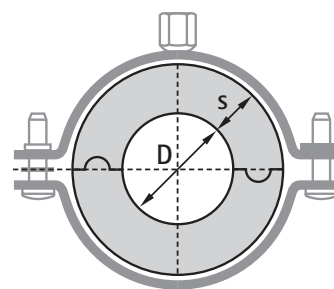
Specyfikacja produktu jest zgodna ze wspólnymi standardami grubości, gęstości i przepuszczalności pary. ISO 18096, ISO 18098, ISO 12628 oraz ISO 12629 opisuje typowe wymagania dotyczące izolacji.

Dane techniczne

Nr kat.	D (mm)	L	H (mm)	s (mm)	Fa,z (N)	Opak.
I190000012	12.0	50mm	50.6	19.3	100	25
I190000015	15.0	50mm	54.0	19.5	100	25
I190000018	17.2 - 18.0	50mm	56.6	19.3	100	25
I190000022	21.3 - 22.0	50mm	60.6	19.3	100	25
I190000028	26.9 - 28.0	50mm	66.6	19.3	100	25
I190000035	33.7 - 35.0	50mm	74.8	19.9	100	25
I190000042	42.4	50mm	81.0	19.3	150	25
I190000048	48.3	50mm	88.1	19.9	225	25
I190000054	54.0	50mm	100.0	23.0	225	25
I190000057	57.0	50mm	103.0	23.0	225	25
I190000060	60.3	50mm	100.1	19.9	350	25
I190000064	64.0	50mm	114.6	25.3	350	25
I190000070	70.0	50mm	124.6	27.3	425	25
I190000076	76.1	50mm	126.7	25.3	575	25
I190000089	88.9	50mm	139.5	25.3	875	25
I190000102	101.6	50mm	152.2	25.3	1,000	25
I190000108	108.0	50mm	158.6	25.3	1,075	25
I190000114	114.3	50mm	164.9	25.3	1,250	25
I190000133	133.0	100mm	192.0	29.5	1,475	5
I190000140	139.7	100mm	192.1	26.2	1,700	5
I190000160	159.0 - 160.0	100mm	210.6	25.3	1,950	5
I190000168	168.3	100mm	218.9	25.3	2,125	5
I190000219	219.1	100mm	269.7	25.3	3,525	3

Właściwości

- Paroszczelny klej
- Nie zawiera CFC, HCFC, formaldehydów oraz kadmu.
- Średnica $D < 80$ mm gęstość PIR = 80kg/m^3
- Średnica $D > 80$ mm gęstość PIR = 120kg/m^3
- Gęstość PIR $80\text{kg/m}^3 \Rightarrow \lambda = 0,024-0,026$ (W/m*K)
- Gęstość PIR $120\text{kg/m}^3 \Rightarrow \lambda = 0,030-0,032$ (W/m*K)
- Klasa odporności ogniowej B2
- Zakres temperatur : $-45^\circ\text{C} - +105^\circ\text{C}$



*Zapobiega korozji
Wydłuża żywotność
instalacji*

BISOFIX® E25

Do izolacji rur o średnicy 12.0 – 219.1 mm



Informacje o produkcie

Izolacja rur poprzez E25 umożliwia montaż tam, gdzie wymagana jest wyższa izolacja termiczna. W takich sytuacjach większa temperatura przepływająca przez rury i temperatura otoczenia są kluczowymi czynnikami do wyboru izolacji BISOFIX® E25. Grubsza pianka elastomerowa jest najszybszym, a często najwłaściwszym rozwiązaniem. Rozszerzalność rury zostanie skompensowana poprzez elastyczność materiału izolacyjnego: elastyczną piankę elastomerową. Walraven posiada szeroki zakres średnic aż do 219.1 mm.

Dane techniczne

Nr kat.	D (mm)	L	H (mm)	s (mm)	Fa,z (N)	Opak.
I250000012	12.0	50mm	62.6	25.3	100	25
I250000015	15.0	50mm	66.0	25.5	100	25
I250000018	17.2 - 18.0	50mm	68.6	25.3	100	25
I250000022	21.3 - 22.0	50mm	75.4	26.7	100	25
I250000028	26.9 - 28.0	50mm	78.6	25.3	100	25
I250000035	33.7 - 35.0	50mm	88.0	26.5	100	25
I250000042	42.4	50mm	100.0	28.8	150	25
I250000048	48.3	50mm	100.1	25.9	225	25
I250000054	54.0	50mm	104.6	25.3	225	25
I250000057	57.0	50mm	107.6	25.3	225	25
I250000060	60.3	50mm	110.9	25.3	350	25
I250000064	64.0	50mm	128.6	32.3	350	25
I250000070	70.0	50mm	134.6	32.3	425	25
I250000076	76.1	50mm	140.7	32.3	575	25
I250000089	88.9	50mm	153.5	32.3	875	25
I250000102	101.6	50mm	166.2	32.3	1,000	25
I250000108	108.0	50mm	176.0	34.0	1,075	5
I250000114	114.3	50mm	178.9	32.3	1,250	5
I250000133	133.0	100mm	197.6	32.3	1,475	5
I250000140	139.7	100mm	205.1	32.7	1,700	5
I250000160	159.0 - 160.0	100mm	224.6	32.3	1,950	5
I250000168	168.3	100mm	232.9	32.3	2,125	3
I250000219	219.1	100mm	283.7	32.3	3,525	3

O dostępność produktu zapytaj swojego opiekuna w Dziale Obsługi Klienta Walraven.



Właściwości

- Paroszczelny klej
- Nie zawiera CFC, HCFC, formaldehydów oraz kadmu
- Średnica $D < 80$ mm gęstość PIR = 80kg/m^3
- Średnica $D > 80$ mm gęstość PIR = 120kg/m^3
- Gęstość PIR $80\text{kg/m}^3 \Rightarrow \lambda = 0,024-0,026$ (W/m*K)
- Gęstość PIR $120\text{kg/m}^3 \Rightarrow \lambda = 0,030-0,032$ (W/m*K)
- Klasa odporności ogniowej B2
- Zakres temperatur : $-45^\circ\text{C} - +105^\circ\text{C}$



BISOFIX® E32

Do izolacji rur o średnicy 12.0 – 273.1 mm



Informacje o produkcie

Najgrubszy z dostępnych bloków E32 zapewnia szeroki zakres izolacji dla rur. Materiał izolacyjny E32 spełnia wysokie wymagania dotyczące tłumienia hałasu, takie jak studia muzyczne, telewizyjne, hotele i szpitale. Jeżeli podczas montażu zastosujesz produkty z tej serii nie będziesz miał żadnych wątpliwości czy twoja instalacja przenosi jakikolwiek hałas.

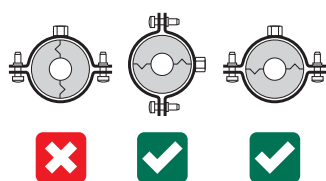
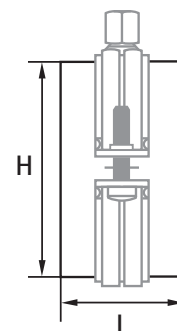
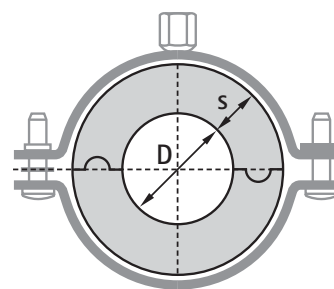
Dane techniczne

Nr kat.	D (mm)	L	H (mm)	s (mm)	Fa,z (N)	Opak.
I320000012	12.0	50mm	76.6	32.3	100	25
I320000015	15.0	50mm	80.0	32.5	100	25
I320000018	17.2 - 18.0	50mm	82.6	32.3	100	25
I320000022	21.3 - 22.0	50mm	88.0	33.0	100	25
I320000028	26.9 - 28.0	50mm	100.0	36.0	100	25
I320000035	33.7 - 35.0	50mm	100.0	32.5	100	25
I320000042	42.4	50mm	108.0	32.8	150	25
I320000048	48.3	50mm	112.9	32.3	225	25
I320000054	54.0	50mm	124.6	35.3	225	25
I320000060	60.3	50mm	124.9	32.3	350	25
I320000064	64.0	50mm	152.0	44.0	350	15
I320000070	70.0	50mm	152.0	41.0	425	15
I320000076	76.1	50mm	156.7	40.3	575	15
I320000089	88.9	50mm	176.1	43.6	875	5
I320000102	101.6	50mm	192.0	45.2	1,000	5
I320000108	108.0	50mm	192.0	42.0	1,075	5
I320000114	114.3	50mm	194.9	40.3	1,250	5
I320000133	133.0	100mm	218.4	42.7	1,475	5
I320000140	139.7	100mm	220.3	40.3	1,700	5
I320000160	159.0 - 160.0	100mm	241.0	40.5	1,950	3
I320000168	168.3	100mm	248.9	40.3	2,125	3
I320000219	219.1	100mm	315.1	48.0	3,525	3
I320000273	273.1	100mm	353.6	40.3	4,925	3

O dostępność produktu zapytaj swojego opiekuna w Dziale Obsługi Klienta Walraven.

Właściwości

- Paroszczelny klej
- Nie zawiera CFC, HCFC, formaldehydów oraz kadmu
- Średnica $D < 80$ mm gęstość PIR = 80kg/m^3
- Średnica $D > 80$ mm gęstość PIR = 120kg/m^3
- Gęstość PIR $80\text{kg/m}^3 \Rightarrow \lambda = 0,024-0,026$ (W/m*K)
- Gęstość PIR $120\text{kg/m}^3 \Rightarrow \lambda = 0,030-0,032$ (W/m*K)
- Klasa odporności ogniowej B2
- Zakres temperatur : $-45 - +105$



Prawidłowy sposób montażu zapewnia najlepszą jakość

Zawsze upewnij się, że obejma jest zamontowana we właściwy sposób tzn. miejsce złożenia łupków jest umieszczone poziomo.



BISOFIX® E w połączeniu z obejmą Bifix® G2

W Obejmie Bifix® G2 są dostępne zarówno w wersji z okładziną jak i bez, co pozwala na mocowanie całej instalacji przy użyciu produktów tej samej klasy. Co ważne, produkt może być stosowany do wszystkich typów rur zamocowanych zarówno wewnątrz jak i na zewnątrz budynków, do mocowania instalacji w klasach korozyjności od C1 do C4 dzięki powłoce BIS UltraProtect® 1000.

Mechanizm szybkiego zamknięcia ułatwia i przyspiesza montaż, ponieważ pozwala na wstępne zamknięcie rury w obejmie jednym ruchem bez konieczności dokręcania śruby. To rozwiązanie umożliwia podwieszenie rury w obejmie, następnie precyzyjne ustawienie elementów we właściwym położeniu i na koniec całkowite dokręcenie obejm.

www.walraven.com/pl/izolacja-obejm

BISOFIX® E Tabela doboru

Skorzystaj z tabeli, aby prawidłowo dobrać blok lodowy i właściwą objętość do mocowania.

Średnica rury (mm)	Typ produktu	BISOFIX® E13	BISOFIX® E19	BISOFIX® E25	BISOFIX® E32
8.0	BISOFIX® E	I13000008	-	-	-
	Objętość 2S	33035037	-	-	-
	Objętość Bifix® G2	3008039	-	-	-
	Objętość BIS HD500	33038036	-	-	-
10.0	BISOFIX® E	I13000010	-	-	-
	Objętość 2S	33035037	-	-	-
	Objętość Bifix® G2	3008039	-	-	-
	Objętość BIS HD500	33038036	-	-	-
12.0	BISOFIX® E	I13000012	I19000012	I25000012	I32000012
	Objętość 2S	33035046	33035052	33035067	33035081
	Objętość Bifix® G2	3008039	3008052	3008064	3008079
	Objętość BIS HD500	33038036	33038052	33038065	33048085
15.0	BISOFIX® E	I13000015	I19000015	I25000015	I32000015
	Objętość 2S	33035046	33035061	33035067	33035081
	Objętość Bifix® G2	3008045	3008058	3008070	3008083
	Objętość BIS HD500	33038042	33038058	33038071	33048085
17.2 - 18.0	BISOFIX® E	I13000018	I19000018	I25000018	I32000018
	Objętość 2S	33035046	33035061	33035074	33035087
	Objętość Bifix® G2	3008045	3008058	3008070	3008083
	Objętość BIS HD500	33038045	33038058	33038071	33048085
21.3 - 22.0	BISOFIX® E	I13000022	I19000022	I25000022	I32000022
	Objętość 2S	33035052	33035061	33035081	33035095
	Objętość Bifix® G2	3008052	3008064	3008079	3008091
	Objętość BIS HD500	33038052	33038065	33048078	33048092
26.9 - 28.0	BISOFIX® E	I13000028	I19000028	I25000028	I32000028
	Objętość 2S	33035061	33035067	33035081	33035103
	Objętość Bifix® G2	3008058	3008070	3008079	3008105
	Objętość BIS HD500	33038058	33038071	33048085	33048106
33.7 - 35.0	BISOFIX® E	I13000035	I19000035	I25000035	I32000035
	Objętość 2S	33035067	33035081	33035095	33035103
	Objętość Bifix® G2	3008064	3008079	3008091	3008105
	Objętość BIS HD500	33038065	33048078	33048092	33048106
42.4	BISOFIX® E	I13000042	I19000042	I25000042	I32000042
	Objętość 2S	33035074	33035081	33035103	33035112
	Objętość Bifix® G2	3008070	3008083	3008105	3008115
	Objętość BIS HD500	33038071	33048085	33048106	33048116
48.3	BISOFIX® E	I13000048	I19000048	I25000048	I32000048
	Objętość 2S	33035081	33035095	33035103	33035118
	Objętość Bifix® G2	3008079	3008091	3008105	3008115
	Objętość BIS HD500	33048078	33048092	33048106	33048116
54.0	BISOFIX® E	I13000054	I19000054	I25000054	I32000054
	Objętość 2S	33035087	33035103	33035112	33035127
	Objętość Bifix® G2	3008083	3008105	3008105	3008130
	Objętość BIS HD500	33048085	33048106	33048106	33048133
57.0	BISOFIX® E	I13000057	I19000057	I25000057	
	Objętość 2S	33035087	33035103	33035112	
	Objętość Bifix® G2	3008083	3008105	3008115	
	Objętość BIS HD500	33048085	33048106	33048116	
60.0	BISOFIX® E	I13000060	I19000060	I25000060	I32000060
	Objętość 2S	33035095	33035103	33035112	33035127
	Objętość Bifix® G2	3008091	3008105	3008115	3008130
	Objętość BIS HD500	33048092	33048106	33048116	33048133

BISOFIX® E



Obejma 2S



Obejma Bifix® G2



Obejma BIS HD500



Średnica rury (mm)	Typ produktu	BISOFIX® E13	BISOFIX® E19	BISOFIX® E25	BISOFIX® E32
64.0	BISOFIX® E	I13000064	I19000064	I25000064	I32000064
	Obejma 2S	33035103	33035118	33035137	33035153
	Obejma Bifix® G2	3008105	3008115	3008130	3008160
	Obejma BIS HD500	33048106	33048116	33048133	33048154
70.0	BISOFIX® E	I13000070	I19000070	I25000070	I32000070
	Obejma 2S	33035103	33035127	33035137	33035153
	Obejma Bifix® G2	3008105	3008130	3008140	3008160
	Obejma BIS HD500	33048106	33048133	33048140	33048154
76.0	BISOFIX® E	I13000076	I19000076	I25000076	I32000076
	Obejma 2S	33035112	33035127	33035144	33035162
	Obejma Bifix® G2	3008115	3008130	3008140	3008160
	Obejma BIS HD500	33048116	33048133	33048140	33048154
89.0	BISOFIX® E	I13000089	I19000089	I25000089	I32000089
	Obejma 2S	33035127	33035144	33035153	33035183
	Obejma Bifix® G2	3008130	3008140	3008160	3008180
	Obejma BIS HD500	33048133	33048140	33048154	33048183
102.0	BISOFIX® E	I130000102	I190000102	I250000102	I320000102
	Obejma 2S	33035137	33035153	33035172	33035194
	Obejma Bifix® G2	3008140	3008160	3008169	3008200
	Obejma BIS HD500	33048140	33048154	33048169	33048202
108.0	BISOFIX® E	I130000108	I190000108	I250000108	I320000108
	Obejma 2S	33035144	33035162	33035183	33035194
	Obejma Bifix® G2	3008140	3008160	3008180	3008200
	Obejma BIS HD500	33048140	33048169	33048183	33048202
114.0	BISOFIX® E	I130000114	I190000114	I250000114	I320000114
	Obejma 2S	33035153	33035172	33035183	33035205
	Obejma Bifix® G2	3008160	3008169	3008180	3008200
	Obejma BIS HD500	33048154	33048169	33048183	33048202
133.0	BISOFIX® E	I130000133	I190000133	I250000133	I320000133
	Obejma 2S	33035172	33035194	33035205	33035225
	Obejma Bifix® G2	3008169	3008200	3008200	3008225
	Obejma BIS HD500	33048169	33048202	33048202	33048227
140.0	BISOFIX® E	I130000140	I190000140	I250000140	I320000140
	Obejma 2S	33035183	33035194	33035205	33035225
	Obejma Bifix® G2	3008180	3008200	3008210	3008225
	Obejma BIS HD500	33048183	33048202	33048202	33048227
159.0 - 160.0	BISOFIX® E	I130000160	I190000160	I250000160	I320000160
	Obejma 2S	33035194	33035216	33035225	-
	Obejma Bifix® G2	3008200	3008210	3008225	-
	Obejma BIS HD500	33048202	33048219	33048227	33068241
168.3	BISOFIX® E	I130000168	I190000168	I250000168	I320000168
	Obejma 2S	33035205	33035225	-	-
	Obejma Bifix® G2	3008200	3008225	-	-
	Obejma BIS HD500	33048202	33048219	33068241	33068254
219.0	BISOFIX® E		I190000219	I250000219	I320000219
	Obejma 2S		-	-	-
	Obejma Bifix® G2		-	-	-
	Obejma BIS HD500		33068279	33068289	33068325
273.1	BISOFIX® E				I320000273
	Obejma 2S				-
	Obejma Bifix® G2				-
	Obejma BIS HD500				33068360

Ciepło czy chłód, izoluj z nami!



Każda instalacja jest inna. Na szczęście w Walraven rozumiemy z jakimi wyzwaniem mierzą się projektanci i wykonawcy podczas codziennej pracy, dlatego wciąż rozwijamy nasze produkty i szukamy innowacyjnych rozwiązań.

Nasi eksperci na co dzień zajmują się głównie udoskonalaniem naszych produktów i projektowaniem rozwiązań. Drugim, niemniej ważnym zadaniem jest dzielenie się wiedzą, które obejmuje wsparcie oraz doradztwo w zakresie projektowania bezpiecznych, trwałych i opłacalnych rozwiązań zamocowania instalacji.

Odwiedź naszą stronę i przeczytaj jak możemy Ci pomóc w codziennej pracy:
walraven.com/pl/izolacja-obejm

BISOFIX® E

Cechy i zalety

Pełna gama produktów obejmująca wszystkie grubości izolacji i szeroki zakres zastosowań

- Standardowy BISOFIX® E obejmuje rury w zakresie od 8 mm do 273 mm
- Szeroka dostępność grubości izolacji od E13 do E32 spełni każde, nawet najwyższe wymagania
- Specjalne rozmiary dostępne na życzenie

Wysoka gęstość

- Dla rur o średnicy $D < 80\text{mm}$ gęstość pianki PIR wynosi 80kg/m^3
- Dla rur o średnicy $D > 80\text{mm}$ gęstość pianki PIR wynosi 120kg/m^3

Odporność na wilgoć

- Fabrycznie pokrycie z folii PCV stanowi skuteczną barierę paroizolacyjną
- Stopniowana powierzchnia zamknięcia bloku zapewnia szczelność i dokładne przyleganie elementów bloku
- Większość rozwiązań proponowanych przez innych producentów wymaga stosowania klejenia elementów

BISOFIX® E w połączeniu z różnymi obejmami do zastosowań wewnątrz i na zewnątrz budynku

W Walraven oferta dopasowanego rozwiązania dla Klienta zawsze rozpoczyna się od wyboru innowacyjnego produktu.

Właściwa kombinacja produktów: bloku lodowego BISOFIX® E i wybranej obejmy zapewni najwyższą jakość zamocowania i będzie dopasowana do wymagań Klienta. Niezależnie od tego, czy instalacja znajduje się wewnątrz czy na zewnątrz budynku dobrane mocowanie Walraven spełni każde oczekiwania Klienta.

Wytrzymałość temperaturowa

- Zakres temperatur od -45°C to $+105^{\circ}\text{C}$

Odporność ogniowa

- Obejma lodowa BISOFIX® E posiada klasę odporności ogniowej B2

Przewodzenie ciepła

- Współczynnik przewodzenia ciepła w temperaturze 10°C dla rury o średnicy $D < 80\text{mm}$ wynosi $0,024-0,026$ ($\text{W/m}^{\circ}\text{K}$), natomiast dla średnicy $D > 80\text{mm}$ wynosi $0,030-0,032$ ($\text{W/m}^{\circ}\text{K}$)
Takie parametry gwarantują, że BISOFIX® E jest doskonałym rozwiązaniem i sprostą nawet najwyższym wymaganiom projektowym



■ BISOFIX® E z obejmą 2S



■ BISOFIX® E z obejmą Bifix® G2



■ BISOFIX® E z obejmą BIS HD500

Sprawdź jak możemy Ci pomóc

Czy chciałbyś się dowiedzieć więcej na temat rozwiązania przedstawianego w tej ulotce?
A może możemy pomóc w innych kwestiach związanych z mocowaniem instalacji? Skontaktuj się z nami już teraz!

Polska
Lietuva – Latvija – Eesti

Walraven Sp. z o.o.
ul. Isep 3
31-588 Kraków (PL)
Tel. +48 (0)12 684 00 95
Fax +48 (0)12 684 28 01
info.pl@walraven.com

Walraven Group

Mijdrecht (NL) · Tienen (BE) · Bayreuth (DE) · Banbury (GB) · Malmö (SE) · Grenoble (FR) · Barcelona (ES) · Kraków (PL)
Mladá Boleslav (CZ) · Moscow (RU) · Kyiv (UA) · Detroit (US) · Shanghai (CN) · Dubai (AE) · Budapest (HU) · Mumbai (IN)
Singapore (SG)