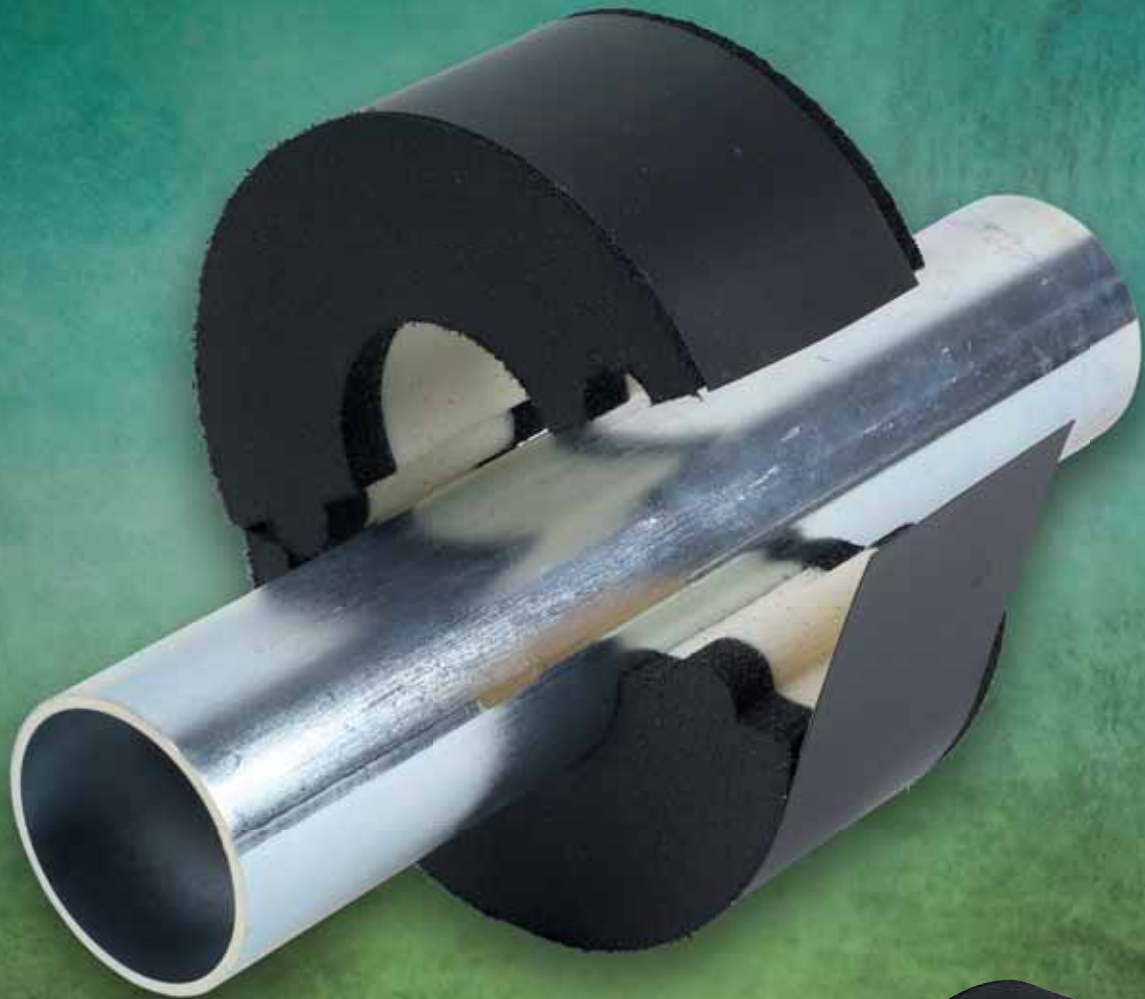



Chaud ou froid, nous avons  
le bon collier avec coquille isolante !




## BISOFIX<sup>®</sup> E


Supports pour conduite isolée prévenant la condensation du tuyau et de son collier de fixation

BISOFIX® E 

 Gamme complète  
en E13 - E32



 Enveloppe de  
mousse élastomère

Couverture PVC   
Pare-vapeur

 Noyau PIR de  
80 et 120 kg / m<sup>3</sup>

### Inspiré dès le départ par des solutions innovantes

Walraven est une société fondée en 1942, active dans le monde entier, dans l'industrie du matériel de fixation. Nous nous sommes toujours consacrés à rendre le travail de nos clients plus facile et plus efficace. Avec des solutions simples et intelligentes, un service complet et un excellent support. **Walraven. The value of smart**

# BISOFIX® E13

Pour tuyaux isolés 8,0 - 168,3 mm



## Information produit

Les supports isolants BISOFIX® E avec mousse PIR ont un pare-vapeur en PVC. Ils éliminent le pont thermique à chaque point de fixation, empêchent la perte d'énergie et empêchent la condensation. On évite alors la corrosion et on prolonge ainsi la durée de vie du matériel de fixation. Un ruban pare-vapeur adhésif garantit l'étanchéité. La capacité de charge et les valeurs d'isolation requises sont atteintes en combinant les bonnes coquilles en mousse isolante rigide PIR et en les enveloppant avec des couches de mousse élastomère pour une adhérence facile aux mousses isolantes.

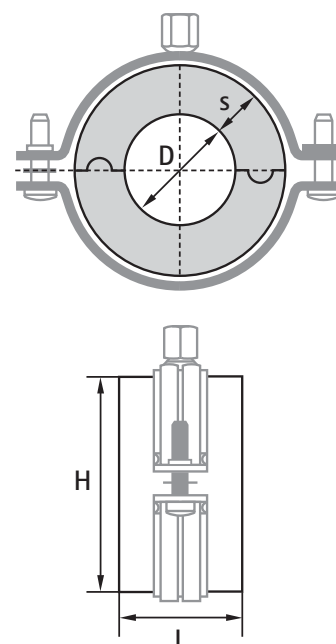
## Détails du produit

Code Article	D (mm)	L	H (mm)	s (mm)	Fa,z (N)	Cond. 1
I13000008	8,0	50 mm	34,6	13,3	100	25
I13000010	10,2	50 mm	36,8	13,3	100	25
I13000012	12,0	50 mm	38,6	13,3	100	25
I13000015	15,0	50 mm	41,6	13,3	100	25
I13000018	17,2 - 18,0	50 mm	44,6	13,3	100	25
I13000022	21,3, - 22,0	50 mm	48,6	13,3	100	25
I13000028	26,9 - 28,0	50 mm	55,0	13,3	100	25
I13000035	33,7 - 35,0	50 mm	61,6	13,3	100	25
I13000042	42,4	50 mm	69,0	13,3	150	25
I13000048	48,3	50 mm	74,9	13,3	225	25
I13000054	54,0	50 mm	80,6	13,3	225	25
I13000057	57,0	50 mm	83,6	13,3	350	25
I13000060	60,3	50 mm	88,1	13,9	350	25
I13000064	64,0	50 mm	100,0	18,0	350	25
I13000070	70,0	50 mm	102,6	16,3	425	25
I13000076	76,1	50 mm	108,7	16,3	575	25
I13000089	88,9	50 mm	124,7	17,9	875	25
I13000102	101,6	50 mm	134,2	16,3	1.000	25
I13000108	108,0	50 mm	140,6	16,3	1.075	25
I13000114	114,3	50 mm	152,1	18,9	1.250	25
I13000133	133,0	100 mm	165,6	16,3	1.475	25
I13000140	139,7	100 mm	176,1	18,2	1.700	5
I13000160	159,0 - 160,0	100 mm	192,6	16,3	1.950	5
I13000168	168,3	100 mm	200,9	16,3	2.125	5

Bien que l'épaisseur de l'isolant E13 soit plus couramment utilisée avec des tuyaux de plus petite dimension, la gamme est disponible jusqu'au diamètre 168,3 mm. L'épaisseur de l'isolant est suffisante pour éviter la condensation

## Caractéristiques

- Résistant à la vapeur, collable avec isolation des tuyaux
- Ne contient pas de CFC, HCFC, formaldéhyde ou cadmium
- Densité PIR <80mm = 80kg/m<sup>3</sup>
- Densité PIR >80mm = 120kg/m<sup>3</sup>
- Densité PIR 80kg/m<sup>3</sup> =>  $\lambda$  = 0.024-0.026 (W/m\*K)
- Densité PIR 120kg/m<sup>3</sup> =>  $\lambda$  = 0.030-0.032 (W/m\*K)
- Température d'utilisation de -45°C up to +105°C
- Classement au feu: classe B2 class B2



# BISOFIX® E19

Pour tuyaux isolés 12,0 - 219,1 mm



## Information produit

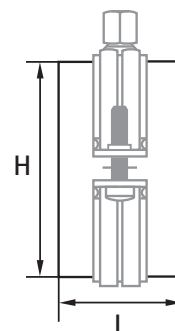
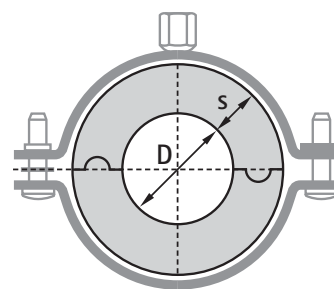
L'isolant E19 est l'épaisseur d'isolation la plus couramment utilisée, et est disponible jusqu'au diamètre 219,1 mm. Les spécifications de l'isolation sont conformes aux normes d'isolation sur l'épaisseur, la densité et la transmission de vapeur. ISO 18096, ISO 18098, ISO 12628 et L'ISO 12629 décrivent ces exigences d'isolation.

## Détails du produit

Code Article	D (mm)	L	H (mm)	s (mm)	Fa,z (N)	Cond. 1
I190000012	12,0	50 mm	50,6	19,3	100	25
I190000015	15,0	50 mm	54,0	19,5	100	25
I190000018	17,2 - 18,0	50 mm	56,6	19,3	100	25
I190000022	21,3 - 22,0	50 mm	60,6	19,3	100	25
I190000028	26,9 - 28,0	50 mm	66,6	19,3	100	25
I190000035	33,7 - 35,0	50 mm	74,8	19,9	100	25
I190000042	42,4	50 mm	81,0	19,3	150	25
I190000048	48,3	50 mm	88,1	19,9	225	25
I190000054	54,0	50 mm	100,0	23,0	225	25
I190000057	57,0	50 mm	103,0	23,0	225	25
I190000060	60,3	50 mm	100,1	19,9	350	25
I190000064	64,0	50 mm	114,6	25,3	350	25
I190000070	70,0	50 mm	124,6	27,3	425	25
I190000076	76,1	50 mm	126,7	25,3	575	25
I190000089	88,9	50 mm	139,5	25,3	875	25
I190000102	101,6	50 mm	152,2	25,3	1.000	25
I190000108	108,0	50 mm	158,6	25,3	1.075	25
I190000114	114,3	50 mm	164,9	25,3	1.250	25
I190000133	133,0	100 mm	192,0	29,5	1.475	5
I190000140	139,7	100 mm	192,1	26,2	1.700	5
I190000160	159,0 - 160,0	100 mm	210,6	25,3	1.950	5
I190000168	168,3	100 mm	218,9	25,3	2.125	5
I190000219	219,1	100 mm	269,7	25,3	3.525	3

## Caractéristiques

- Résistant à la vapeur, collable avec isolation des tuyaux
- Ne contient pas de CFC, HCFC, formaldéhyde ou cadmium
- Densité PIR <80mm = 80kg/m<sup>3</sup>
- Densité PIR >80mm = 120kg/m<sup>3</sup>
- Densité PIR 80kg/m<sup>3</sup> =>  $\lambda$  = 0.024-0.026 (W/m\*K)
- Densité PIR 120kg/m<sup>3</sup> =>  $\lambda$  = 0.030-0.032 (W/m\*K)
- Température d'utilisation de -45°C up to +105°C
- Classement au feu: classe B2 class B2



*Empêche la corrosion  
Prolonge la durée de vie*

# BISOFIX® E25

Pour tuyaux isolés 12,0 - 219,1 mm



## Information produit

Les supports de tuyaux isolants avec épaisseur E25 permettent une installation là où la nécessité d'une capacité isolante est plus importante. Dans ces situations, l'écart de température moyenne du tuyau et de la température ambiante sont des critères importants pour le choix du Bisofix® E25. Des couches de mousse élastomères plus épais sont nécessaires, ce qui est la solution la plus rapide et parfois la seule appropriée. De plus, la dilatation du tube peut être compensée par la flexibilité de l'isolant élastomère. Disponible dans une large gamme de tuyaux jusqu'au diamètre 219,1 mm.

## Détails du produit

Code Article	D (mm)	L	H (mm)	s (mm)	Fa,z (N)	Cond. 1
I250000012	12,0	50 mm	62,6	25,3	100	25
I250000015	15,0	50 mm	66,0	25,5	100	25
I250000018	17,2 - 18,0	50 mm	68,6	25,3	100	25
I250000022	21,3 - 22,0	50 mm	75,4	26,7	100	25
I250000028	26,9 - 28,0	50 mm	78,6	25,3	100	25
I250000035	33,7 - 35,0	50 mm	88,0	26,5	100	25
I250000042	42,4	50 mm	100,0	28,8	150	25
I250000048	48,3	50 mm	100,1	25,9	225	25
I250000054	54,0	50 mm	104,6	25,3	225	25
I250000057	57,0	50 mm	107,6	25,3	225	25
I250000060	60,3	50 mm	110,9	25,3	350	25
I250000064	64,0	50 mm	128,6	32,3	350	25
I250000070	70,0	50 mm	134,6	32,3	425	25
I250000076	76,1	50 mm	140,7	32,3	575	25
I250000089	88,9	50 mm	153,5	32,3	875	25
I250000102	101,6	50 mm	166,2	32,3	1.000	25
I250000108	108,0	50 mm	176,0	34,0	1.075	5
I250000114	114,3	50 mm	178,9	32,3	1.250	5
I250000133	133,0	100 mm	197,6	32,3	1.475	5
I250000140	139,7	100 mm	205,1	32,7	1.700	5
I250000160	159,0 - 160,0	100 mm	224,6	32,3	1.950	5
I250000168	168,3	100 mm	232,9	32,3	2.125	3
I250000219	219,1	100 mm	283,7	32,3	3.525	3



## Caractéristiques

- Résistant à la vapeur, collable avec isolation des tuyaux
- Ne contient pas de CFC, HCFC, formaldéhyde ou cadmium
- Densité PIR <80mm = 80kg/m<sup>3</sup>
- Densité PIR >80mm = 120kg/m<sup>3</sup>
- Densité PIR 80kg/m<sup>3</sup> =>  $\lambda$  = 0.024-0.026 (W/m\*K)
- Densité PIR 120kg/m<sup>3</sup> =>  $\lambda$  = 0.030-0.032 (W/m\*K)
- Température d'utilisation de -45°C up to +105°C
- Classement au feu: classe B2 class B2



# BISOFIX® E32

Pour tuyaux isolés 12,0 - 273,1 mm



## Information produit

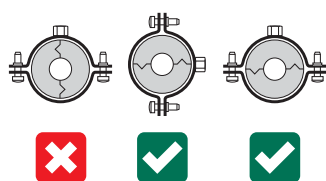
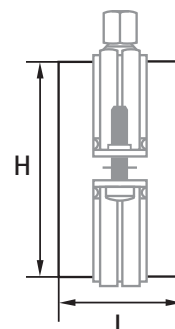
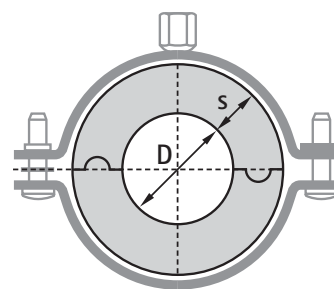
Le E32 complète l'assortiment en offrant l'épaisseur de paroi la plus épaisse. Le matériau isolant E32 convient aux applications avec exigences de bruit très strictes telles que les studios de musique et de télévision, les hôtels et les hôpitaux. Plus de doutes sur les bruits de structure si l'installation est fixée avec des supports de tuyaux isolants E32.

## Détails du produit

Code Article	D (mm)	L	H (mm)	s (mm)	Fa,z (N)	Cond. 1
I320000012	12,0	50 mm	76,6	32,3	100	25
I320000015	15,0	50 mm	80,0	32,5	100	25
I320000018	17,2 - 18,0	50 mm	82,6	32,3	100	25
I320000022	21,3 - 22,0	50 mm	88,0	33,0	100	25
I320000028	26,9 - 28,0	50 mm	100,0	36,0	100	25
I320000035	33,7 - 35,0	50 mm	100,0	32,5	100	25
I320000042	42,4	50 mm	108,0	32,8	150	25
I320000048	48,3	50 mm	112,9	32,3	225	25
I320000054	54,0	50 mm	124,6	35,3	225	25
I320000060	60,3	50 mm	124,9	32,3	350	25
I320000064	64,0	50 mm	152,0	44,0	350	15
I320000070	70,0	50 mm	152,0	41,0	425	15
I320000076	76,1	50 mm	156,7	40,3	575	15
I320000089	88,9	50 mm	176,1	43,6	875	5
I320000102	101,6	50 mm	192,0	45,2	1.000	5
I320000108	108,0	50 mm	192,0	42,0	1.075	5
I320000114	114,3	50 mm	194,9	40,3	1.250	5
I320000133	133,0	100 mm	218,4	42,7	1.475	5
I320000140	139,7	100 mm	220,3	40,3	1.700	5
I320000160	159,0 - 160,0	100 mm	241,0	40,5	1.950	3
I320000168	168,3	100 mm	248,9	40,3	2.125	3
I320000219	219,1	100 mm	315,1	48,0	3.525	3
I320000273	273,1	100 mm	353,6	40,3	4.925	3

## Caractéristiques

- Résistant à la vapeur, collable avec isolation des tuyaux
- Ne contient pas de CFC, HCFC, formaldéhyde ou cadmium
- Densité PIR <80mm = 80kg/m<sup>3</sup>
- Densité PIR >80mm = 120kg/m<sup>3</sup>
- Densité PIR 80kg/m<sup>3</sup> =>  $\lambda$  = 0.024-0.026 (W/m\*K)
- Densité PIR 120kg/m<sup>3</sup> =>  $\lambda$  = 0.030-0.032 (W/m\*K)
- Température d'utilisation de -45°C up to +105°C
- Classement au feu: classe B2 class B2



Une installation bien pensée, donne de meilleurs résultats

Assurez-vous toujours de positionner correctement le support isolant sur le tuyaux.



## BISOFIX<sup>®</sup> E en combinaison avec le collier Bifix<sup>®</sup> G2

Les colliers Walraven Bifix<sup>®</sup> G2 sont disponibles avec ou sans isogaine pour que l'installation totale puisse être équipée du même type de collier. Encore plus pratique: il n'y a aucune raison de douter que ce soit le bon choix de fixation, car les colliers conviennent à la fois pour les applications à l'intérieur et à l'extérieur, pour environnements corrosifs C1 - C4 (ISO 12944-2) grâce au traitement de surface BIS UltraProtect<sup>®</sup> 1000.

Le mécanisme de fermeture rapide rend le travail plus facile et plus rapide. Permet de positionner le tuyau dans le collier avant le serrage complet des vis.

[www.walraven.com/be-fr/produits/  
colliers-avec-coquille-isolante](http://www.walraven.com/be-fr/produits/colliers-avec-coquille-isolante)

# BISOFIX® E, Tableau de sélection

Ce tableau est conçu pour vous aider à sélectionner la bonne combinaison de colliers et de blocs isolants.

Diamètre du tuyau (mm)	Type de produit	BISOFIX® E13	BISOFIX® E19	BISOFIX® E25	BISOFIX® E32
8.0	<b>BISOFIX® E</b>	<b>I13000008</b>	-	-	-
	Collier 2S	33035037	-	-	-
	Collier Bifix® G2	3008039	-	-	-
	Collier BIS HD 500	33038036	-	-	-
10.0	<b>BISOFIX® E</b>	<b>I13000010</b>	-	-	-
	Collier 2S	33035037	-	-	-
	Collier Bifix® G2	3008039	-	-	-
	Collier BIS HD 500	33038036	-	-	-
12.0	<b>BISOFIX® E</b>	<b>I13000012</b>	<b>I19000012</b>	<b>I25000012</b>	<b>I32000012</b>
	Collier 2S	33035046	33035052	33035067	33035081
	Collier Bifix® G2	3008039	3008052	3008064	3008079
	Collier BIS HD 500	33038036	33038052	33038065	33048085
15.0	<b>BISOFIX® E</b>	<b>I13000015</b>	<b>I19000015</b>	<b>I25000015</b>	<b>I32000015</b>
	Collier 2S	33035046	33035061	33035067	33035081
	Collier Bifix® G2	3008045	3008058	3008070	3008083
	Collier BIS HD 500	33038042	33038058	33038071	33048085
17.2 - 18.0	<b>BISOFIX® E</b>	<b>I13000018</b>	<b>I19000018</b>	<b>I25000018</b>	<b>I32000018</b>
	Collier 2S	33035046	33035061	33035074	33035087
	Collier Bifix® G2	3008045	3008058	3008070	3008083
	Collier BIS HD 500	33038045	33038058	33038071	33048085
21.3 - 22.0	<b>BISOFIX® E</b>	<b>I13000022</b>	<b>I19000022</b>	<b>I25000022</b>	<b>I32000022</b>
	Collier 2S	33035052	33035061	33035081	33035095
	Collier Bifix® G2	3008052	3008064	3008079	3008091
	Collier BIS HD 500	33038052	33038065	33048078	33048092
26.9 - 28.0	<b>BISOFIX® E</b>	<b>I13000028</b>	<b>I19000028</b>	<b>I25000028</b>	<b>I32000028</b>
	Collier 2S	33035061	33035067	33035081	33035103
	Collier Bifix® G2	3008058	3008070	3008079	3008105
	Collier BIS HD 500	33038058	33038071	33048085	33048106
33.7 - 35.0	<b>BISOFIX® E</b>	<b>I13000035</b>	<b>I19000035</b>	<b>I25000035</b>	<b>I32000035</b>
	Collier 2S	33035067	33035081	33035095	33035103
	Collier Bifix® G2	3008064	3008079	3008091	3008105
	Collier BIS HD 500	33038065	33048078	33048092	33048106
42.4	<b>BISOFIX® E</b>	<b>I13000042</b>	<b>I19000042</b>	<b>I25000042</b>	<b>I32000042</b>
	Collier 2S	33035074	33035081	33035103	33035112
	Collier Bifix® G2	3008070	3008083	3008105	3008115
	Collier BIS HD 500	33038071	33048085	33048106	33048116
48.3	<b>BISOFIX® E</b>	<b>I13000048</b>	<b>I19000048</b>	<b>I25000048</b>	<b>I32000048</b>
	Collier 2S	33035081	33035095	33035103	33035118
	Collier Bifix® G2	3008079	3008091	3008105	3008115
	Collier BIS HD 500	33048078	33048092	33048106	33048116
54.0	<b>BISOFIX® E</b>	<b>I13000054</b>	<b>I19000054</b>	<b>I25000054</b>	<b>I32000054</b>
	Collier 2S	33035087	33035103	33035112	33035127
	Collier Bifix® G2	3008083	3008105	3008105	3008130
	Collier BIS HD 500	33048085	33048106	33048106	33048133
57.0	<b>BISOFIX® E</b>	<b>I13000057</b>	<b>I19000057</b>	<b>I25000057</b>	
	Collier 2S	33035087	33035103	33035112	
	Collier Bifix® G2	3008083	3008105	3008115	
	Collier BIS HD 500	33048085	33048106	33048116	
60.0	<b>BISOFIX® E</b>	<b>I13000060</b>	<b>I19000060</b>	<b>I25000060</b>	<b>I32000060</b>
	Collier 2S	33035095	33035103	33035112	33035127
	Collier Bifix® G2	3008091	3008105	3008115	3008130
	Collier BIS HD 500	33048092	33048106	33048116	33048133



## BISOFIX® E



## Collier 2S



## Collier Bifix® G2



## Collier BIS HD 500



Diamètre du tuyau (mm)	Type de produit	BISOFIX® E13	BISOFIX® E19	BISOFIX® E25	BISOFIX® E32
64.0	BISOFIX® E	I13000064	I19000064	I25000064	I32000064
	Collier 2S	33035103	33035118	33035137	33035153
	Collier Bifix® G2	3008105	3008115	3008130	3008160
	Collier BIS HD 500	33048106	33048116	33048133	33048154
70.0	BISOFIX® E	I13000070	I19000070	I25000070	I32000070
	Collier 2S	33035103	33035127	33035137	33035153
	Collier Bifix® G2	3008105	3008130	3008140	3008160
	Collier BIS HD 500	33048106	33048133	33048140	33048154
76.0	BISOFIX® E	I13000076	I19000076	I25000076	I32000076
	Collier 2S	33035112	33035127	33035144	33035162
	Collier Bifix® G2	3008115	3008130	3008140	3008160
	Collier BIS HD 500	33048116	33048133	33048140	33048154
89.0	BISOFIX® E	I13000089	I19000089	I25000089	I32000089
	Collier 2S	33035127	33035144	33035153	33035183
	Collier Bifix® G2	3008130	3008140	3008160	3008180
	Collier BIS HD 500	33048133	33048140	33048154	33048183
102.0	BISOFIX® E	I13000102	I19000102	I25000102	I32000102
	Collier 2S	33035137	33035153	33035172	33035194
	Collier Bifix® G2	3008140	3008160	3008169	3008200
	Collier BIS HD 500	33048140	33048154	33048169	33048202
108.0	BISOFIX® E	I13000108	I19000108	I25000108	I32000108
	Collier 2S	33035144	33035162	33035183	33035194
	Collier Bifix® G2	3008140	3008160	3008180	3008200
	Collier BIS HD 500	33048140	33048169	33048183	33048202
114.0	BISOFIX® E	I13000114	I19000114	I25000114	I32000114
	Collier 2S	33035153	33035172	33035183	33035205
	Collier Bifix® G2	3008160	3008169	3008180	3008200
	Collier BIS HD 500	33048154	33048169	33048183	33048202
133.0	BISOFIX® E	I13000133	I19000133	I25000133	I32000133
	Collier 2S	33035172	33035194	33035205	33035225
	Collier Bifix® G2	3008169	3008200	3008200	3008225
	Collier BIS HD 500	33048169	33048202	33048202	33048227
140.0	BISOFIX® E	I13000140	I19000140	I25000140	I32000140
	Collier 2S	33035183	33035194	33035205	33035225
	Collier Bifix® G2	3008180	3008200	3008210	3008225
	Collier BIS HD 500	33048183	33048202	33048202	33048227
159.0 - 160.0	BISOFIX® E	I13000160	I19000160	I25000160	I32000160
	Collier 2S	33035194	33035216	33035225	-
	Collier Bifix® G2	3008200	3008210	3008225	-
	Collier BIS HD 500	33048202	33048219	33048227	33068241
168.3	BISOFIX® E	I13000168	I19000168	I25000168	I32000168
	Collier 2S	33035205	33035225	-	-
	Collier Bifix® G2	3008200	3008225	-	-
	Collier BIS HD 500	33048202	33048219	33068241	33068254
219.0	BISOFIX® E		I19000219	I25000219	I32000219
	Collier 2S		-	-	-
	Collier Bifix® G2		-	-	-
	Collier BIS HD 500		33068279	33068289	33068325
273.1	BISOFIX® E				I32000273
	Collier 2S				-
	Collier Bifix® G2				-
	Collier BIS HD 500				33068360

# Chaud ou froid, nous avons le bon collier avec coquille isolante



Chaque installation est différente. Heureusement, Walraven comprend les défis spécifiques liés au développement de solutions techniques complexes et recherche en profondeur.

En plus d'une large gamme de produits robustes et faciles à installer, nos experts et ingénieurs sont toujours disponibles pour partager leurs expériences et vous conseiller sur les solutions les plus sûrs, plus durables et les plus économiques pour votre installation.

Pour découvrir comment nous pouvons vous aider, visitez [walraven.com/be-fr/produits/colliers-avec-coquille-isolante](https://walraven.com/be-fr/produits/colliers-avec-coquille-isolante)

# BISOFIX® E

## Caractéristiques et avantages

### Gamme complète couvrant toutes les épaisseurs et une large gamme d'applications

- La gamme BISOFIX® E couvre les tuyaux de 8 mm jusqu'à 273 mm
- Disponibles en épaisseurs de E13 à E32 pour s'adapter à différentes spécifications et exigences de performance.
- Dimensions spéciales disponibles sur demande

### Haute densité

- <80 mm de diamètre extérieur du tuyau 80 kg / m<sup>3</sup>
- >80 mm de diamètre extérieur du tuyau 120 kg / m<sup>3</sup>

### Résistance à l'humidité

- Le revêtement en PVC appliqué en usine agit comme un pare-vapeur
- Les surfaces de collage étagées garantissent une étanchéité à la vapeur et un positionnement précis
- La plupart des fabricants de tubes isolants exigent le collage des faces communes

### Température de fonctionnement

- Température de fonctionnement de -45 ° C à + 105 ° C

### Résistance au feu

- Les supports de tuyaux isolants Walraven BISOFIX® E ont un indice de résistance au feu de classe B2

### Performance thermique

- Avec 25 ans de conductivité thermique de 0,024 à 0,026 W / m K à 10 ° C avec le diamètre extérieur <80 mm du tuyau et 0,030-0,032 W / m K à 10 ° C avec les supports de tuyaux isolants pour diamètre extérieur du tuyau >80 mm, BISOFIX® E est facile à appliquer et répond à toutes les exigences



## BISOFIX® E en combinaison avec différents colliers pour les applications intérieures et extérieures

Pour Walraven, offrir des solutions intelligentes commence par la conception de produits et applications innovantes. La bonne combinaison de produits, blocs isolants et colliers de fixation offrent la plus haute qualité d'installation que vous souhaitez présenter à vos clients. Que ce soit pour effectuer un travail à l'intérieur ou à l'extérieur, les colliers de fixation Walraven proposés en combinaison avec les coquilles isolantes donnent un résultat optimal.

Pour les applications extérieures lourdes, les coquilles isolantes sont combinées avec les colliers HD 500. Pour les applications intérieures et à l'extérieures, les colliers Walraven Bifix® G2 offrent une parfaite solution. Si l'installation est située à l'intérieur et que l'environnement n'exige pas de spécifications plus élevées, les colliers Walraven 2S sont une solution idéale.



■ BISOFIX® E avec Collier 2S



■ BISOFIX® E avec Collier Bifix® G2



■ BISOFIX® E avec Collier HD 500

## Découvrez comment nous pouvons vous accompagner !

Souhaitez-vous en savoir plus sur l'une des solutions décrites dans cette brochure ? Ou souhaitez-vous discuter de la manière dont nous pourrions vous aider à trouver la meilleure solution possible pour votre projet ? Contactez-nous dès aujourd'hui !

### **België / Belgique**

Luxemburg / Grand-Duché de Luxembourg

#### **Walraven BVBA**

Ambachtenlaan 30

3300 Tienen (BE)

Tel. +32 (0)16 82 20 40

Fax +32 (0)16 82 01 86

info.be@walraven.com

### **Walraven Group**

Mijdrecht (NL) · Tienen (BE) · Bayreuth (DE) · Banbury (GB) · Malmö (SE) · Grenoble (FR) · Barcelona (ES) · Kraków (PL)  
Mladá Boleslav (CZ) · Moscow (RU) · Kyiv (UA) · Detroit (US) · Shanghai (CN) · Dubai (AE) · Budapest (HU) · Mumbai (IN)  
Singapore (SG)

