

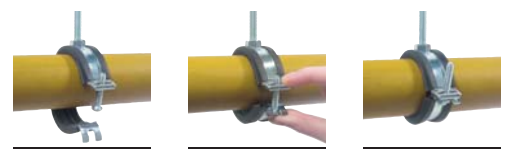
walraven

Легко закриваються  
без інструментів



## BISMAT<sup>®</sup> Flash

Хомути з одним гвинтом та швидким замком



walraven.com

BISMAT® Flash



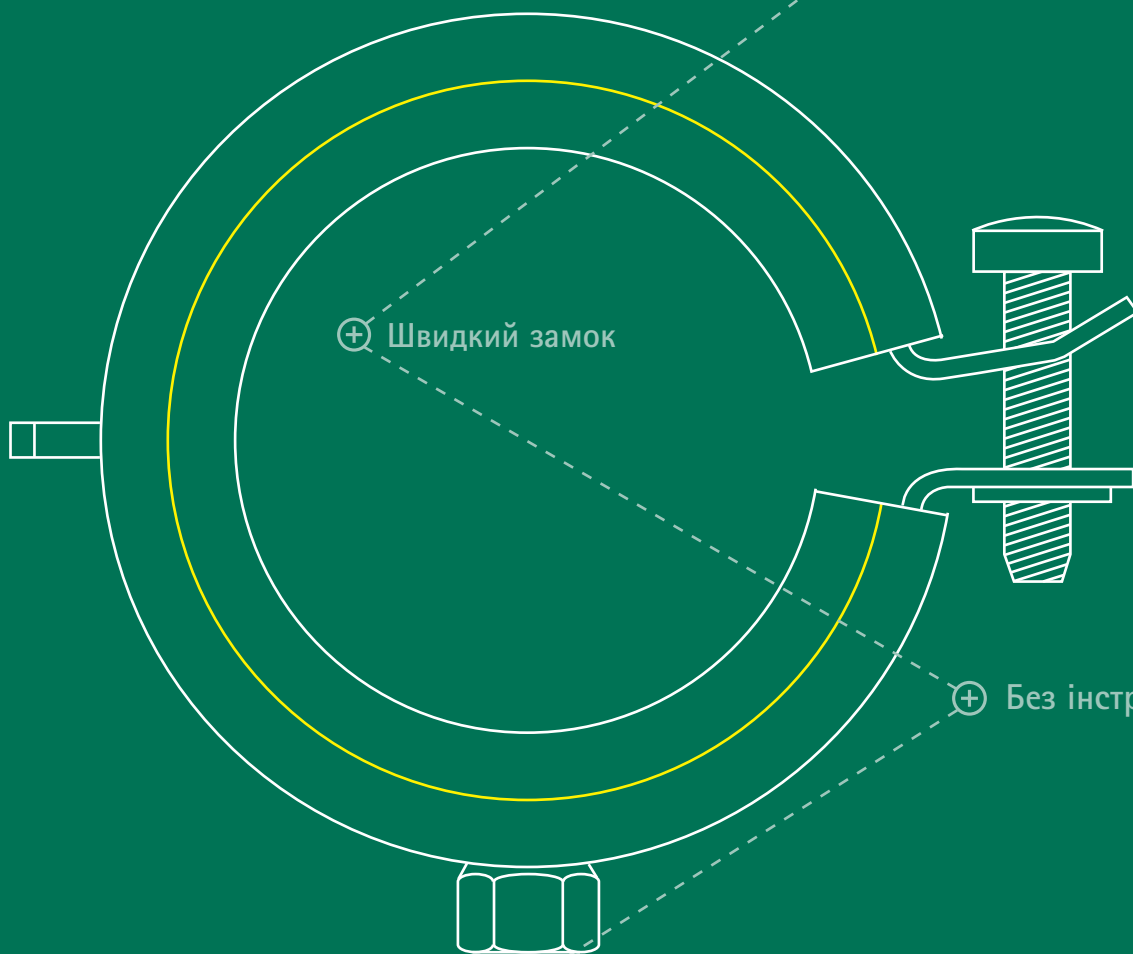
⊕ Оптимальна звукоізоляція

⊕ Швидкий замок

⊕ Без інструментів

⊕ Зручний монтаж у важкодоступних місцях

⊕ Широкий діапазон розмірів



# BISMAT® Flash



BISMAT® Flash – це хомут з одним гвинтом та гвинтом, який легко та швидко закривається однією рукою. Щоб закрити хомут, потрібно натиснути на гвинт. Не потрібні додаткові інструменти, такі як шурупверт чи викрутка. Оскільки хомут закривається вручну, не виникає надмірного тиску на гуму, як результат, покращене поглинання звуку та вібрації. Хомути BISMAT® Flash доступні в розмірах від 15 до 63 мм включно (від 3/8" до 2" включно).

Сталевий швидкий замок гарантує надійність у будь-яких умовах. Пожежна надійність хомутів перевірена інститутом MPA (Material Testing Institute) Німеччини згідно з RAL-GZ 656.

*Легко закрити  
однією рукою!*



1. Вкласти трубу



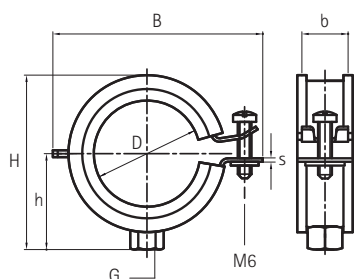
2. Закрити хомут /  
натиснути на гвинт



3. Готово!

## Властивості та переваги

- Хомут з одним гвинтом
- зі швидким замком
- Дуже легко закривається
- Матеріал: сталь, оцинковка: електролітична
- Звукоізоляційна вкладка EPDM згідно з DIN 4109
- Оптимальна звукоізоляція
- Випробувані відповідно вимогам пожежної безпеки
- RAL-сертифіковано



Артикул	G	D			B	H	h	b x s	RAL*	Fa,z**	Уп.
		(мм)	(")	(DN)							
337 3 018	M8	15 - 18	3/8	10	49	36	22	20 x 1,00	RAL <sup>2</sup>	500	50
337 3 023	M8	20 - 23	1/2	15	54	39	23	20 x 1,00	RAL <sup>2</sup>	500	50
337 3 028	M8	25 - 28	3/4	20	59	44	26	20 x 1,00	RAL <sup>2</sup>	500	50
337 3 035	M8	32 - 35	1	25	65	51	30	20 x 1,00	RAL <sup>2</sup>	500	50
337 3 043	M8	40 - 43	1 1/4	32	74	60	34	20 x 1,25	RAL <sup>2</sup>	700	50
337 3 051	M8	48 - 51	1 1/2	40	82	66	37	20 x 1,25	RAL <sup>2</sup>	700	50
337 3 056	M8	53 - 56	-	-	85	76	42	20 x 1,25	RAL <sup>2</sup>	700	50
337 3 063	M8	57 - 63	2	50	91	82	45	20 x 1,25	RAL <sup>2</sup>	700	50
337 4 018	M8/10	15 - 18	3/8	10	49	44	30	20 x 1,00	RAL <sup>2</sup>	500	50
337 4 023	M8/10	20 - 23	1/2	15	54	47	31	20 x 1,00	RAL <sup>2</sup>	500	50
337 4 028	M8/10	25 - 28	3/4	20	59	52	34	20 x 1,00	RAL <sup>2</sup>	500	50
337 4 035	M8/10	32 - 35	1	25	65	59	38	20 x 1,00	RAL <sup>2</sup>	500	50
337 4 043	M8/10	40 - 43	1 1/4	32	74	68	42	20 x 1,25	RAL <sup>2</sup>	700	50
337 4 051	M8/10	48 - 51	1 1/2	40	82	74	45	20 x 1,25	RAL <sup>2</sup>	700	50
337 4 056	M8/10	53 - 56	-	-	85	84	50	20 x 1,25	RAL <sup>2</sup>	700	50
337 4 063	M8/10	57 - 63	2	50	91	90	53	20 x 1,25	RAL <sup>2</sup>	700	50

\* Випробувано та сертифіковано третьою незалежною стороною згідно з RAL-GZ 655/B та RAL-GZ 656.

\*\* Максимально допустимі навантаження (Fa,z) визначені згідно з RAL-GZ 655/B статистичним методом визначення максимальних деформацій в 1,5 мм або 2% від номінального діаметра хомута.

## RAL

Технічні характеристики продуктів, такі як максимальне допустиме навантаження, вимірюються за допомогою чітко обумовлених методів, а потім публікуються. Завдяки RAL - Знаку якості кріплення для труб "Gütegemeinschaft Rohrbefestigung" інформація про продукцію різних виробників стала більш прозорою та її легко порівняти. Знак якості RAL отримують лише ті продукти, які відповідають високим показникам стандарту та якості.



## Дізнайтесь про нашу інженерну підтримку

Якщо Ви хочете знати більше про інженерні рішення, описані в цій брошурі, або Вам потрібна підтримка для розробки проектних рішень, зв'яжіться з нами!

### Україна

---

#### ТОВ Вальравен

пр-т Відрадний, 95х  
03061, м. Київ (UA)  
Тел./факс +380 44 351 27 47  
Тел. +380 44 223 59 70  
info.ua@walraven.com

### Walraven Group

---

Mijdrecht (NL) · Tienen (BE) · Bayreuth (DE) · Banbury (GB) · Malmö (SE) · Grenoble (FR) · Barcelona (ES) · Kraków (PL)  
Mladá Boleslav (CZ) · Moscow (RU) · Kyiv (UA) · Detroit (US) · Shanghai (CN) · Dubai (AE) · Budapest (HU)