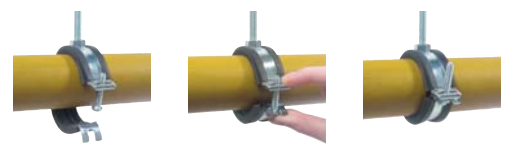


Blitzschnell montiert,  
ohne Werkzeug!



## BISMAT<sup>®</sup> Flash

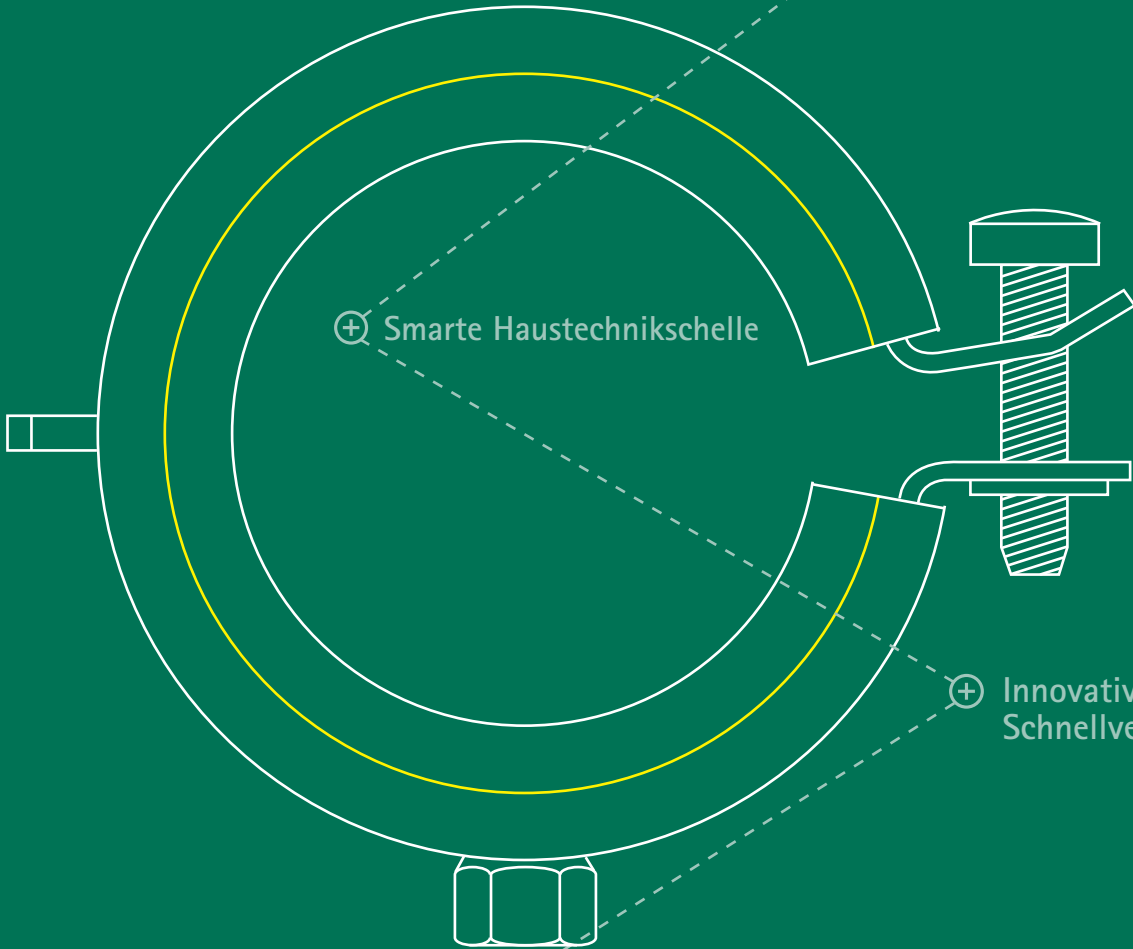
Einschraubenschele mit Schnellverschluss



BISMAT® Flash



+ Mit Schallschutz für DIN 4109



+ Smarte Haustechnikschelle

+ Innovativer Schnellverschluss

+ Zeitsparende Schnellmontage

+ Breites Spektrum

# BISMAT® Flash



Die BISMAT® Flash ist eine Einschrauben-Rohrschelle mit Schnellverschluss. Die Verschluss-schraube kann einfach mit Daumen, Mittel- und Zeigefinger zgedrückt werden. Werkzeuge sind nicht nötig! Dadurch umfasst die Schallschutzeinlage das Rohr so, dass sich die schall-dämmende Wirkung optimal entfalten kann. Geeignet ist die BISMAT® Flash zur Befestigung von Metallrohren mit einem  $\varnothing$  von 15 mm bis 63 mm (=  $\frac{3}{8}$ " bis einschl. 2").

Ein sicherer und zuverlässiger Verschluss wird durch die Metallkomponenten gewährleistet. Ferner ist die Schelle gemäß RAL-GZ 656 gütesichert und somit durch eine unabhängige MPA brandgeprüft. Eine Kopie des Prüfberichtes ist auf Anfrage erhältlich.

## Verschließen mit nur einer Hand!



1. Rohr einlegen



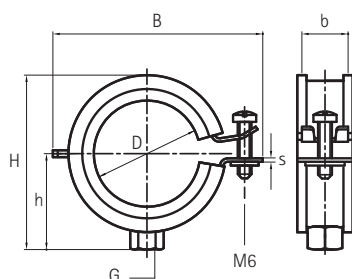
2. Schelle schließen / Schraube zudrücken



3. Fertig!

## Eigenschaften und Vorteile

- Einschrauben-Rohrschelle
- Mit BISMAT® Flash Schnellverschluss
- Schelle einfach durch eine Hand zu schließen
- Material: Stahl (verzinkt)
- Schallschutz geprüft für DIN 4109
- Verbesserter Schallschutz durch gemäßigten Anzug ohne Akkuschrauber
- Schallschutzeinlage aus EPDM Gummi, schwarz



Art.Nr.	G	D			B	H	h	b x s	RAL*	Fa,z**	Karton
		(mm)	(")	(DN)							
337 3 018	M8	15 - 18	$\frac{3}{8}$	10	49	36	22	20 x 1,00	RAL <sup>2</sup>	500	50
337 3 023	M8	20 - 23	$\frac{1}{2}$	15	54	39	23	20 x 1,00	RAL <sup>2</sup>	500	50
337 3 028	M8	25 - 28	$\frac{3}{4}$	20	59	44	26	20 x 1,00	RAL <sup>2</sup>	500	50
337 3 035	M8	32 - 35	1	25	65	51	30	20 x 1,00	RAL <sup>2</sup>	500	50
337 3 043	M8	40 - 43	$1\frac{1}{4}$	32	74	60	34	20 x 1,25	RAL <sup>2</sup>	700	50
337 3 051	M8	48 - 51	$1\frac{1}{2}$	40	82	66	37	20 x 1,25	RAL <sup>2</sup>	700	50
337 3 056	M8	53 - 56	-	-	85	76	42	20 x 1,25	RAL <sup>2</sup>	700	50
337 3 063	M8	57 - 63	2	50	91	82	45	20 x 1,25	RAL <sup>2</sup>	700	50
337 4 018	M8/10	15 - 18	$\frac{3}{8}$	10	49	44	30	20 x 1,00	RAL <sup>2</sup>	500	50
337 4 023	M8/10	20 - 23	$\frac{1}{2}$	15	54	47	31	20 x 1,00	RAL <sup>2</sup>	500	50
337 4 028	M8/10	25 - 28	$\frac{3}{4}$	20	59	52	34	20 x 1,00	RAL <sup>2</sup>	500	50
337 4 035	M8/10	32 - 35	1	25	65	59	38	20 x 1,00	RAL <sup>2</sup>	500	50
337 4 043	M8/10	40 - 43	$1\frac{1}{4}$	32	74	68	42	20 x 1,25	RAL <sup>2</sup>	700	50
337 4 051	M8/10	48 - 51	$1\frac{1}{2}$	40	82	74	45	20 x 1,25	RAL <sup>2</sup>	700	50
337 4 056	M8/10	53 - 56	-	-	85	84	50	20 x 1,25	RAL <sup>2</sup>	700	50
337 4 063	M8/10	57 - 63	2	50	91	90	53	20 x 1,25	RAL <sup>2</sup>	700	50

\* RAL<sup>2</sup> = geprüft, gütesichert und fremdüberwacht nach RAL-GZ 655/B und RAL-GZ 656.

\*\* Die max. zulässige Last (Fa, z) gemäß RALGZ 655/B wurde unter Anwendung statistischer Methoden aus den Bruchlasten, inklusive der Berücksichtigung einer max. zulässigen Verformung von 1,5mm bzw. 2% des max. spannenden Rohrdurchmessers, ermittelt.

## RAL

Die maximal zulässigen Lasten sind nach den standardisierten Güterrichtlinien RAL-GZ 655/B und RAL-GZ 656, welche durch die „Gütegemeinschaft Rohrbefestigung e.V.“ entwickelt wurden, ermittelt und zertifiziert.



## Wie können wir Ihnen behilflich sein?

Möchten Sie mehr Details über unsere Produkte erfahren? Oder wünschen Sie eine von uns ausgearbeitete Lösung für Ihren speziellen Anwendungsfall? Dann kontaktieren Sie uns!

### **Deutschland**

Österreich – Schweiz – Italia – South East Europe

#### **Walraven GmbH**

Postfach 125128

95425 Bayreuth (DE)

Tel. +49 921 75600

Fax +49 921 7560111

info.de@walraven.com

### **Walraven Group**

Mijdrecht (NL) · Tienen (BE) · Bayreuth (DE) · Banbury (GB) · Malmö (SE) · Grenoble (FR) · Barcelona (ES) · Kraków (PL)  
Mladá Boleslav (CZ) · Moscow (RU) · Kyiv (UA) · Detroit (US) · Shanghai (CN) · Dubai (AE) · Budapest (HU)