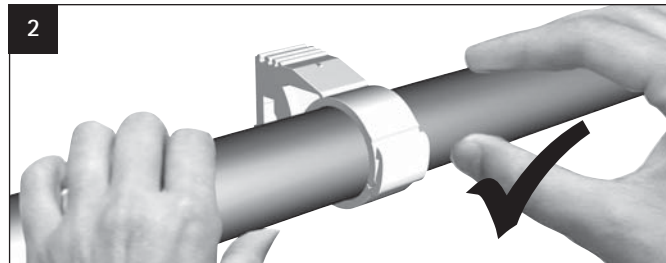
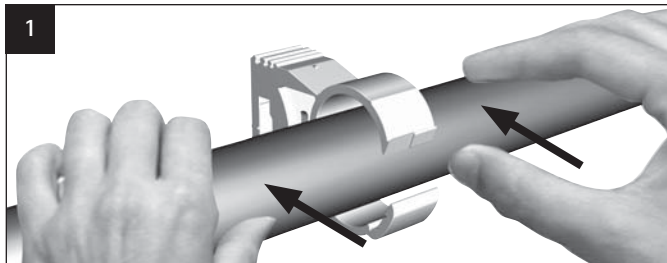


BIS starQuick® Obejmy z tworzywa sztucznego

Karta informacyjna

Instrukcja montażu



Certyfikaty

UL

Testowane przez Underwriters Laboratories Inc według specyfikacji UL 1565 dla ograniczonych obciążeń. W tym standardzie obejmy są testowane przy maksymalnej temperaturze $+50^{\circ}\text{C}$ ($+122^{\circ}\text{F}$) i maksymalnych dopuszczalnych obciążeniach bezpiecznych:

- 20 lbs (89 N) dla \varnothing 0.37 - 1.10 cale (SQ 10 - 25)
- 25 lbs (111 N) dla \varnothing 1.08 - 2.17 cale (SQ 28 - 51)
- 50 lbs (222 N) dla \varnothing 2.30 - 2.56 cale (SQ 59)



UPC

Zgodnie z PS 42-2013
Certyfikowane przez
IAPMO



Kiwa

kiwa
(SQ 12 - 40)

IPC

W powiązaniu z IPC
(International Plumbing Code)

Informacja techniczna

W testach własnych maksymalne dopuszczalne obciążenie przewyższyło wartości podane przez UL.

Walraven rekomenduje bezpieczne zastosowanie obejm BIS starQuick® według podanych temperatur i obciążeń:

Szare	Szare + nakrętka M6	Białe	W kolorze miedzi	Typ	\varnothing (mm)	\varnothing (DN)	\varnothing (")	Fa,z* (N)	Fb,z* (N)
085 4 010	085 4 610	085 5 010	085 5 810	SQ-10	10 - 12	6	0.37 - 0.47	170	500
085 4 012	085 4 612	085 5 012	085 5 812	SQ-12	12 - 14	8	0.45 - 0.59	180	550
085 4 015	085 4 615	085 5 015	085 5 815	SQ-15	14 - 16	-	0.55 - 0.64	200	600
085 4 018	085 4 618	085 5 018	085 5 818	SQ-17	16 - 20	10	0.62 - 0.78	230	700
085 4 022	085 4 622	085 5 022	085 5 822	SQ-20	20 - 23	15	0.76 - 0.92	270	800
085 4 028	085 4 628	085 5 028	085 5 828	SQ-25	24 - 28	20	0.94 - 1.10	280	850
085 4 031	085 4 631	085 5 031	085 5 831	SQ-28	28 - 32	-	1.08 - 1.25	300	900
085 4 035	085 4 635	085 5 035	-	SQ-32	32 - 35	25	1.22 - 1.40	330	1,000
085 4 038	085 4 638	085 5 038	-	SQ-36	35 - 40	-	1.37 - 1.57	370	1,100
085 4 042	085 4 642	085 5 042	-	SQ-40	40 - 44	32	1.54 - 1.75	400	1,200
085 4 050	085 4 650	085 5 050	-	SQ-47	44 - 50	-	1.73 - 1.96	430	1,300
085 4 054	085 4 654	085 5 054	-	SQ-51	48 - 55	40	1.88 - 2.16	470	1,400
085 4 063	-	085 5 063	-	SQ-59	59 - 65	50	2.30 - 2.55	500	1,500

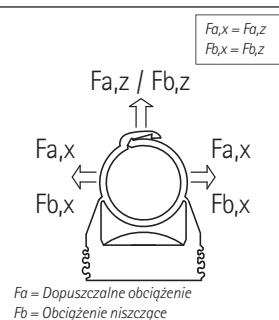
* Maksymalne dopuszczalne obciążenie w temperaturze 21°C ($+70^{\circ}\text{F}$) i mocowaniu z użyciem BIS starQuick® nakrętki i pręta gwintowanego M6. Zalecane wartości są oparte na naszej wiedzy, doświadczeniu i literaturze technicznej oraz badaniach w warunkach laboratoryjnych. Nie zwalnia to użytkownika z konieczności przeprowadzenia testów we własnym zakresie w celu określenia większej liczby parametrów technicznych dla niestandardowych zastosowań produktu. Specjalne dopuszczenia nie powinny jednak opierać się na powyższej specyfikacji.



max $+90^{\circ}\text{C}$ ($+194^{\circ}\text{F}$)
min -40°C (-40°F)

OUTDOOR & INDOOR

BIS starQuick® Obejmy nadają się do użytku zewnątrz i na wewnątrz budynku.



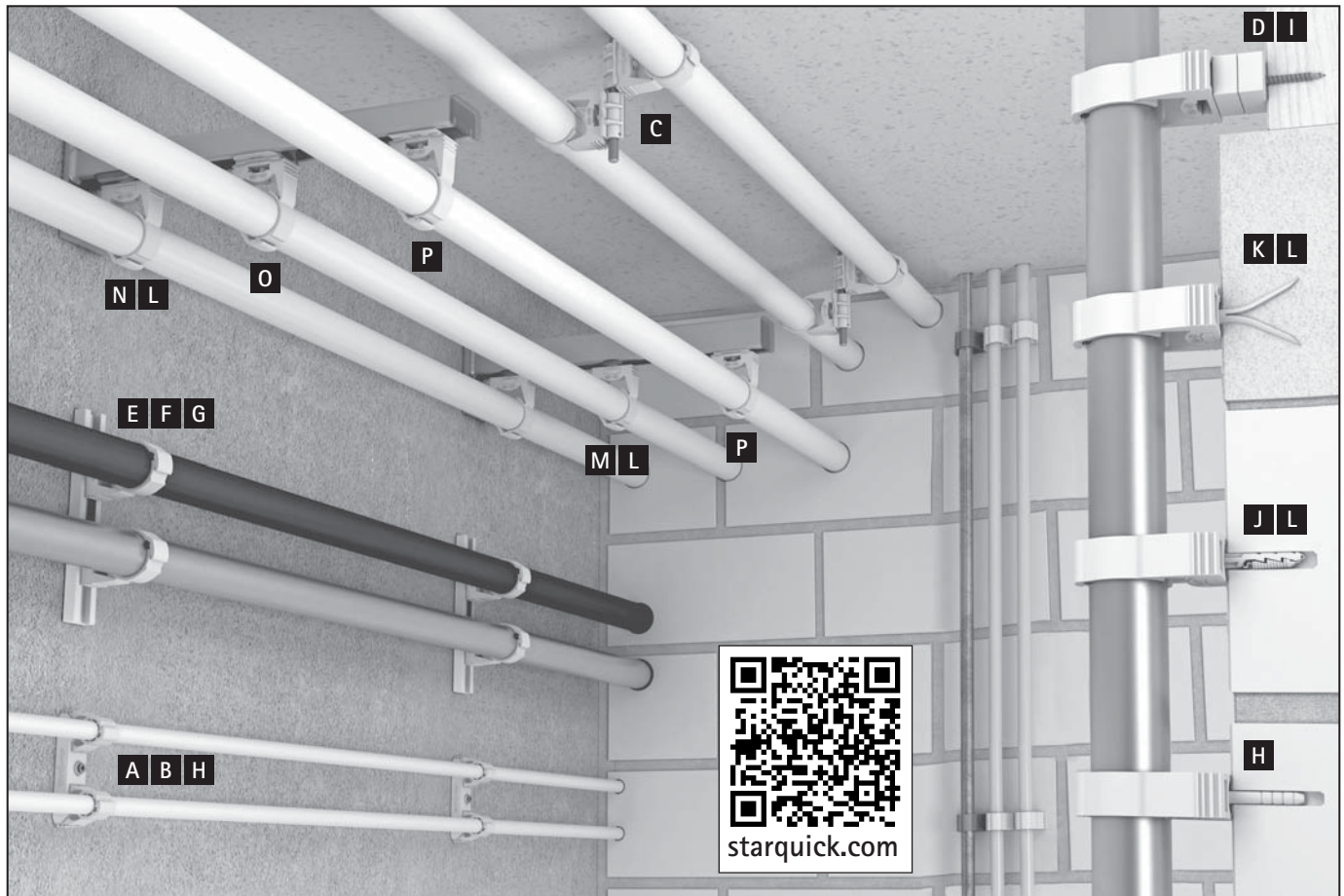
BIS starQuick® Obejmy są produkowane przez Walraven, Spain.



DE, NL,
FR, ES,
PL, CZ,
RU

→ walraven.com

BIS starQuick® Akcesoria



<p>A</p> <p>≤ SQ-20</p>	<p>B</p> <p>≤ SQ-20</p>	<p>C</p> <p>≤ SQ-51</p>	<p>D</p> <p>≤ SQ-36</p>	<p>E</p> <p>≤ SQ-32</p>	<p>F</p> <p>≤ SQ-32</p>
<p>085 4 000 (szare) 085 5 000 (białe)</p>	<p>085 4 300</p>	<p>085 4 356 (M6) 085 4 358 (M8)</p>	<p>085 4 510</p>	<p>085 4 316 (150 mm) 085 4 325 (1 m)</p>	<p>085 4 313 (Dla szyn BIS starQuick®)</p>
<p>G</p>	<p>H</p>	<p>I</p>	<p>J</p>	<p>K</p>	<p>L</p>
<p>085 4 314 (Dla szyn BIS starQuick®)</p>	<p>085 4 301</p>	<p>085 4 302</p>	<p>610 1 063 (M6)</p>	<p>610 0 063 (M6)</p>	<p>085 4 006 (M6, szare) 085 5 006 (M6, białe) 085 4 007 (M7F, szare) 085 4 307 (M7F, szare) 085 4 308 (M8, szare)</p>
<p>M</p>	<p>N</p>	<p>O</p>	<p>P</p>		
<p>085 4 338 (M8)</p>	<p>085 4 348 (M8)</p>	<p>085 4 331</p>	<p>085 4 332</p>		
<p>? i</p>	<p>UK +44 (0)1295 75 34 28 DE +49 (0)921 75 60 0 NL +31 (0)297 23 30 00 BE +32 (0)16 82 20 40</p>	<p>FR +33 (0)4 76 04 10 70 ES +34 91 126 65 26 PL +48 (0)12 684 00 95 CZ/SK +420 326 724 009</p>	<p>HU (+36 1) 920 24 58 RU +7 (495) 664 35 08 UA +380 44 351 27 47 US +1 800 610 5056</p>	<p>DK +45 46 37 05 10 SE +46 (0)40 36 54 20 NO +45 46 37 05 10 CN +86 21 5176 0268</p>	