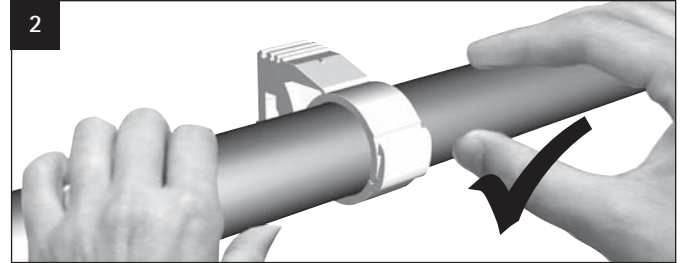
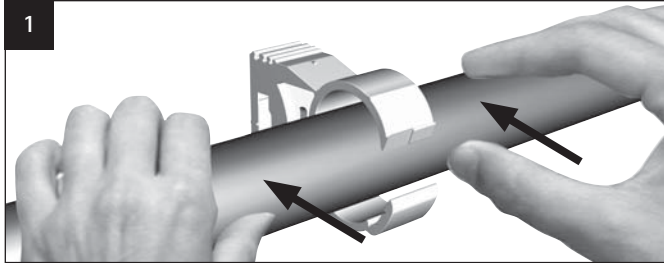


## BIS starQuick® Beugels

## Montage-instructie

## Basis instructie



## Certificering

## UL

Underwriters Laboratories Inc. heeft de BIS starQuick® Beugels getest volgens de standaard 'UL 1565 for limited support'. Volgens deze UL standaard zijn de beugels getest voor een temperatuur van +50°C (+122 °F) en een maximaal toegestane belasting van:

- 20 lbs (89 N) voor Ø 0.37 - 1.10 inch (SQ 10 - 25)
- 25 lbs (111 N) voor Ø 1.08 - 2.17 inch (SQ 28 - 51)
- 50 lbs (222 N) voor Ø 2.30 - 2.56 inch (SQ 59)



## UPC

Volgens PS 42-2013  
Gecertificeerd door  
IAPMO



## Kiwa

**kiwa**  
(SQ 12 - 40)

## IPC

Voldoet aan IPC  
(International Plumbing Code)

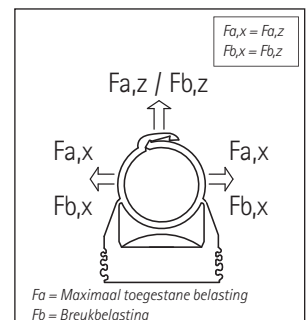
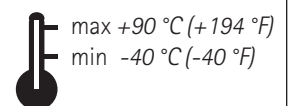
## Technische informatie

In de door Walraven uitgevoerde testen zijn hogere maximaal toegestane belastingwaarden vastgesteld dan de belastingwaarden van UL. Walraven adviseert de toepassing van de BIS starQuick® Beugels aan tot de hieronder vermelde temperaturen en belastingwaarden:

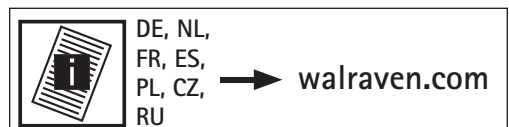
Grijs	Grijs + M6 moer	Wit	Koper	Type	Ø (mm)	Ø (DN)	Ø (")	Fa,z* (N)	Fb,z* (N)
085 4 010	085 4 610	085 5 010	085 5 810	SQ-10	10 - 12	6	0.37 - 0.47	170	500
085 4 012	085 4 612	085 5 012	085 5 812	SQ-12	12 - 14	8	0.45 - 0.59	180	550
085 4 015	085 4 615	085 5 015	085 5 815	SQ-15	14 - 16	-	0.55 - 0.64	200	600
085 4 018	085 4 618	085 5 018	085 5 818	SQ-17	16 - 20	10	0.62 - 0.78	230	700
085 4 022	085 4 622	085 5 022	085 5 822	SQ-20	20 - 23	15	0.76 - 0.92	270	800
085 4 028	085 4 628	085 5 028	085 5 828	SQ-25	24 - 28	20	0.94 - 1.10	280	850
085 4 031	085 4 631	085 5 031	085 5 831	SQ-28	28 - 32	-	1.08 - 1.25	300	900
085 4 035	085 4 635	085 5 035	-	SQ-32	32 - 35	25	1.22 - 1.40	330	1.000
085 4 038	085 4 638	085 5 038	-	SQ-36	35 - 40	-	1.37 - 1.57	370	1.100
085 4 042	085 4 642	085 5 042	-	SQ-40	40 - 44	32	1.54 - 1.75	400	1.200
085 4 050	085 4 650	085 5 050	-	SQ-47	44 - 50	-	1.73 - 1.96	430	1.300
085 4 054	085 4 654	085 5 054	-	SQ-51	48 - 55	40	1.88 - 2.16	470	1.400
085 4 063	-	085 5 063	-	SQ-59	59 - 65	50	2.30 - 2.55	500	1.500

\* Maximaal toegestane belasting bij een temperatuur van +21 °C (+70 °F) en bevestiging met BIS starQuick® moer + draadstang M6.

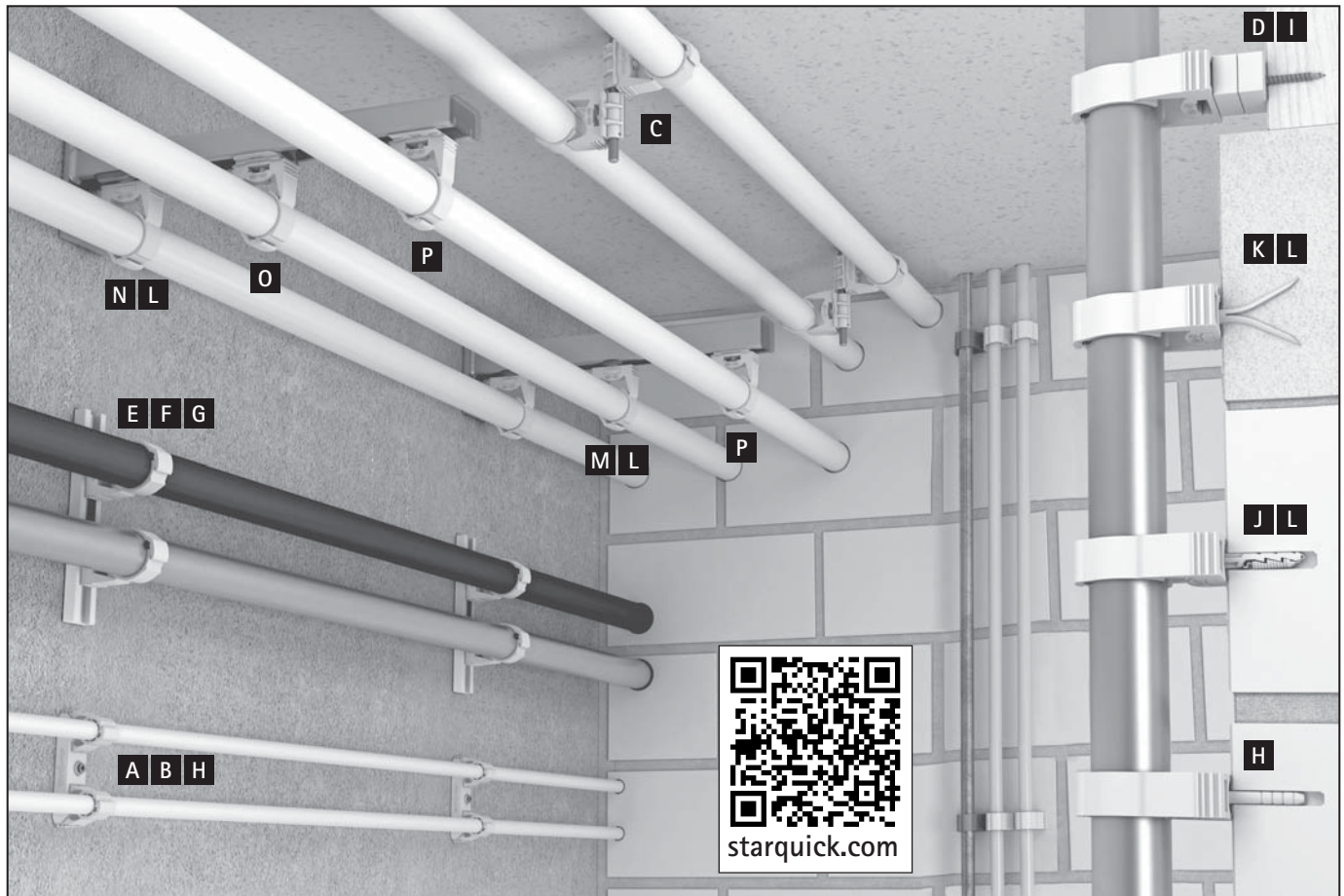
De geadviseerde waarden zijn gebaseerd op de huidige technische kennis, ervaring en verklaringen in de literatuur, alsmede het testen onder laboratoriumomstandigheden. Omdat praktijksituaties verschillen, is de gebruiker te allen tijde verplicht om de geschiktheid van het product zelf vast te stellen. Een juridische bevestiging van eigenschappen of de geschiktheid voor een specifieke toepassing, kan niet gebaseerd zijn op deze specificaties.



BIS starQuick® Beugels zijn geproduceerd door Walraven, Spanje.



## BIS starQuick® Accessoires



<p><b>A</b></p> <p>≤ SQ-20</p>	<p><b>B</b></p> <p>≤ SQ-20</p>	<p><b>C</b></p> <p>≤ SQ-51</p>	<p><b>D</b></p> <p>≤ SQ-36</p>	<p><b>E</b></p> <p>≤ SQ-32</p>	<p><b>F</b></p> <p>≤ SQ-32</p>
<p>085 4 000 (grijs) 085 5 000 (wit)</p>	<p>085 4 300</p>	<p>085 4 356 (M6) 085 4 358 (M8)</p>	<p>085 4 510</p>	<p>085 4 316 (150 mm) 085 4 325 (1 m)</p>	<p>085 4 313 (Voor BIS starQuick® Rail)</p>
<p><b>G</b></p>	<p><b>H</b></p>	<p><b>I</b></p>	<p><b>J</b></p>	<p><b>K</b></p>	<p><b>L</b></p>
<p>085 4 314 (Voor BIS starQuick® Rail)</p>	<p>085 4 301</p>	<p>085 4 302</p>	<p>610 1 063 (M6)</p>	<p>610 0 063 (M6)</p>	<p>085 4 006 (M6, grijs) 085 5 006 (M6, wit) 085 4 007 (M7B, grijs) 085 4 307 (M7F, grijs) 085 4 308 (M8, grijs)</p>
<p><b>M</b></p>	<p><b>N</b></p>	<p><b>O</b></p>	<p><b>P</b></p>		
<p>085 4 338 (M8)</p>	<p>085 4 348 (M8)</p>	<p>085 4 331</p>	<p>085 4 332</p>		
<p><b>?</b> <b>i</b></p>	<p>UK +44 (0)1295 75 34 28 DE +49 (0)921 75 60 0 NL +31 (0)297 23 30 00 BE +32 (0)16 82 20 40</p>	<p>FR +33 (0)4 76 04 10 70 ES +34 91 126 65 26 PL +48 (0)12 684 00 95 CZ/SK +420 326 724 009</p>	<p>HU (+36 1) 920 24 58 RU +7 (495) 664 35 08 UA +380 44 351 27 47 US +1 800 610 5056</p>	<p>DK +45 46 37 05 10 SE +46 (0)40 36 54 20 NO +45 46 37 05 10 CN +86 21 5176 0268</p>	