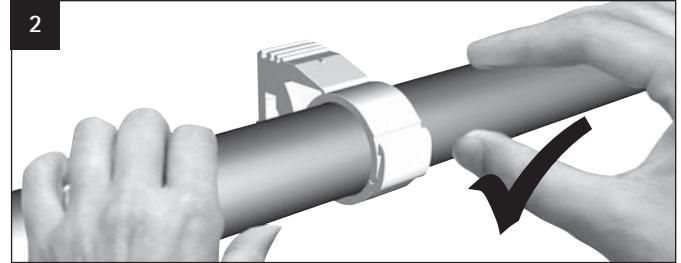
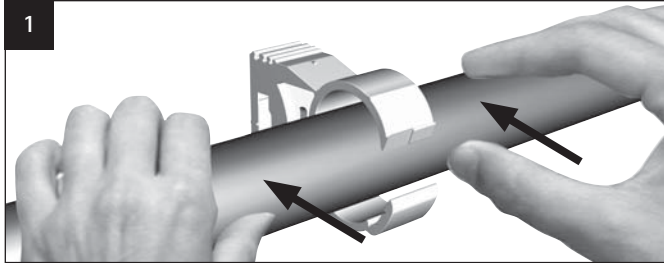


BIS starQuick® Kunststoffschellen

Montageanleitung

Rohrmontage (Schellenverschluss)



Zertifizierungen

UL

Underwriters Laboratories Inc. hat die maximalen Lastwerte nach 'UL 1565 for limited support' getestet. Danach sind die Schellen bei einer maximale Temperatur von 50 °C auf eine maximale Last von:

- 89 N bei Ø 10 -25 mm
- 111 N bei Ø 28 -51 mm
- 222 N bei Ø 59 mm.



UPC

Nach PS 42-2013
Zertifiziert von IAPMO



Kiwa

kiwa
(SQ 12 - 40)

IPC

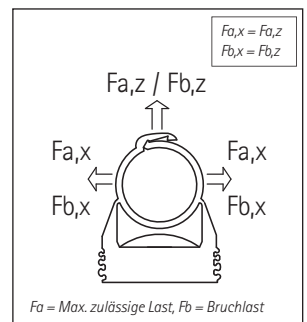
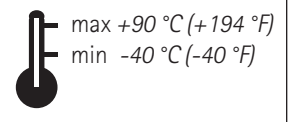
Richtet sich nach IPC
(International Plumbing Code)

Technische Informationen

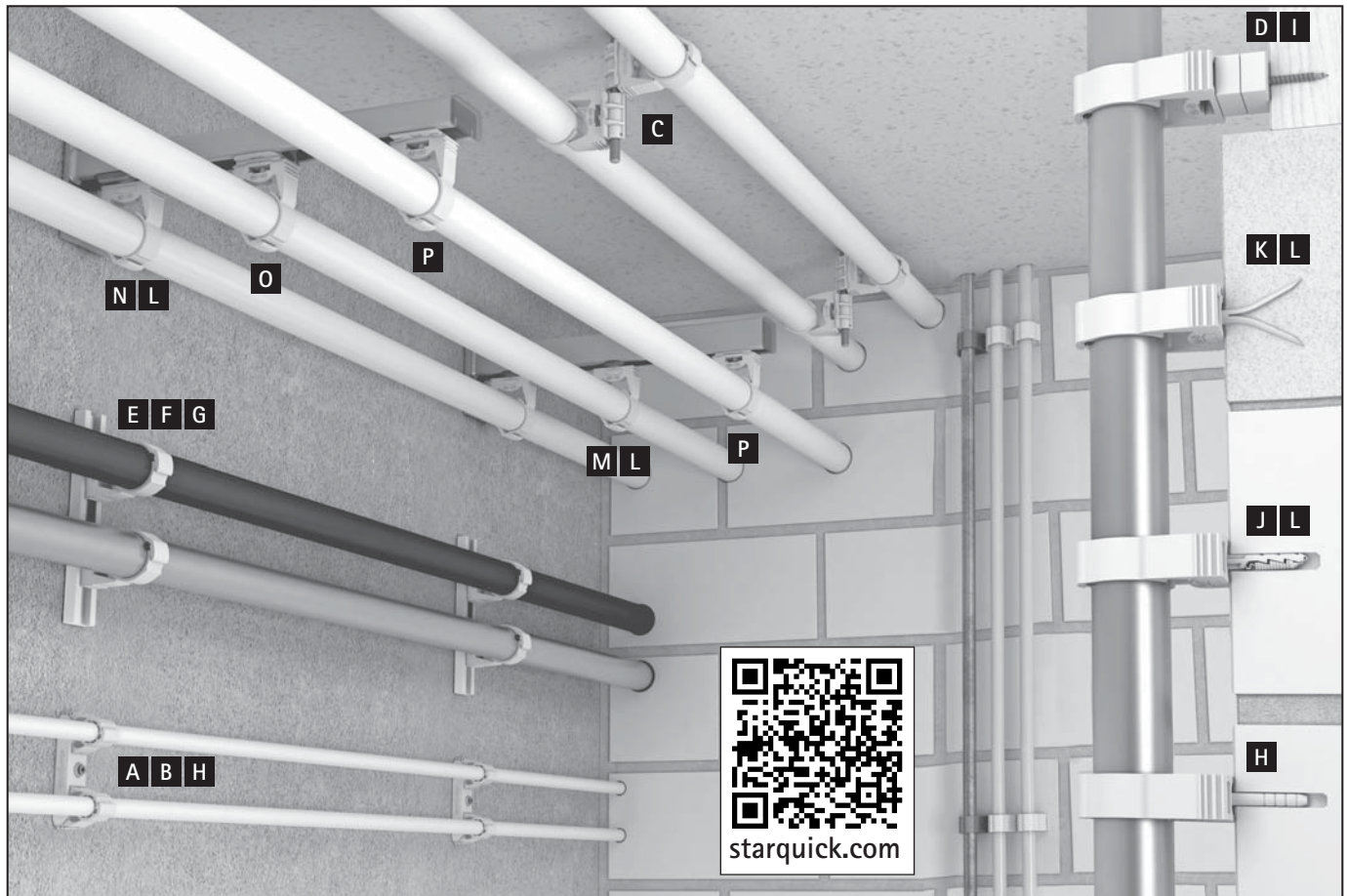
Walraven empfiehlt die Anwendung der BIS starQuick® Schellen unter Berücksichtigung der folgenden Temperatur- und Lastangaben:

Grau	Grau + M6 nut	Weiß	Kupfer farbig	Typ	Ø (mm)	Ø (DN)	Ø (")	Fa,z* (N)	Fb,z* (N)
085 4 010	085 4 610	085 5 010	085 5 810	SQ-10	10 - 12	6	0.37 - 0.47	170	500
085 4 012	085 4 612	085 5 012	085 5 812	SQ-12	12 - 14	8	0.45 - 0.59	180	550
085 4 015	085 4 615	085 5 015	085 5 815	SQ-15	14 - 16	-	0.55 - 0.64	200	600
085 4 018	085 4 618	085 5 018	085 5 818	SQ-17	16 - 20	10	0.62 - 0.78	230	700
085 4 022	085 4 622	085 5 022	085 5 822	SQ-20	20 - 23	15	0.76 - 0.92	270	800
085 4 028	085 4 628	085 5 028	085 5 828	SQ-25	24 - 28	20	0.94 - 1.10	280	850
085 4 031	085 4 631	085 5 031	085 5 831	SQ-28	28 - 32	-	1.08 - 1.25	300	900
085 4 035	085 4 635	085 5 035	-	SQ-32	32 - 35	25	1.22 - 1.40	330	1.000
085 4 038	085 4 638	085 5 038	-	SQ-36	35 - 40	-	1.37 - 1.57	370	1.100
085 4 042	085 4 642	085 5 042	-	SQ-40	40 - 44	32	1.54 - 1.75	400	1.200
085 4 050	085 4 650	085 5 050	-	SQ-47	44 - 50	-	1.73 - 1.96	430	1.300
085 4 054	085 4 654	085 5 054	-	SQ-51	48 - 55	40	1.88 - 2.16	470	1.400
085 4 063	-	085 5 063	-	SQ-59	59 - 65	50	2.30 - 2.55	500	1.500

* Die maximal zulässigen Lasten wurden berechnet bei einer Temperatur von +21 °C und einer Bauteilbindung mit BIS starQuick® Muttern und Gewindestangen aus Stahl (je M6). Die Werte sind Empfehlungen und basieren auf den neuesten technischen Erkenntnissen, der aktuell einschlägigen Literatur sowie Testversuchen unter Laborbedingungen. Die Angaben entbinden den Verwender nicht von der Verantwortung eigene Tests durchzuführen. Aufgrund zahlreicher Einflussfaktoren während der Installation, können wir das nicht nachhalten. Auch dürfen unsere Spezifikationen in speziellen Ausnahmesituationen nicht als verbindliche Aussage in Bezug auf Leistungsfähigkeit und Passgenauigkeit herangezogen werden.



BIS starQuick® Zubehör



<p>A</p> <p>≤ SQ-20</p> <p>085 4 000 (grau) 085 5 000 (weiß)</p>	<p>B</p> <p>≤ SQ-20</p> <p>085 4 300</p>	<p>C</p> <p>≤ SQ-51</p> <p>085 4 356 (M6) 085 4 358 (M8)</p>	<p>D</p> <p>≤ SQ-36</p> <p>085 4 510</p>	<p>E</p> <p>≤ SQ-32</p> <p>085 4 316 (150 mm) 085 4 325 (1 m)</p>	<p>F</p> <p>≤ SQ-32</p> <p>085 4 313 (für BIS starQuick® Schiene)</p>
<p>G</p> <p>085 4 314 (für BIS starQuick® Schiene)</p>	<p>H</p> <p>085 4 301</p>	<p>I</p> <p>085 4 302</p>	<p>J</p> <p>610 1 063 (M6)</p>	<p>K</p> <p>610 0 063 (M6)</p>	<p>L</p> <p>085 4 006 (M6, grau) 085 5 006 (M6, weiß) 085 4 007 (M7B, grau) 085 4 307 (M7F, grau) 085 4 308 (M8, grau)</p>
<p>M</p> <p>085 4 338 (M8)</p>	<p>N</p> <p>085 4 348 (M8)</p>	<p>O</p> <p>≤ SQ-32</p> <p>085 4 331</p>	<p>P</p> <p>≤ SQ-51</p> <p>085 4 332</p>		
<p>? i</p>	<p>UK +44 (0)1295 75 34 28 DE +49 (0)921 75 60 0 NL +31 (0)297 23 30 00 BE +32 (0)16 82 20 40</p>	<p>FR +33 (0)4 76 04 10 70 ES +34 91 126 65 26 PL +48 (0)12 684 00 95 CZ/SK +420 326 724 009</p>	<p>HU (+36 1) 920 24 58 RU +7 (495) 664 35 08 UA +380 44 351 27 47 US +1 800 610 5056</p>	<p>DK +45 46 37 05 10 SE +46 (0)40 36 54 20 NO +45 46 37 05 10 CN +86 21 5176 0268</p>	