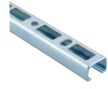


Snabbguide

BIS RapidRail®

Skena RapidRail® (FFZV)

RSK.nr	Benämning	
3820119	27 x 18 x 1,2 mm	2 m
3820292	30 x 20 x 1,75 mm	2 m
4125696	30 x 30 x 2 mm	2 m



Konsol RapidRail® (BUP)

RSK.nr	Benämning
3820689	30 x 20 x 150 mm
3820690	30 x 20 x 200 mm
3821219	30 x 20 x 250 mm
4125766	30 x 30 x 300 mm
4125767	30 x 30 x 400 mm
4125768	30 x 30 x 500 mm



Ändskydd RapidRail®

RSK.nr	Benämning
3820039	27 x 18 mm och 30 x 20 mm
3820082	30 x 30 mm



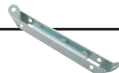
Skenfäste RapidRail® Skenfäste (FZB)

RSK.nr	Benämning
3820196	Skenfäste
3820854	Vinklingsbart skenfäste



Konsolstöd RapidRail® (FZB)

RSK.nr	Benämning
3820198	250 mm



Pendelmutter RapidRail® (FZB)

RSK.nr	Benämning
3820163	M8 x 25 mm
3820166	M8 x 30 mm
3820681	M8 x 40 mm
3820682	M8 x 50 mm
3820683	M8 x 60 mm
3821225	M8 x 70 mm
3820684	M8 x 80 mm
3821226	M8 x 90 mm
3820167	M8 x 100 mm
3820686	M8 x 120 mm
3821227	M8 x 150 mm
3820687	M8 x 180 mm
3820168	M8 x 200 mm



Glidmutter RapidRail® (FZB)

RSK.nr	Benämning
3820120	M8
3820223	M10



Vinkel RapidRail® 90° (FZB)

RSK.nr	Benämning
3820293	Kort
3820177	Lång



Balkklammer RapidRail® (FZB)

RSK.nr	Benämning
3820711	M6



BIS RapidStrut®

Skena RapidStrut® (FFZV / BUP)

RSK.nr	Benämning	
3820660	41 x 21 x 1,5 mm	2 m
3820587	41 x 21 x 1,5 mm	6 m
3820662	41 x 41 x 1,5 mm	2 m
3820585	41 x 41 x 1,5 mm	3 m
4125700	41 x 41 x 2,0 mm	2 m
4125701	41 x 41 x 2,0 mm	3 m
4125702	41 x 41 x 2,0 mm	6 m
3889108	41 x 41 x 2,5 mm	2 m
4436005	41 x 41 x 2,5 mm	3 m
3889111	41 x 41 x 2,5 mm	6 m



Konsol RapidStrut® (BUP)

RSK.nr	Benämning
3821301	41 x 41 mm 200 mm
3821299	41 x 41 mm 300 mm
3821302	41 x 41 mm 400 mm
3821682	41 x 41 mm 500 mm
3821304	41 x 41 mm Dubbel 450 mm
3821306	41 x 41 mm Dubbel 750 mm
3821307	41 x 41 mm Dubbel 1000 mm



Ändskydd RapidStrut®

RSK.nr	Benämning
3820361	41 x 21 mm
3820037	41 x 41 mm



Konsolstöd RapidStrut® (BUP)

RSK.nr	Benämning
3821353	300 mm



Glidmutter RapidStrut® (BUP)

RSK.nr	Benämning
3821807	M8
3821809	M10
3821810	M12



Glidmutter RapidStrut® med vingar (BUP)

RSK.nr	Benämning
3806007	M8
3806008	M10
3806009	M12



Pendelmutter RapidStrut® (BUP)

RSK.nr	Benämning
3821802	M8 x 40 mm
3821803	M8 x 50 mm
3821804	M8 x 60 mm
3821805	M8 x 80 mm
3821806	M8 x 100 mm
3821797	M10 x 40 mm
3821798	M10 x 60 mm
3821799	M10 x 80 mm



Skenmutter RapidStrut® (BUP)

RSK.nr	Benämning
3821347	M8
3821348	M10
3821349	M12



U-bricka RapidStrut® (BUP)

RSK.nr	Benämning
3821690	Ø 9 mm
3821395	Ø 11 mm
3821716	Ø 13 mm



Överfall RapidStrut® (BUP)

RSK.nr	Benämning
3821822	41 x 21
4125719	41 x 41



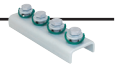
Vinkel RapidStrut® 90° (BUP)

RSK.nr	Benämning
3821814	1+1 skruv
3821815	1+2 skruv
3821817	2+2 skruv



Skarvkoppling RapidStrut® (BUP)

RSK.nr	Benämning
3821828	163 mm



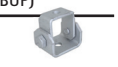
Z-Järn RapidStrut® (BUP)

RSK.nr	Benämning
3897516	Strut 41x21
4125776	Strut 41x41 + 41x21D



Vinklingsbart fäste g.stång / skena (BUP)

RSK.nr	Benämning
3850001	För konstruktionsförstärkning



Balkklamma RapidStrut® (FZV)

RSK.nr	Benämning
3820699	41 x 21/41 M10



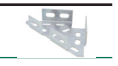
Vinkel RapidStrut® 90° / 2D (BUP)

RSK.nr	Benämning
4125756	Extra kraftig vinkel



Förstärkningsbeslag/t-koppling RapidStrut® (BUP)

RSK.nr	Benämning
65938020	Kraftig hörnkoppling



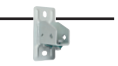
Förstärkningsbeslag RapidStrut® (BUP)

RSK.nr	Benämning
66038020	Kraftig hörnkoppling



Skenfäste RapidStrut® (BUP)

RSK.nr	Benämning
4125762	Passar alla Rapidstrut®skenor



T-koppling RapidStrut® (BUP)

RSK.nr	Benämning
4436213	T-koppling



BIS Yeti®

BIS Yeti 480®

RSK.nr	Benämning
3820550	Yeti vertikal 480x480 BUP
3820551	Yeti horisontal 480x480 BUP



BIS Yeti 335®

RSK.nr	Benämning
3820544	Yeti 335x335 BUP



BIS Yeti 130®

RSK.nr	Benämning
4436235	Yeti 130x130mm BUP



BIS Ursus stödfot

RSK.nr	Benämning
3821490	Ursus 250mm BUP
3821491	Ursus 400mm BUP
4436221	Ursus 600mm BUP



Ytbehandlingar

- FZB = Blankförzinkad
- FFZV = Förförzinkad
- FZV = Varmförzinkad
- BUP = BIS UltraProtect® 1000

Korrosionsbeständighet

- C1 - C4 / ISO 12944-2

Saltsprejtest

- 1000 timmar / ISO 9227

Kompatibilitet

- Kan kombineras med andra ytbehandlingar



INFO!!

Tänk på att RapidStrut® och RapidRail® kopplingar/delar ej är kompatibla med varann.

Snabbguide

Klammer och Gängpinnar

Rörklamma Bifix® G2 (BUP)

RSK.nr	Benämning	
3793805	M8/10	10 - 14 mm
3793806	M8/10	15 - 19 mm
3793807	M8/10	20 - 23 mm
3793808	M8/10	25 - 28 mm
3793809	M8/10	31 - 35 mm
3793810	M8/10	36 - 39 mm
3793811	M8/10	40 - 45 mm
3793812	M8/10	48 - 52 mm
3793813	M8/10	54 - 58 mm
3793814	M8/10	60 - 64 mm
3793815	M8/10	66 - 70 mm
3793816	M8/10	75 - 79 mm
3793817	M8/10	80 - 83 mm
3793818	M8/10	88 - 91 mm
3793819	M8/10	100 - 105 mm
3793820	M8/10	108 - 115 mm
3793821	M8/10	125 - 130 mm
3793822	M8/10	133 - 140 mm
3793823	M8/10	152 - 160 mm
3793824	M8/10	165 - 169 mm
3793801	M10	176 - 180 mm
3793802	M10	192 - 200 mm
3793804	M10	219 - 225 mm



Rörklamma KSB2 EPDM (FZB)

RSK.nr	Benämning	
3793744	M8/10	10 - 14 mm
3793745	M8/10	15 - 19 mm
3793746	M8/10	20 - 23 mm
3793747	M8/10	25 - 28 mm
3793748	M8/10	31 - 35 mm
3793749	M8/10	36 - 39 mm
3793750	M8/10	40 - 45 mm
3793751	M8/10	48 - 52 mm
3793752	M8/10	54 - 58 mm
3793753	M8/10	60 - 64 mm
3793754	M8/10	66 - 70 mm
3793755	M8/10	75 - 79 mm
3793756	M8/10	80 - 83 mm
3793757	M8/10	88 - 91 mm
3793758	M8/10	100 - 105 mm
3793759	M8/10	108 - 115 mm
3793760	M8/10	125 - 130 mm
3793761	M8/10	133 - 140 mm
3793762	M8/10	152 - 160 mm
3793763	M8/10	165 - 169 mm
3793764	M8/10	176 - 180 mm
3793765	M8/10	192 - 200 mm
3793766	M8/10	205 - 210 mm
3793767	M8/10	219 - 225 mm



Rörklamma plaströr Bifix® 5000 EPDM (BUP)

RSK.nr	Benämning	
3793485	M8/10	16 mm
3793486	M8/10	20 mm
3793487	M8/10	25 mm
3793488	M8/10	32 mm
3793489	M8/10	40 mm
3793490	M8/10	50 mm
3793491	M8/10	56 mm
3793492	M8/10	63 mm
3793493	M8/10	75 mm
3793832	M8/10	78 mm
3793494	M8/10	90 mm
3793495	M8/10	110 mm
3793496	M8/10	125 mm
3793497	M8/10	160 mm
3793831	M8/10	200 mm



Rörklamma 1-skruv Flash EPDM (FZB)

RSK.nr	Benämning	
3800194	M8/10	15 - 18 mm
3800195	M8/10	20 - 23 mm
3800196	M8/10	25 - 28 mm
3800197	M8/10	32 - 35 mm
3800198	M8/10	40 - 43 mm
3800199	M8/10	48 - 51 mm
3806123	M8/10	53 - 56 mm
3806129	M8/10	57 - 63 mm



BIS Heavy Duty Klammor HD1501 (BUP)

RSK.nr	Benämning	
3809590	M8/10	15 - 19 mm
3809591	M8/10	19 - 23 mm
3809592	M8/10	25 - 29 mm
3809593	M8/10	30 - 35 mm
3809594	M8/10	40 - 45 mm
3809595	M8/10	46 - 51 mm
3809596	M8/10	53 - 59 mm
3809597	M8/10	59 - 64 mm
3809598	M10/12	65 - 71 mm
3809600	M10/12	72 - 78 mm
3809599	M10/12	79 - 85 mm
3809601	M10/12	86 - 92 mm
3809602	M10/12	101 - 109 mm
3809603	M10/12	108 - 116 mm
3809604	M10/12	125 - 133 mm
3809605	M10/12	132 - 140 mm
3809606	M10/12	159 - 169 mm
3809607	M10/12	178 - 188 mm
3809608	M10/12	194 - 204 mm
3809609	M10/12	203 - 213 mm
3809610	M10/12	217 - 227 mm



Gängpinne (FZB)

RSK.nr	Benämning	
3820999	M8 x 40 mm	
3821015	M8 x 50 mm	
3821000	M8 x 60 mm	
3805903	M8 x 70 mm	
3821001	M8 x 80 mm	
3821002	M8 x 100 mm	
3821003	M8 x 120 mm	
3821004	M8 x 150 mm	
3821016	M8 x 180 mm	
3821060	M10 x 80 mm	
3821006	M10 x 100 mm	
3805904	M10 x 120 mm	
3821007	M10 x 160 mm	
3821018	M10 x 180 mm	
3821019	M10 x 200 mm	



Montagedetaljer

Balkklammer ogängad C VdS (FZB)

RSK.nr	Benämning	
3805970	Ø 9 mm	
3805971	Ø 11 mm	
3805972	Ø 13 mm	



Långmutter (FZB)

RSK.nr	Benämning	
3821091	M8 x 30 mm	
3821093	M10 x 30mm	
3821109	M10 x 40 mm	
3821092	M12 x 40 mm	



Vikbygel (FZB)

RSK.nr	Benämning	
3829206	M8 x 100mm	
3829207	M10 x 100 mm	VdS
3829208	M10 x 200 mm	VdS



Träpetsfäste VdS (FFZV)

RSK.nr	Benämning	
3820199	Ø 13 mm	
4125722	M8	
3820202	M10	



Håltagningstång för korrugerad plåt

RSK.nr	Benämning	
3820504	25 - 90 mm	
4125787	80 - 170 mm	



Skruvstift (FZB)

RSK.nr	Benämning	
3810661	M8 x 50 mm	T25
3810656	M8 x 60 mm	T25
3810663	M8 x 100 mm	T25
3810665	M8 x 150 mm	T25



Skruv, Mutter & Bricka (BUP)

RSK.nr	Benämning	
4443000	Skruv M8 x 25 mm	
3821419	Skruv M8 x 30 mm	
3821420	Skruv M8 x 60 mm	
4443002	Skruv M10 x 25 mm	
3821422	Skruv M10 x 30 mm	
3821423	Skruv M10 x 60 mm	
3821424	Skruv M10 x 80 mm	
3821425	Skruv M12 x 30 mm	
3821427	Skruv M12 x 80 mm	
3821429	Mutter M8	
3821430	Mutter M10	
3821431	Mutter M12	
3821376	Bricka Ø8,4 x 16 x 1,6 mm	
3821377	Bricka Ø10,5 x 20 x 2,0 mm	
3821379	Bricka Ø13 x 24 x 2,5 mm	



Infästning

Säkerhetsexpander WTb1 ETA Opt. 1

RSK.nr	Benämning	
3823365	8 x 80/15 mm	
3823367	8 x 100/35 mm	
3823368	8 x 115/50 mm	
3823369	10 x 95/15 mm	
3846927	10 x 130/50 mm	



Betongskruv W-LX-N (FZB)

RSK.nr	Benämning	
4444078	Inv.gänga M8/10	6 x 35 mm
4444079	Inv.gänga M8/10	6 x 55 mm



Betongskruv W-LX-M (FZB)

RSK.nr	Benämning	
4444080	Utv.gänga M8	6 x 35 mm
4444081	Utv.gänga M8	6 x 55 mm



Betongskruv W-LX-P (FZB)

RSK.nr	Benämning	
4444074	6 x 40mm	
4444075	6 x 60mm	



Betongskruv W-LX-H (FZB)

RSK.nr	Benämning	
4444057	6 x 40 mm	
4444058	6 x 60 mm	
4444059	6 x 75 mm	
4444060	8 x 60 mm	
4444061	8 x 75 mm	
4444062	8 x 90 mm	
4444063	8 x 100 mm	
4444064	8 x 120 mm	
4444065	10 x 65 mm	
4444066	10 x 90 mm	
4444067	10 x 100 mm	
4444068	10 x 120 mm	
4444070	12 x 75 mm	
4444071	12 x 100 mm	



WGB-M Ankare för lättbetong (FZB)

RSK.nr	Benämning	
3823406	M10	
3823407	M12	
3767977	Montageverktyg	



WHC Ankare för håldäck (FZB)

RSK.nr	Benämning	
3823403	M8 x 44mm	
3823404	M10 x 53mm	
3823405	M12 x 58mm	

